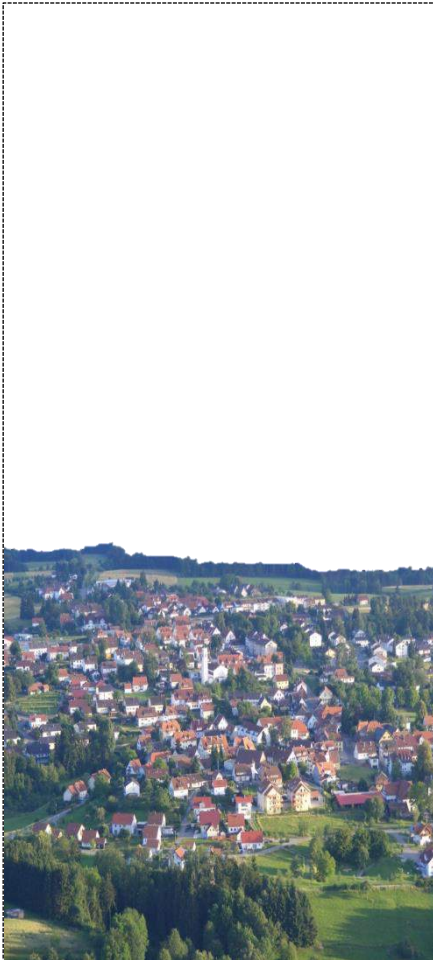


Gemeinde Mainhardt Optimierung der Kinderbetreuungseinrichtungen

März 2015



Mainhardt | Gliederung



1 Demografie, Fläche, Bedarfe

2 Lage im Raum

3 Gebäude/Zustand/Investitionen

4 Personal

5 Organisation/Auslastung

6 Qualität/Angebot

7 Finanzieller Aufwand

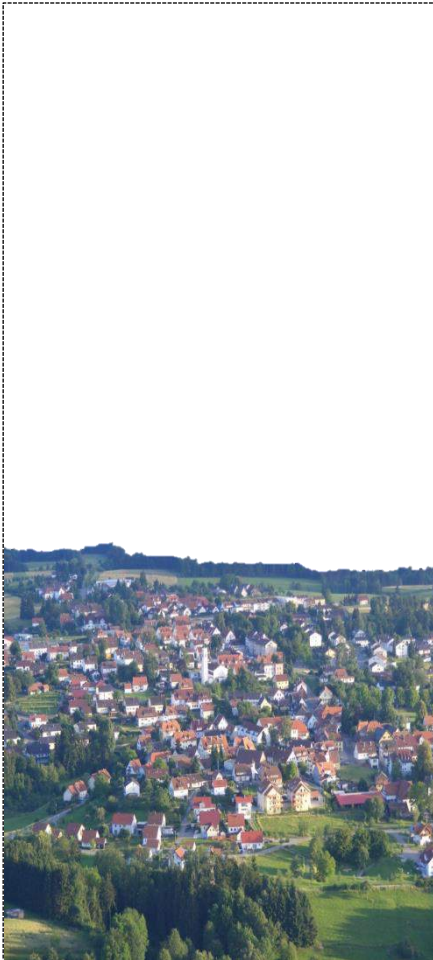
8 Varianten

9 Ergebnisse und weitere Schritte

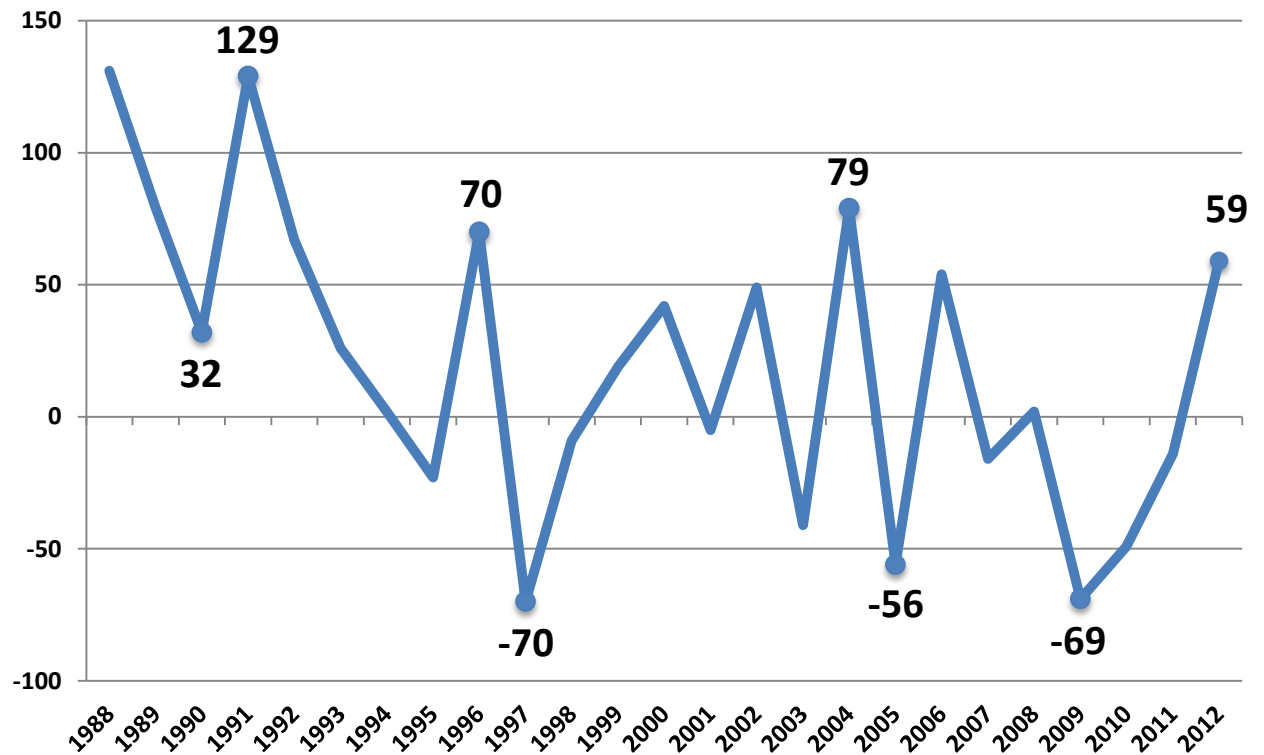
1 Demografie, Fläche, Bedarfe



Mainhardt | Demografie, Fläche, Bedarfe

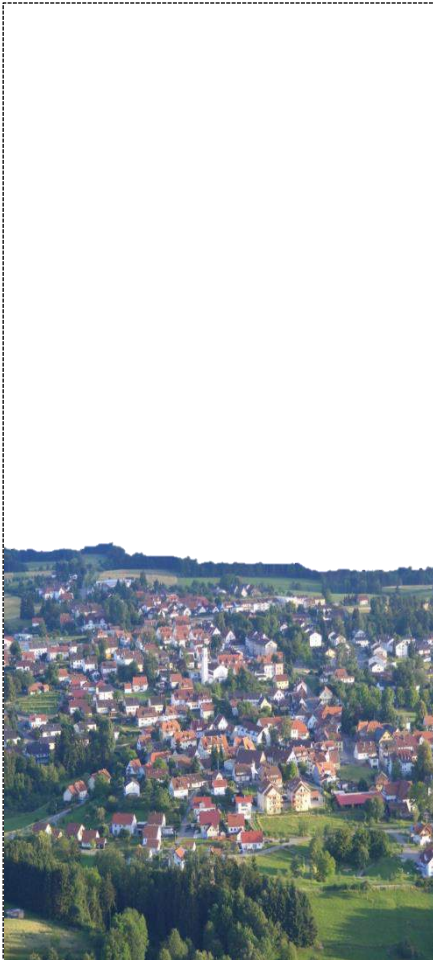


Wanderungssaldo

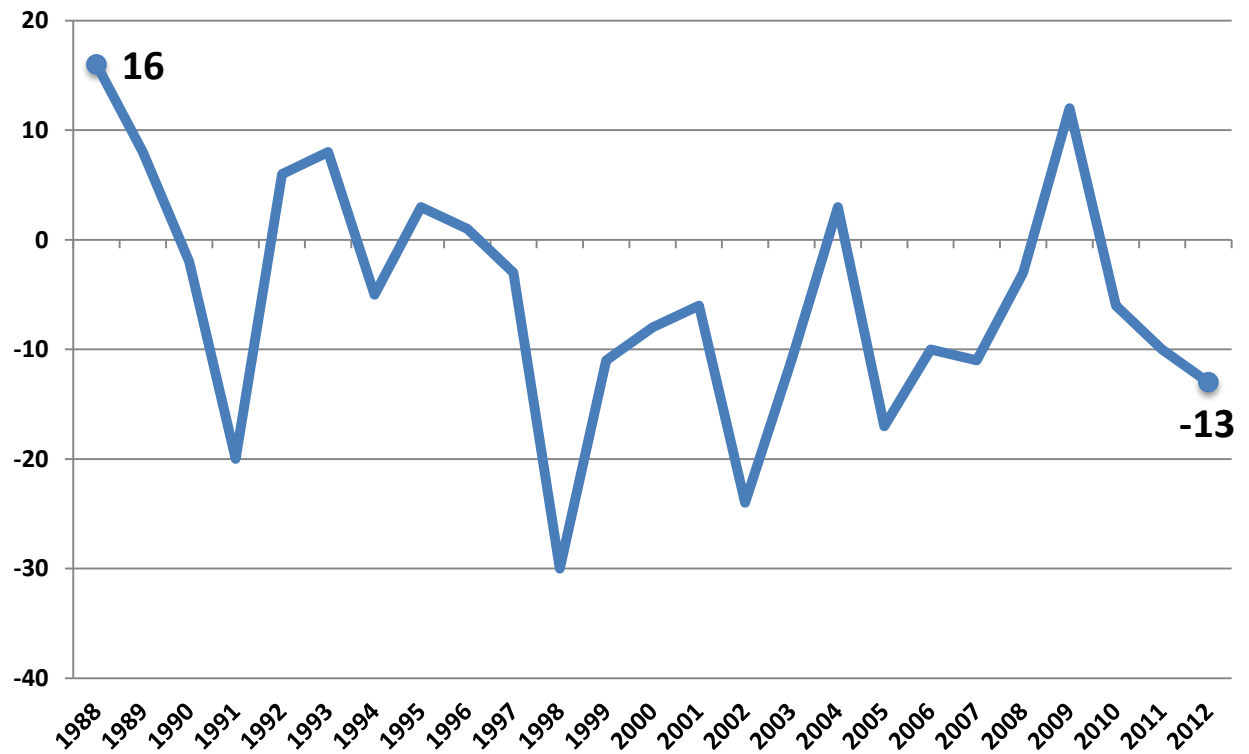


Quelle: Statistisches Landesamt Baden-Württemberg 2012; Darstellung: Reschl und Höschele 2013

Mainhardt | Demografie, Fläche, Bedarfe

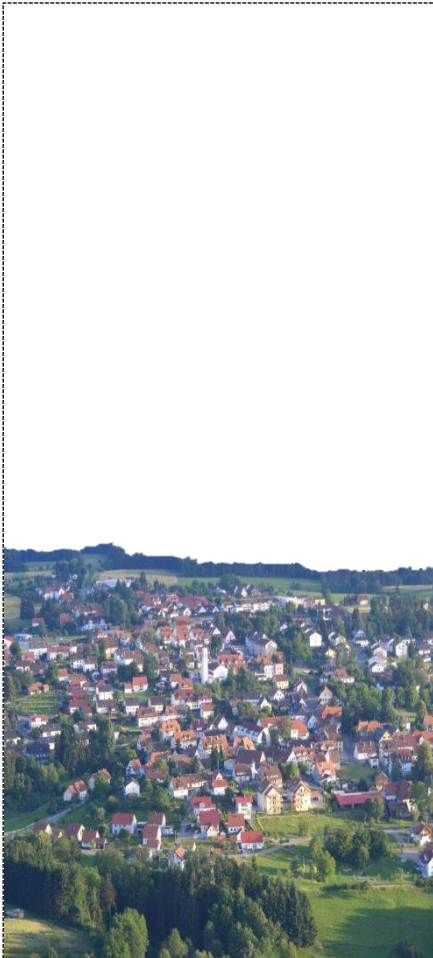


Geburtenüberschuss bzw. -defizit in Mainhardt

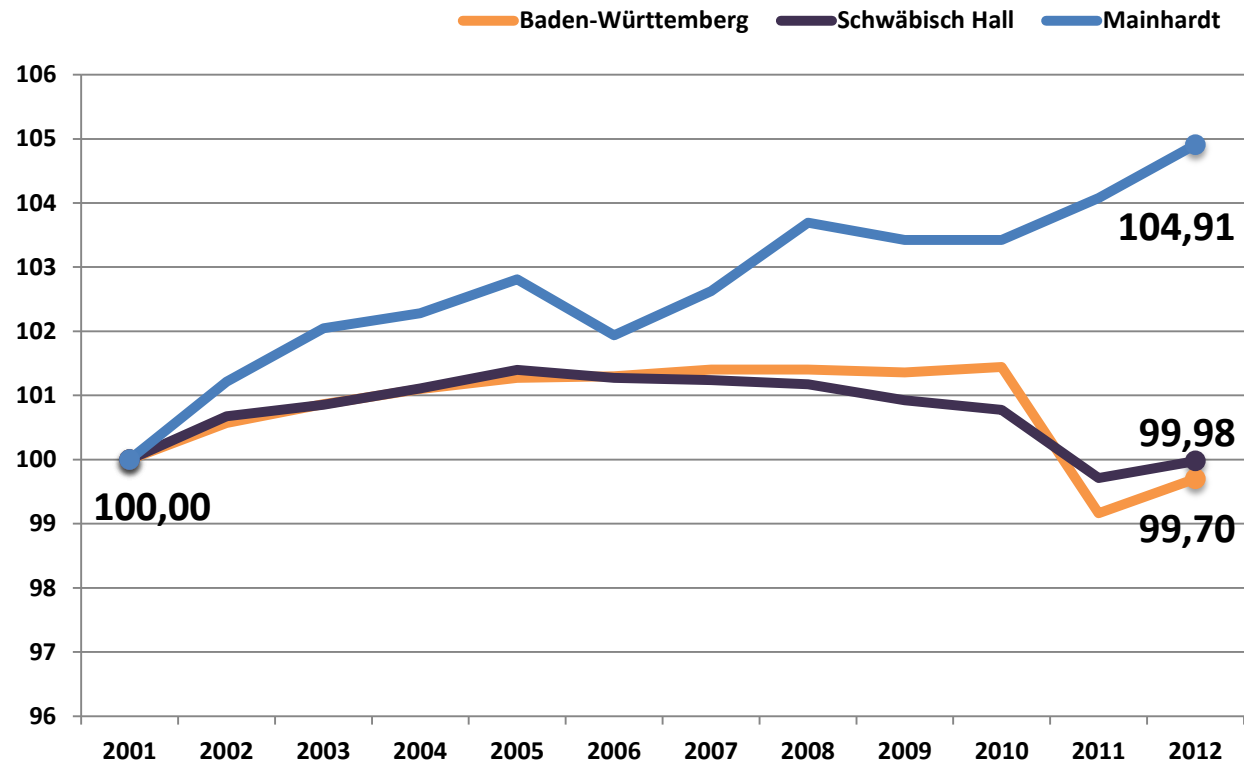


Quelle: Statistisches Landesamt Baden-Württemberg 2012; Darstellung: Reschl und Höschele 2013

Mainhardt | Demografie, Fläche, Bedarfe

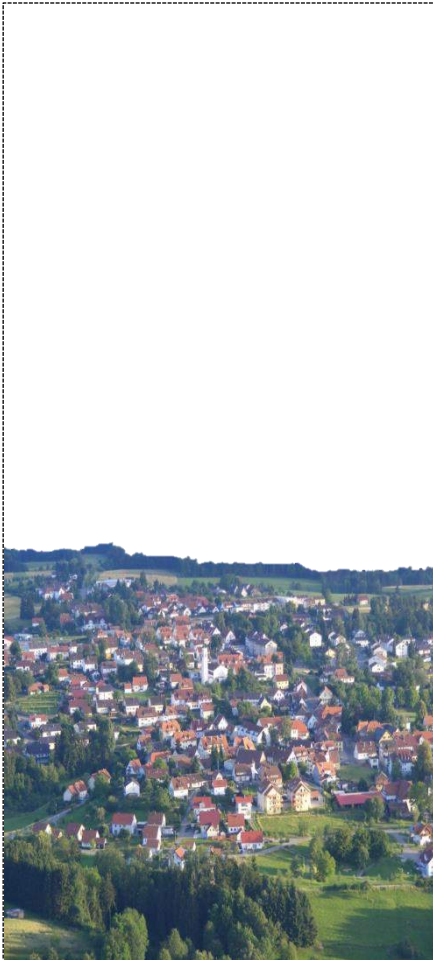


Relative Bevölkerungsentwicklung im Vergleich

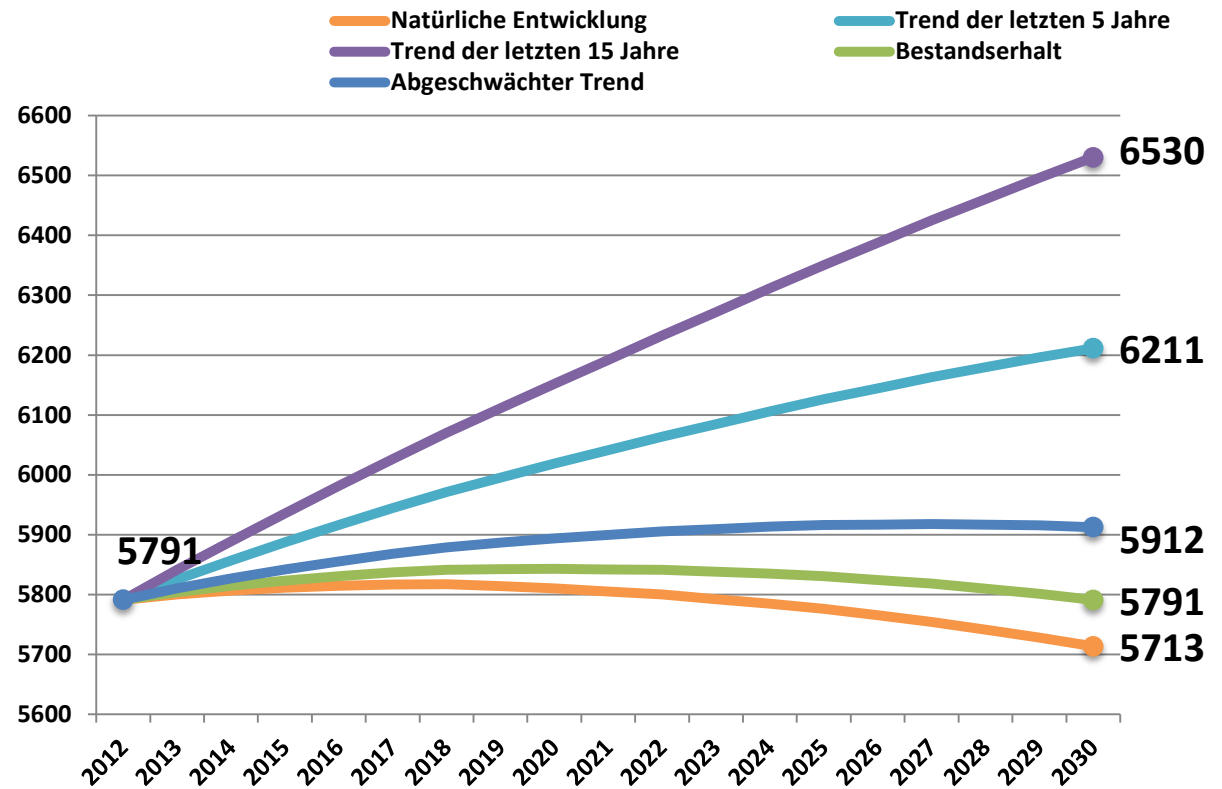


Quelle: Statistisches Landesamt Baden-Württemberg 2012; Darstellung: Reschl und Höschele 2013

Mainhardt | Demografie, Fläche, Bedarfe

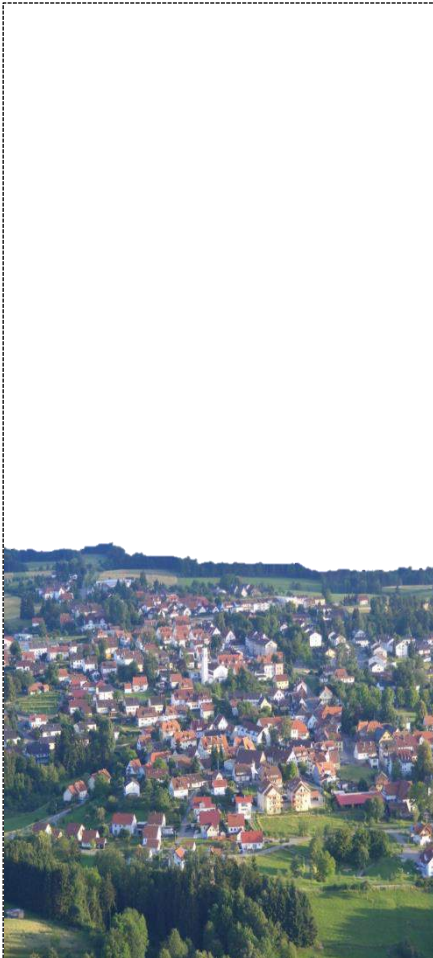


Vergleich der Szenarien: Bevölkerung absolut



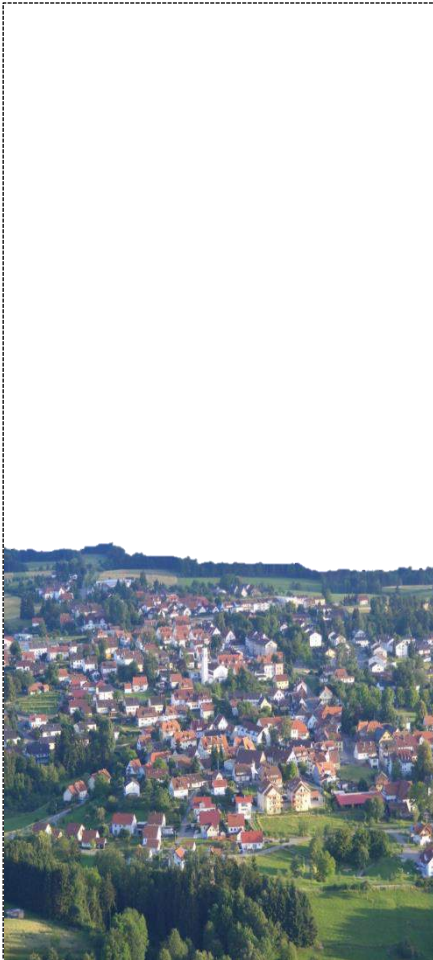
Quelle: Statistisches Landesamt Baden-Württemberg 2012; Darstellung: Reschl und Höschele 2013

Mainhardt | Demografie, Fläche, Bedarfe

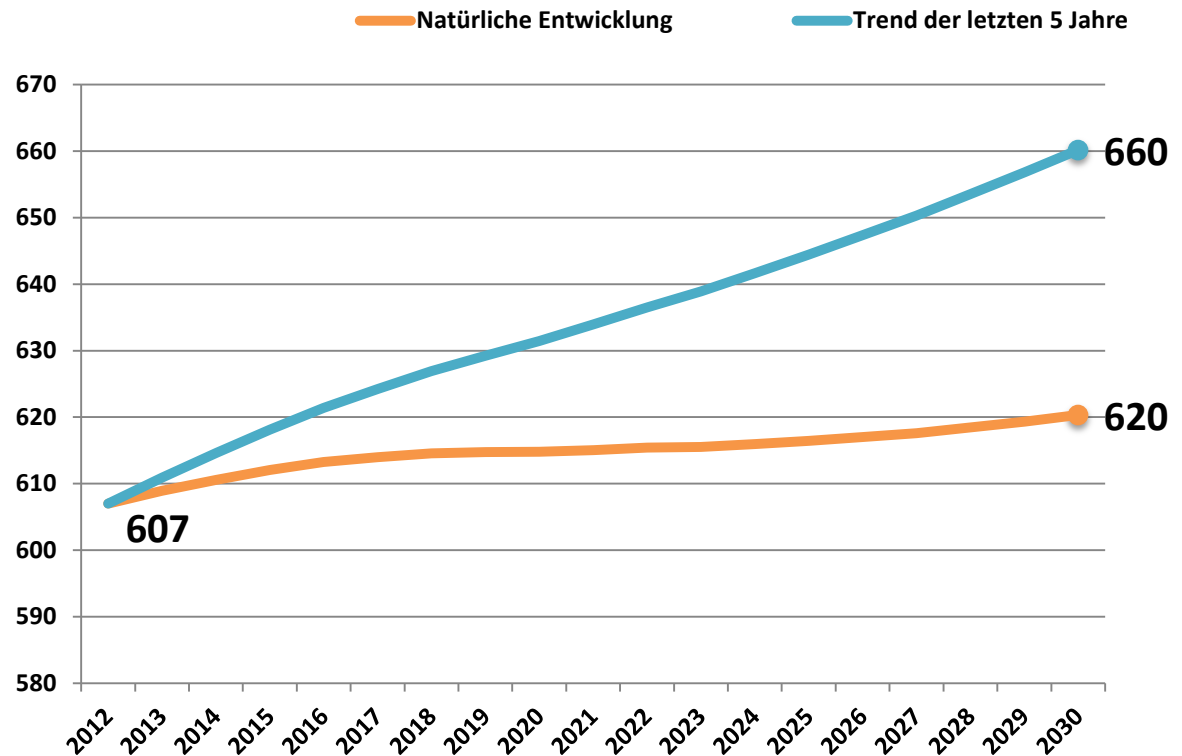


Nutzergruppen	Alter	2012	Szenario 1	Szenario 2	Szenario 3	Szenario 4	Szenario 5
			2030	2030	2030	2030	2030
			0	+25,00	+41,00	+3,90	+10,00
Krippe	< 1	48	56	64	69	57	59
U-3 Betreuung	1-2	106	113	128	138	115	119
Ü-3 Betreuung	3-6	219	229	260	279	234	242
Grundschule	6-9	236	229	257	275	233	240
Weiterführende Schule	10-18	645	501	545	573	508	519
Jugendliche	14-21	551	432	466	489	437	446
junge Erwachsene	21-30	697	616	689	736	627	645
Familiengründer	25-40	1069	1091	1249	1351	1115	1154
Erwerbstätige	20-65	3588	3184	3522	3738	3236	3319
junge Senioren	66-75	532	832	853	867	835	841
Senioren	76-85	325	414	424	431	415	418
Hochbetagte	> 85	75	155	160	164	156	157

Mainhardt | Ammertsweiler

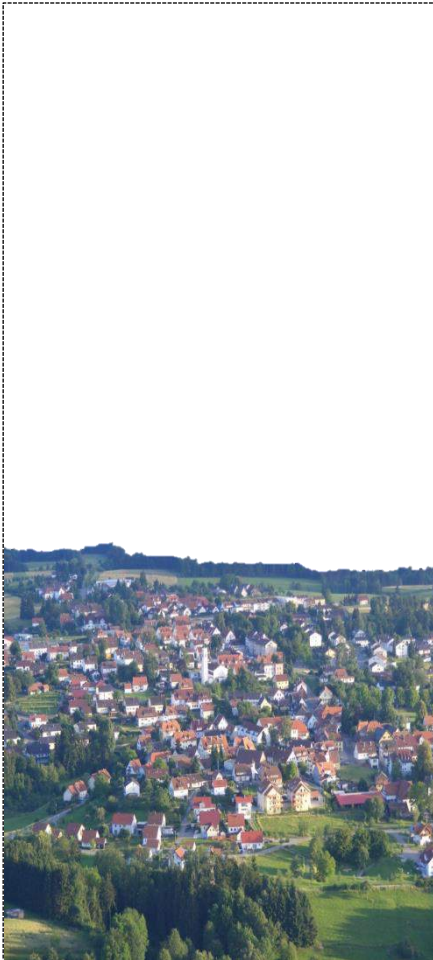


Vergleich der Szenarien: Bevölkerung absolut

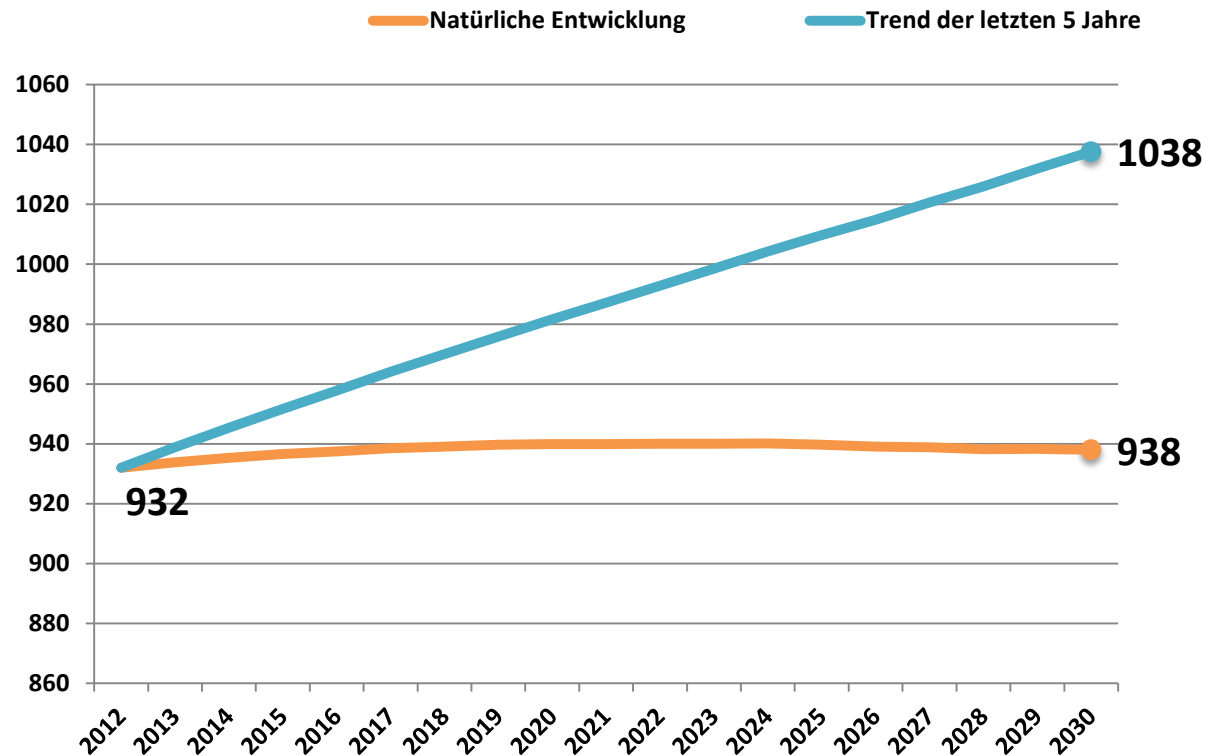


Quelle: Statistisches Landesamt Baden-Württemberg 2012; Darstellung: Reschl und Höschele 2013

Mainhardt | Geißelhardt

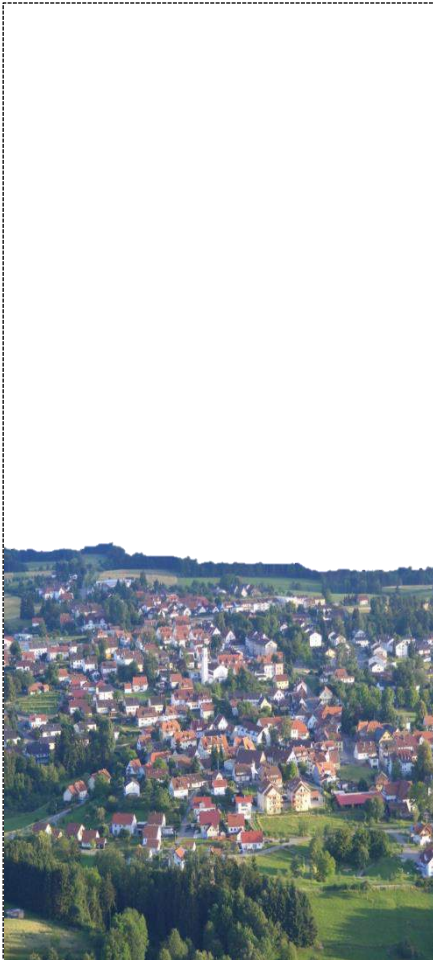


Vergleich der Szenarien: Bevölkerung absolut

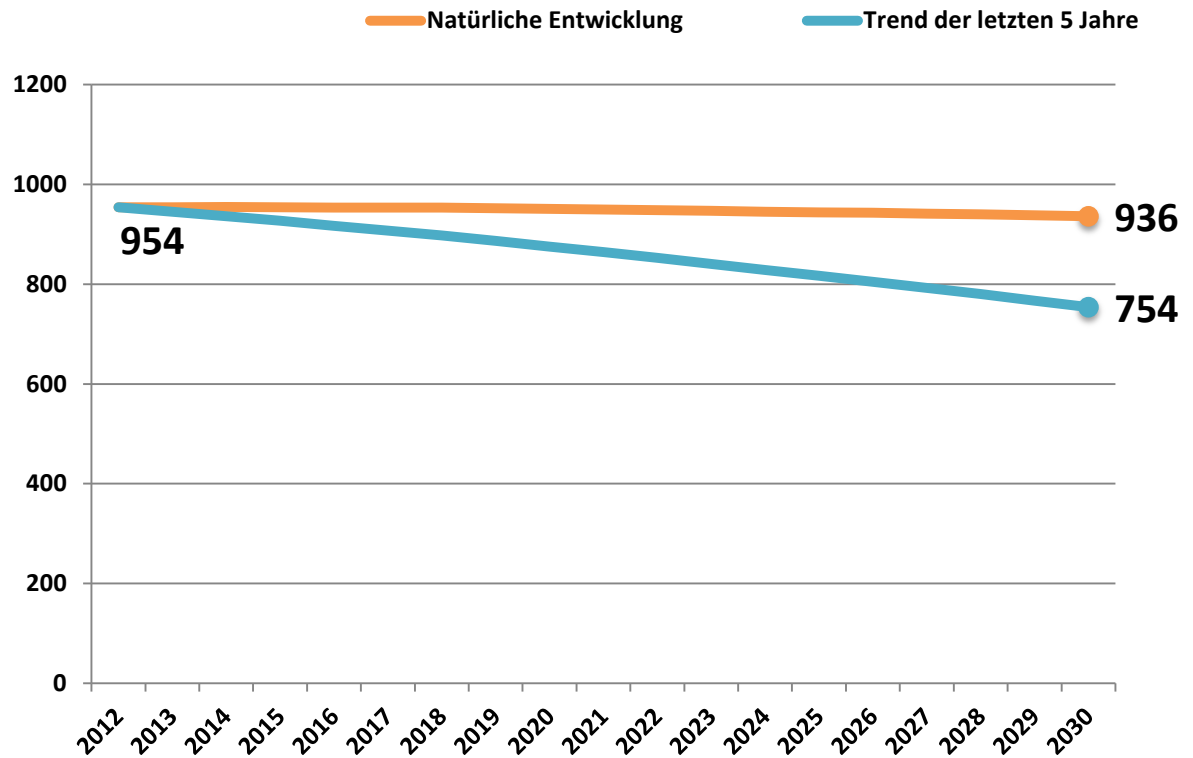


Quelle: Statistisches Landesamt Baden-Württemberg 2012; Darstellung: Reschl und Höschele 2013

Mainhardt | Bubenorbis

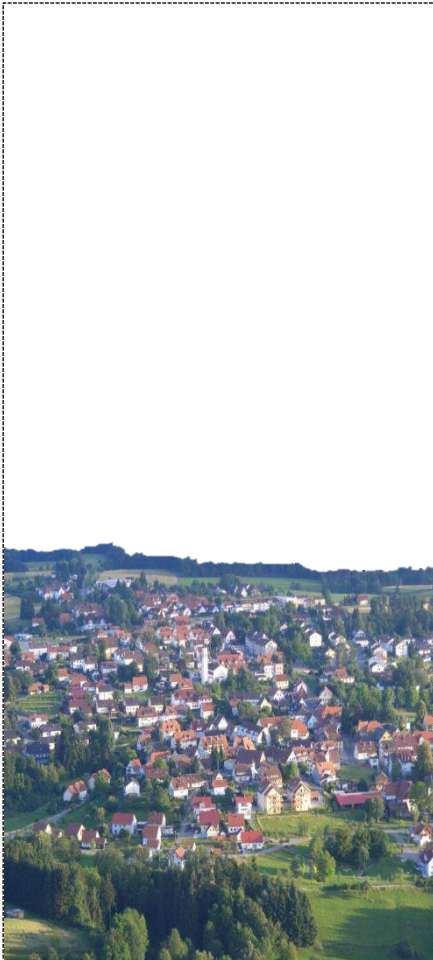


Vergleich der Szenarien: Bevölkerung absolut

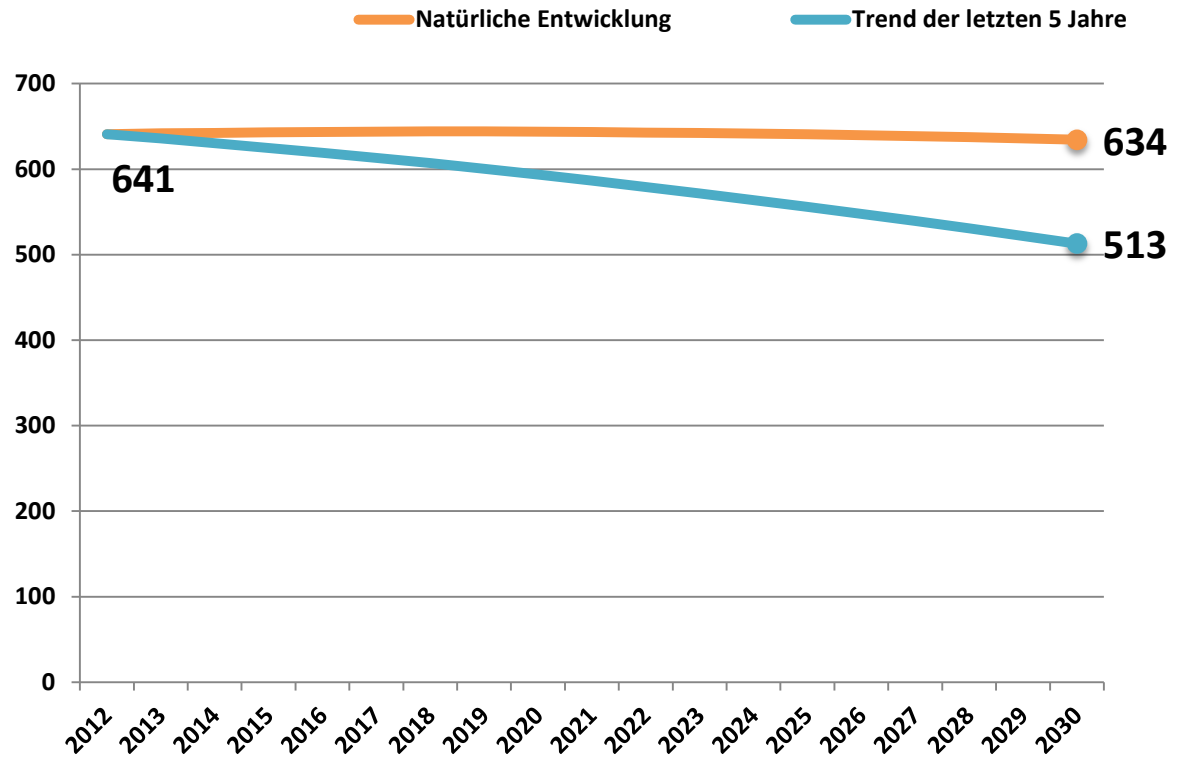


Quelle: Statistisches Landesamt Baden-Württemberg 2012; Darstellung: Reschl und Höschele 2013

Mainhardt | Hütten

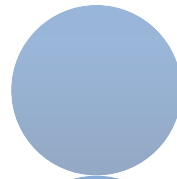
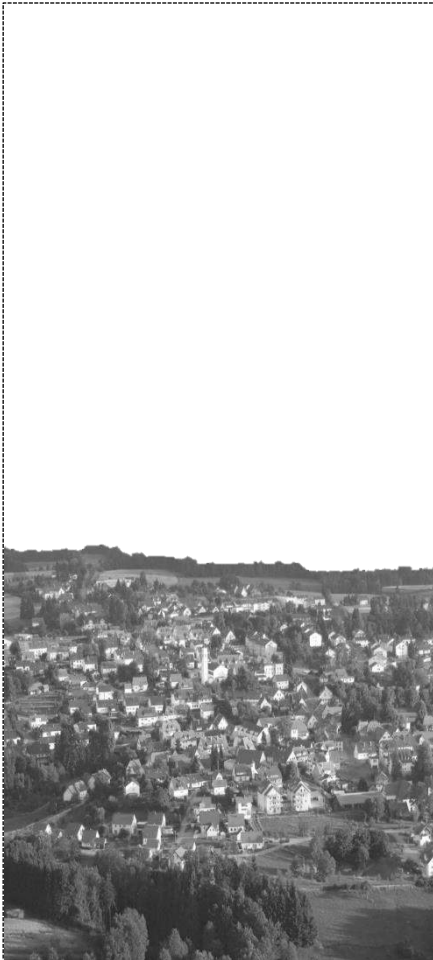


Vergleich der Szenarien: Bevölkerung absolut

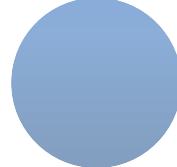


Quelle: Statistisches Landesamt Baden-Württemberg 2012; Darstellung: Reschl und Höschele 2013

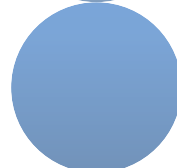
Mainhardt | Demografie, Fläche, Bedarfe



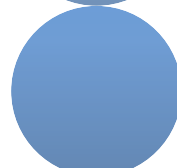
Wachstumstrend der vergangenen Jahre schwächt sich ab.



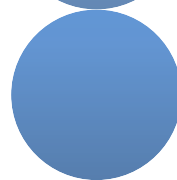
Bestandserhalt der Einwohnerzahl kann nur durch Zuwanderung gewährleistet werden.



Die Kinderzahlen für Mainhardt (gesamt) bis 2030 stabil – leichtes Wachstum.



Positives Entwicklungsszenario in Ammertsweiler und Geißelhardt.

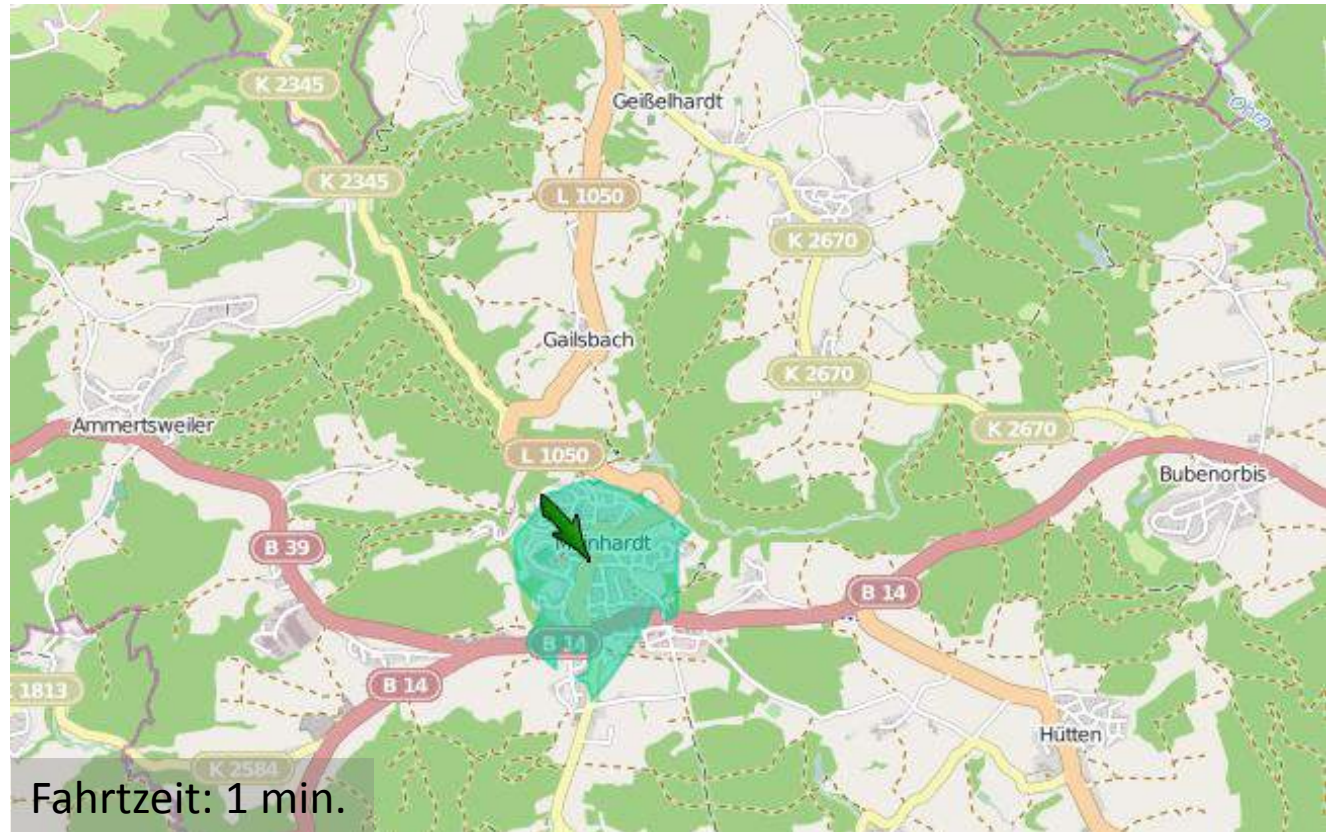
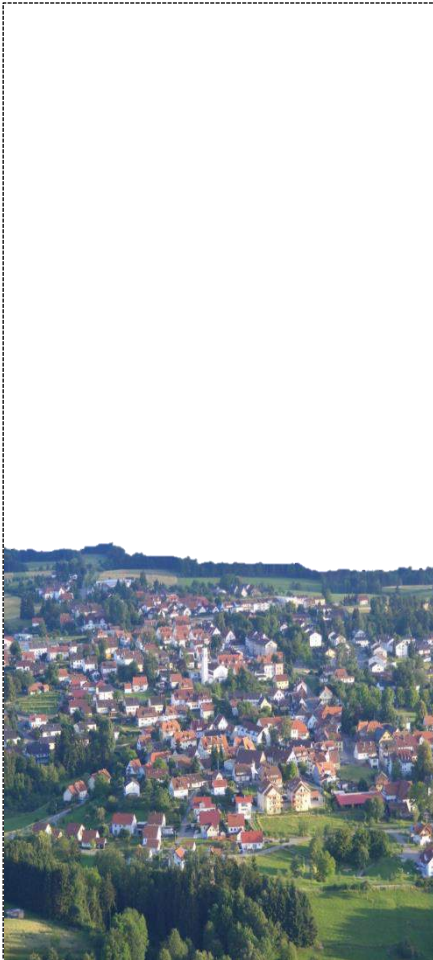


Negatives Entwicklungsszenario in Bubenorbis und Hütten.

2 Lage im Raum

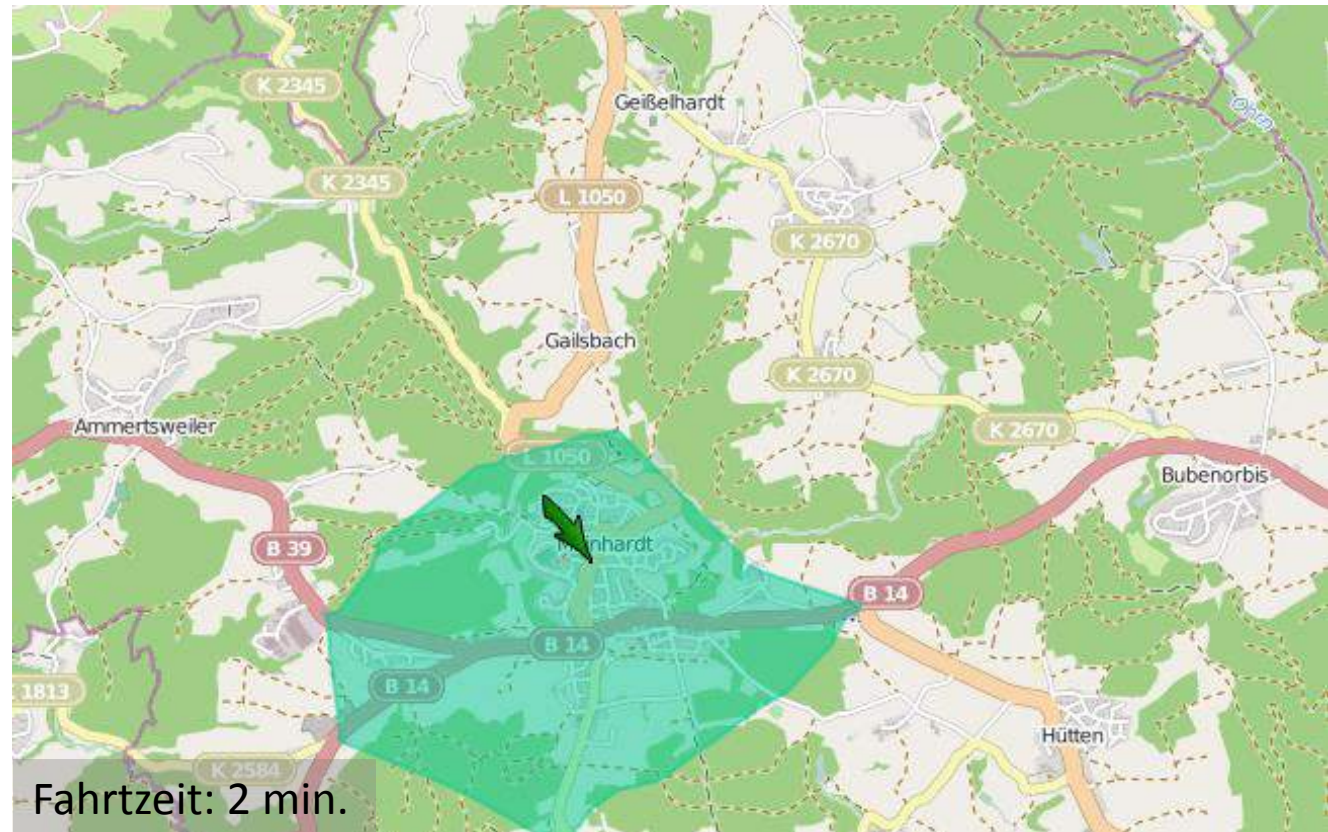
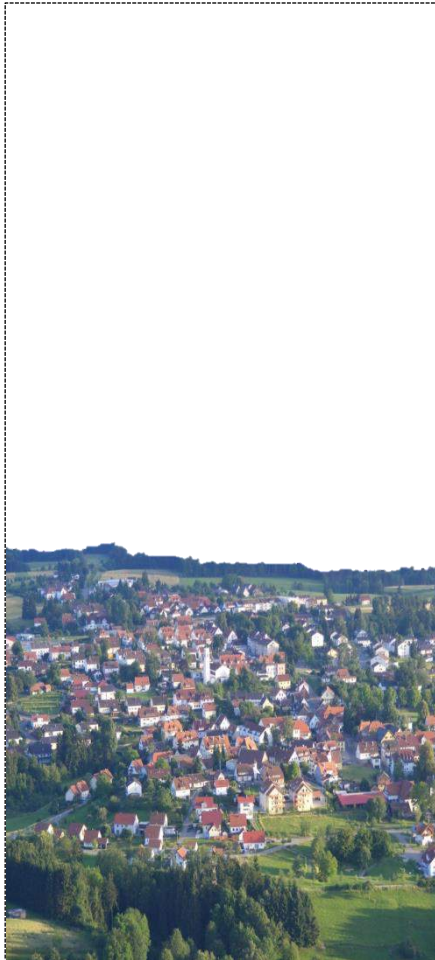


Mainhardt | Lage im Raum



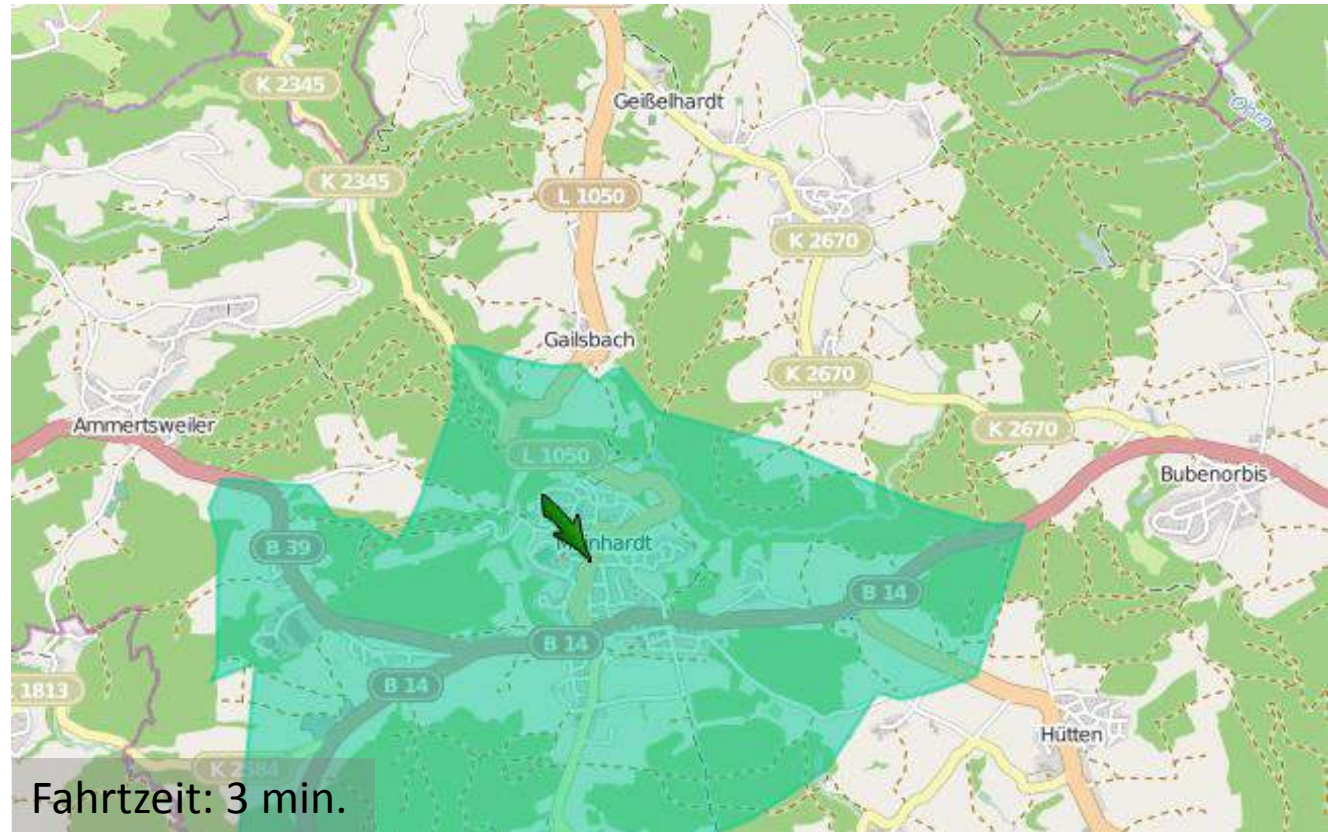
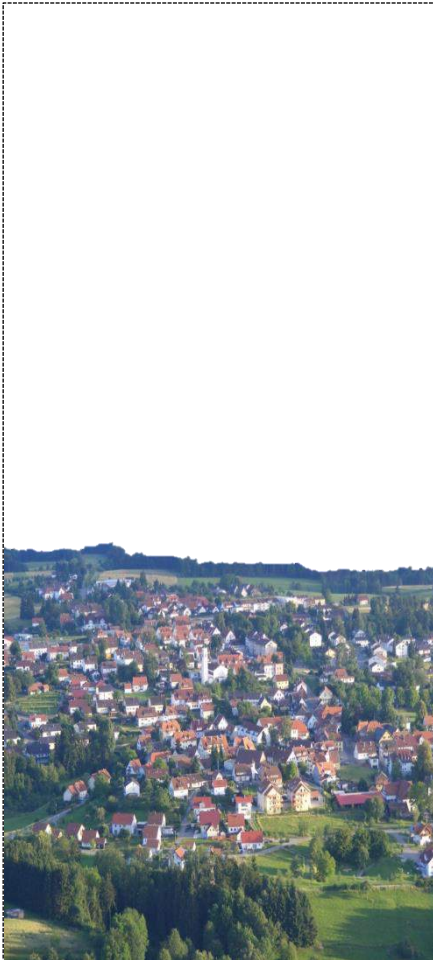
|||| ■ ■ = = Reschl
|||| ■ ■ = = Stadtentwicklung

Mainhardt | Lage im Raum



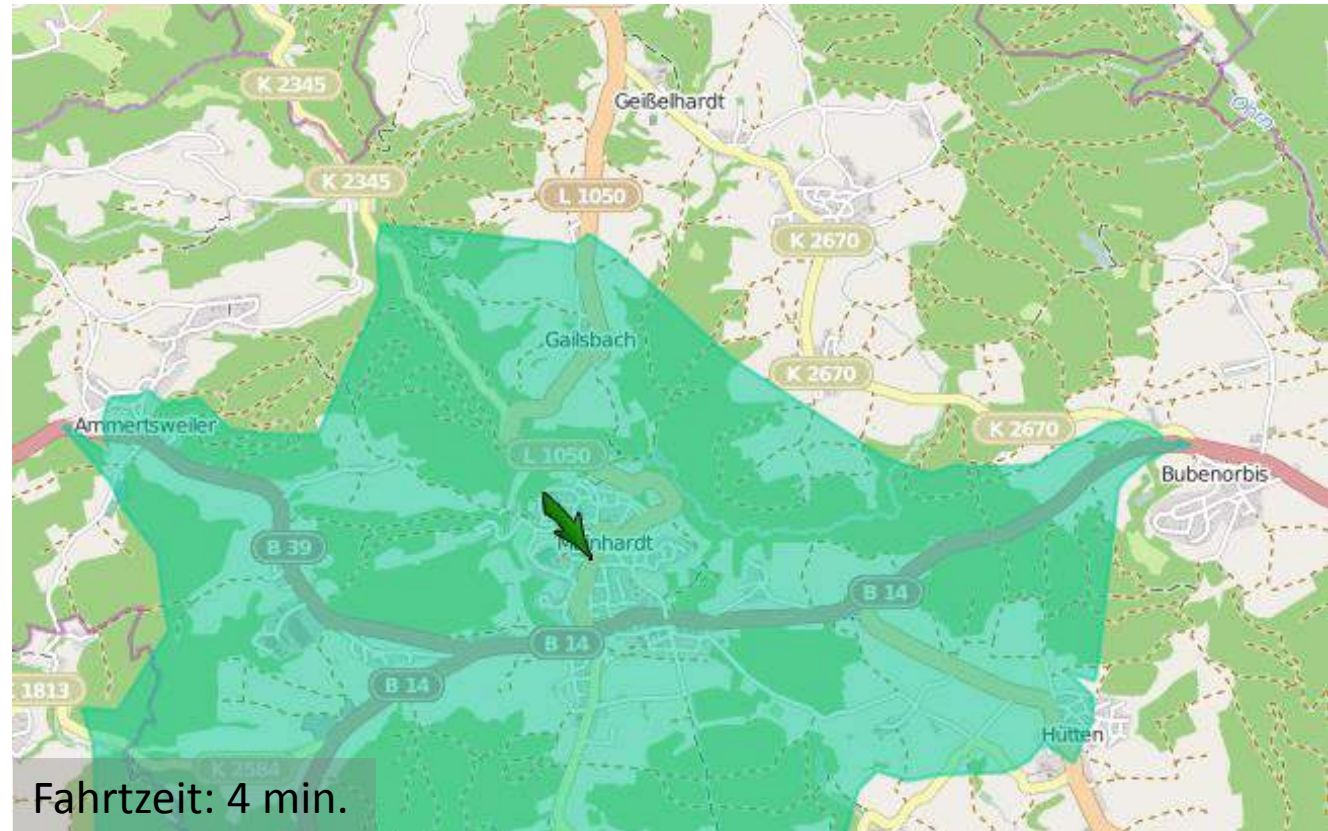
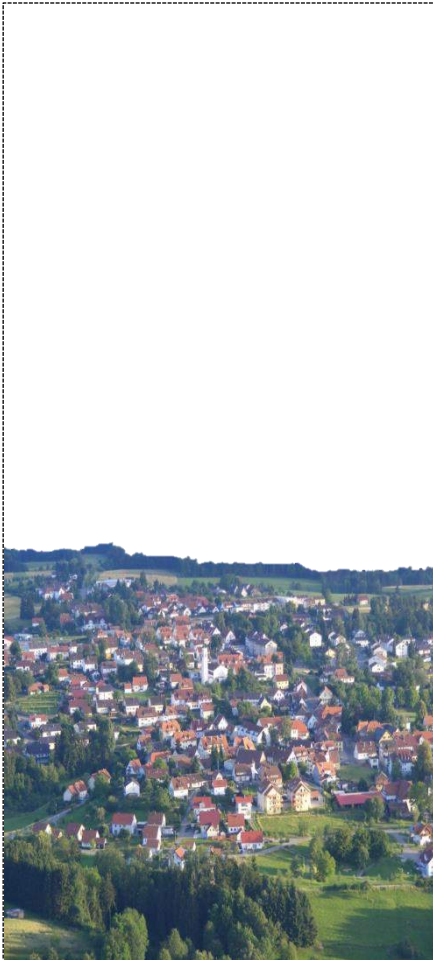
|||| ■ ■ = = Reschl
|||| ■ ■ = = Stadtentwicklung

Mainhardt | Lage im Raum



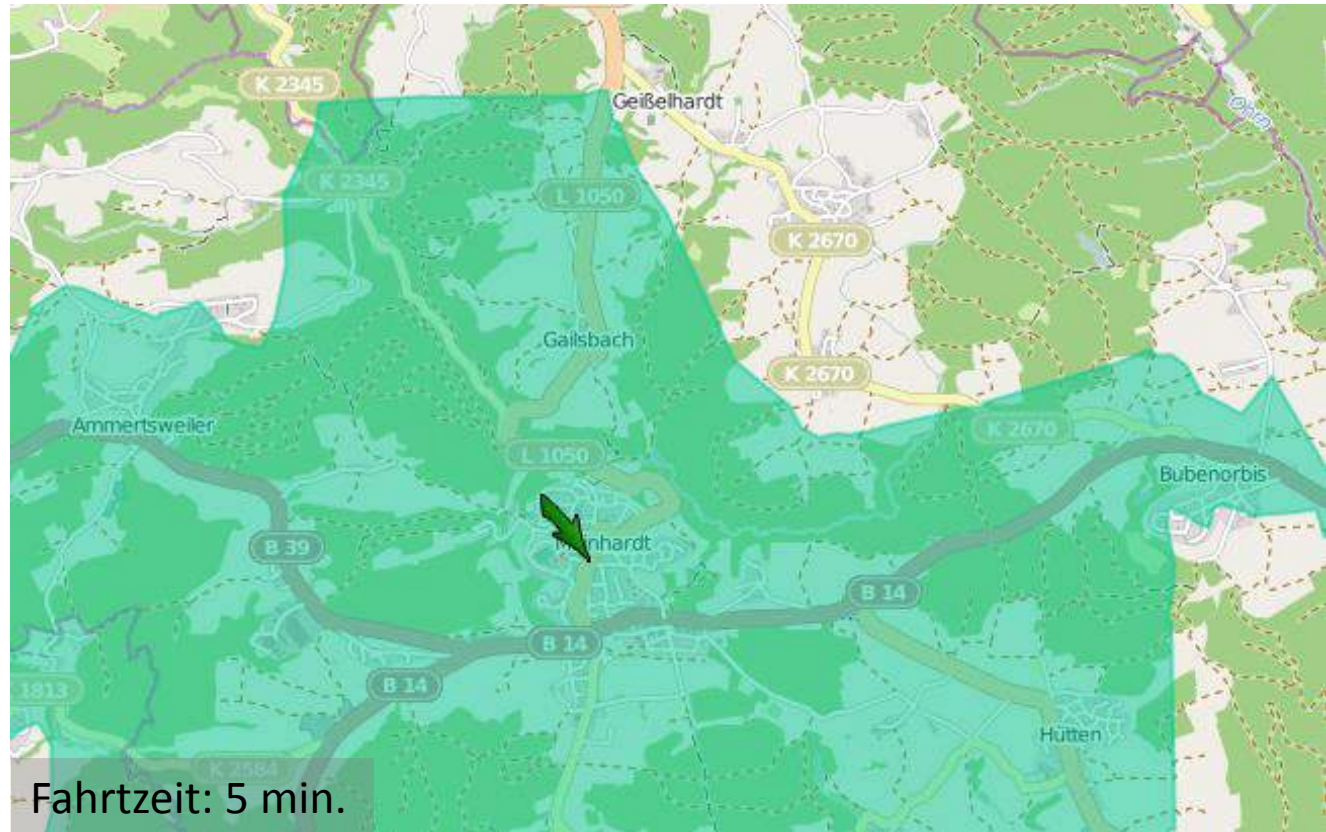
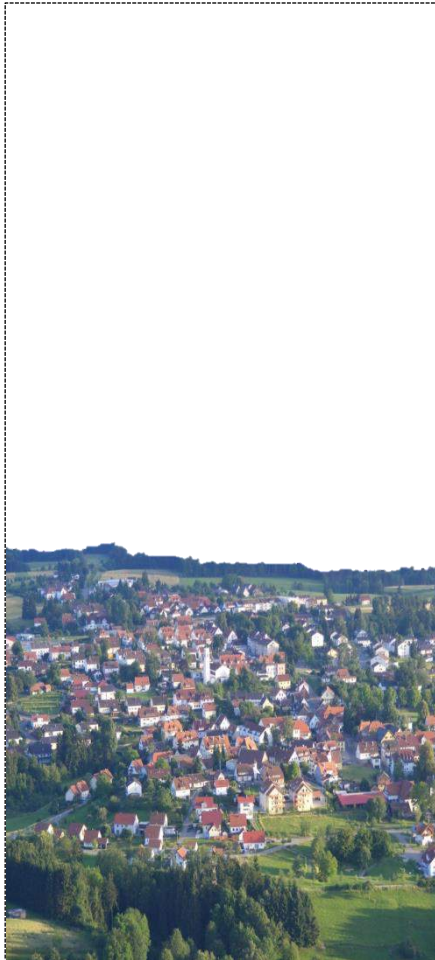
|||| ■ ■ = = Reschl
|||| ■ ■ = = Stadtentwicklung

Mainhardt | Lage im Raum



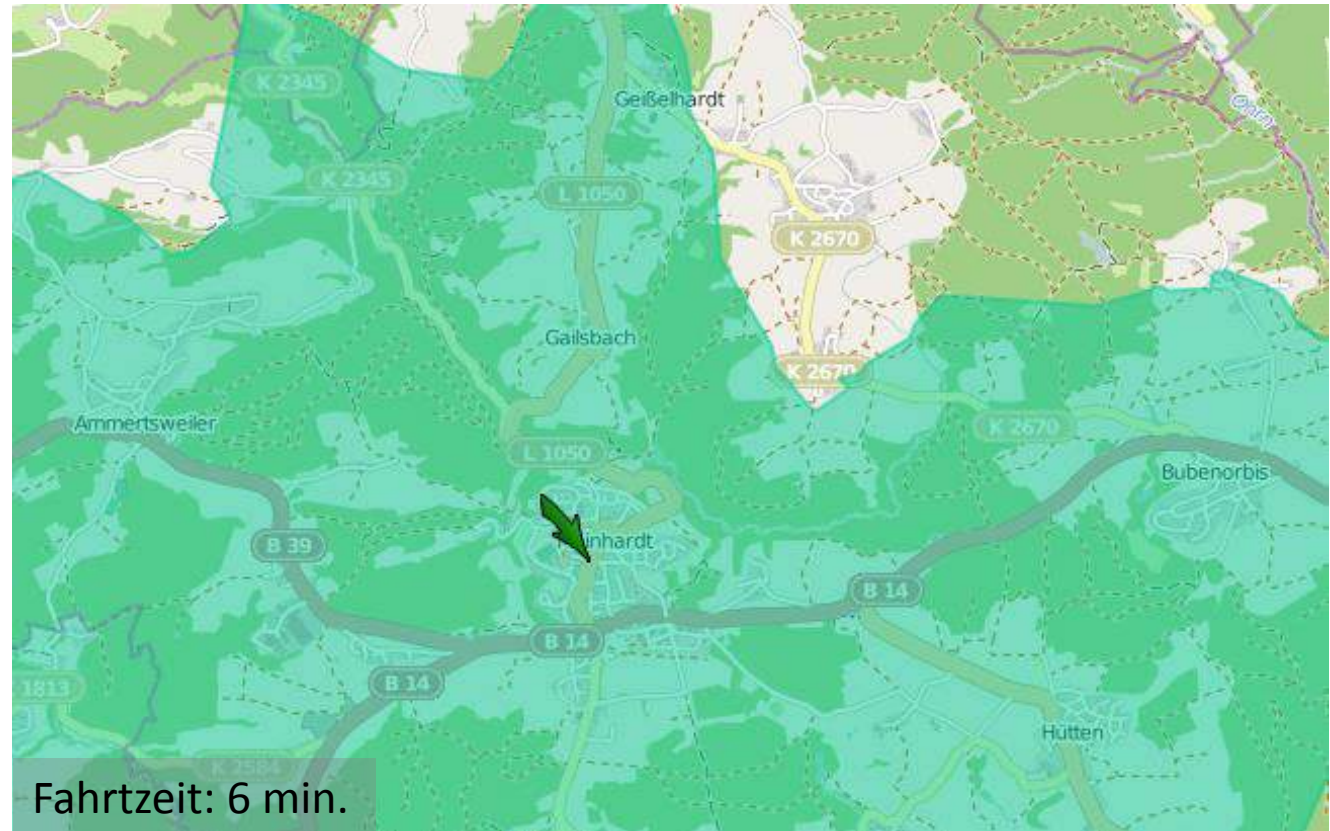
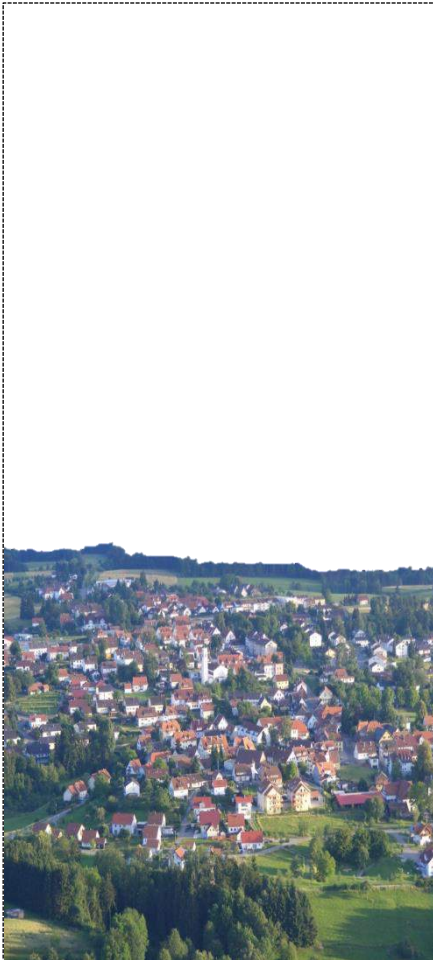
|||| ■ ■ = = Reschl
|||| ■ ■ = = Stadtentwicklung

Mainhardt | Lage im Raum



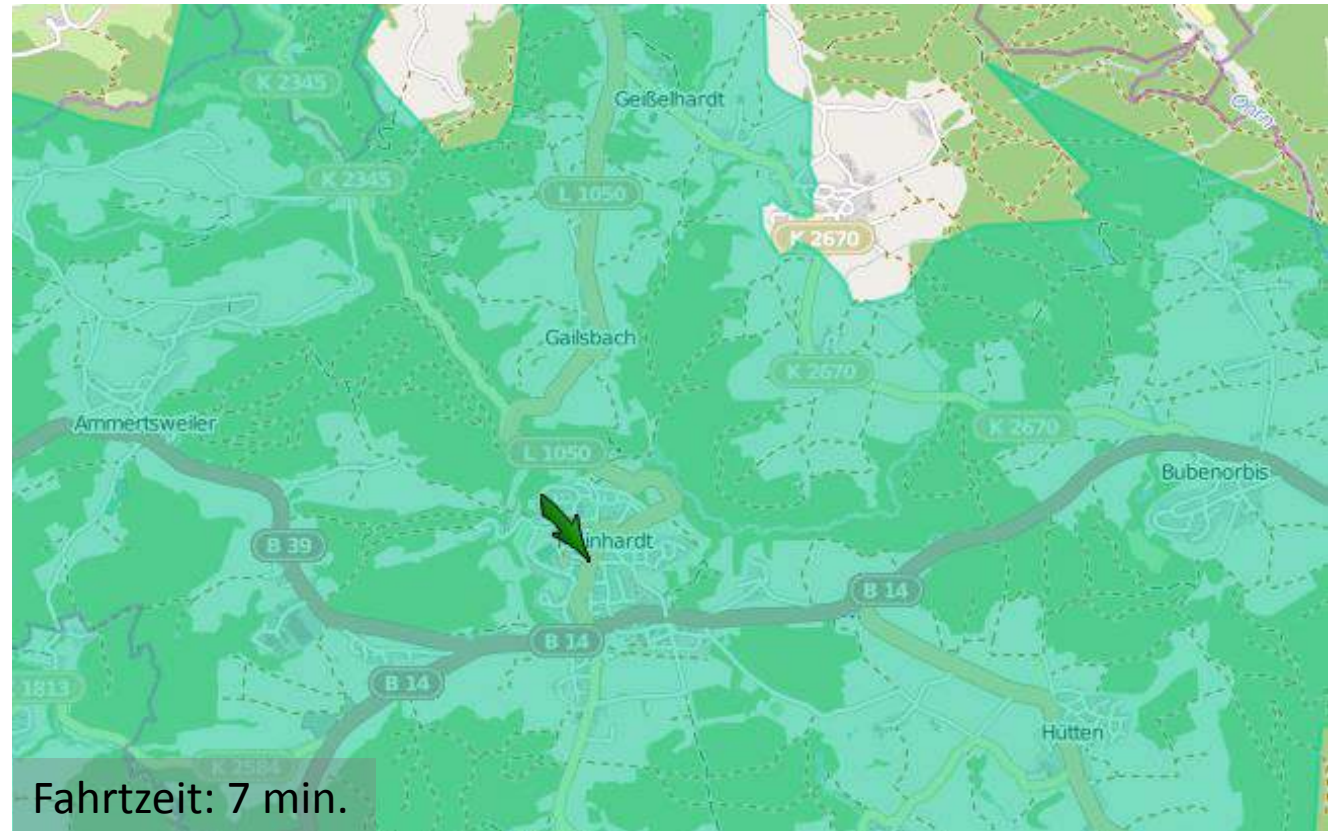
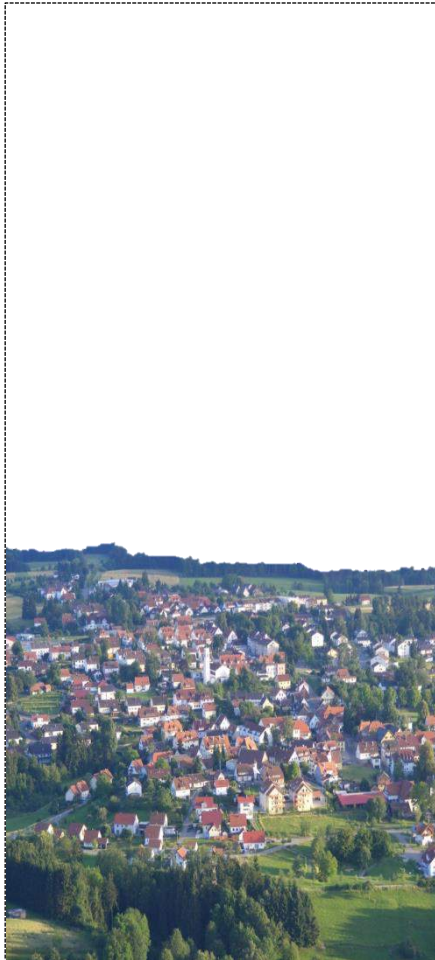
|||| ■ ■ = = Reschl
|||| ■ ■ = = Stadtentwicklung

Mainhardt | Lage im Raum



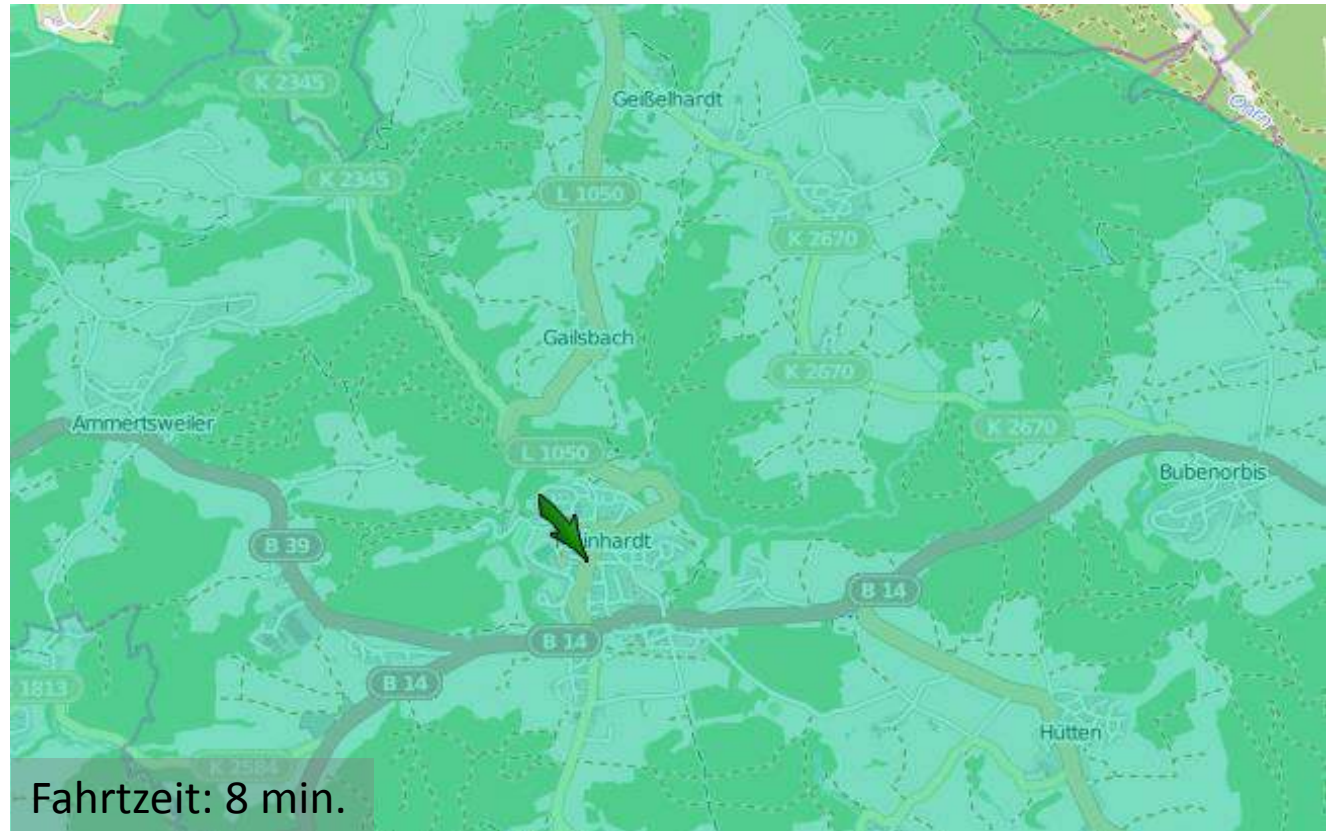
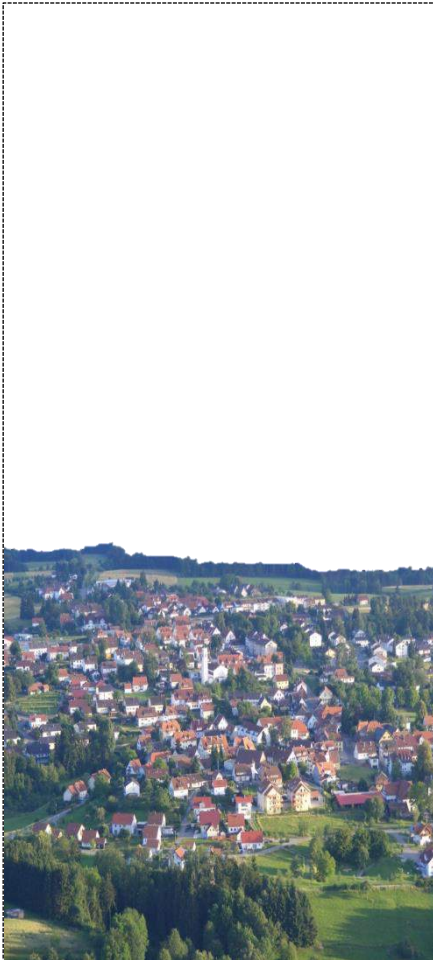
|||| ■ ■ = = Reschl
|||| ■ ■ = = Stadtentwicklung

Mainhardt | Lage im Raum



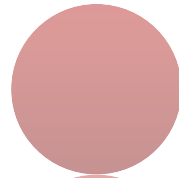
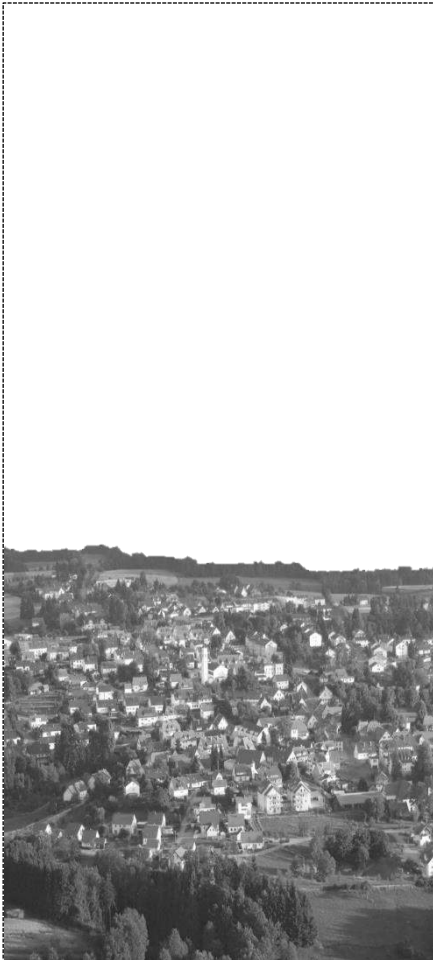
|||| ■ ■ = = Reschl
|||| ■ ■ = = Stadtentwicklung

Mainhardt | Lage im Raum

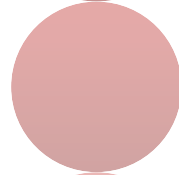


|||| ■ ■ = = Reschl
|||| ■ ■ = = Stadtentwicklung

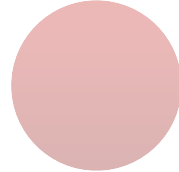
Mainhardt | Lage im Raum



Nach 5 Minuten Fahrtzeit ist der Hauptort Mainhardt von Ammertsweiler, Bubenorbis und Hütten aus erreichbar.



Nach 8 Minuten Fahrtzeit ist der Hauptort Mainhardt von Lachweiler aus erreichbar.

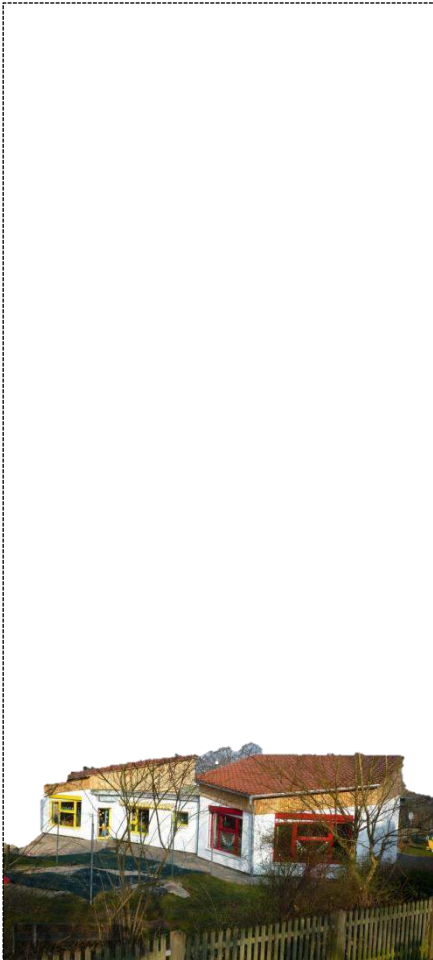


Gebot der Wohnortnähe wäre gemäß aktueller Rechtsprechung aus allen Ortsteilen gewährleistet.

3 Gebäude/Zustand/Investitionen



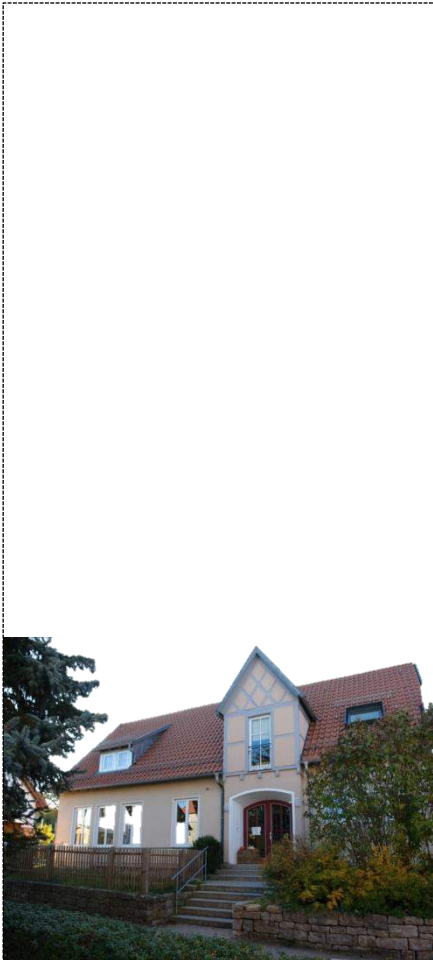
Mainhardt | Gebäude/Zustand/Investitionen



Kindergarten Mainhardt/Schultheiß-Huzele

Steckbrief
Aufwändige Sanierung 2009/2010
Vollwärmeschutz
Heizung: Fernwärme (Grundschule)
Kein Sanierungsstau
Gebäude ausgelastet, Sprachförderung in Kellerräumen

Mainhardt | Gebäude/Zustand/Investitionen



Kindergarten Mainhardt/Herrenwiesen

Steckbrief
Keine baulichen Mängel
Teilweise Wärmedämmung
Heizung: Öl/Zustand in Ordnung
Kein Sanierungsstau
Gebäude ausgelastet, ehemaliges Büro als Ruheraum (Büro im Abstellraum)

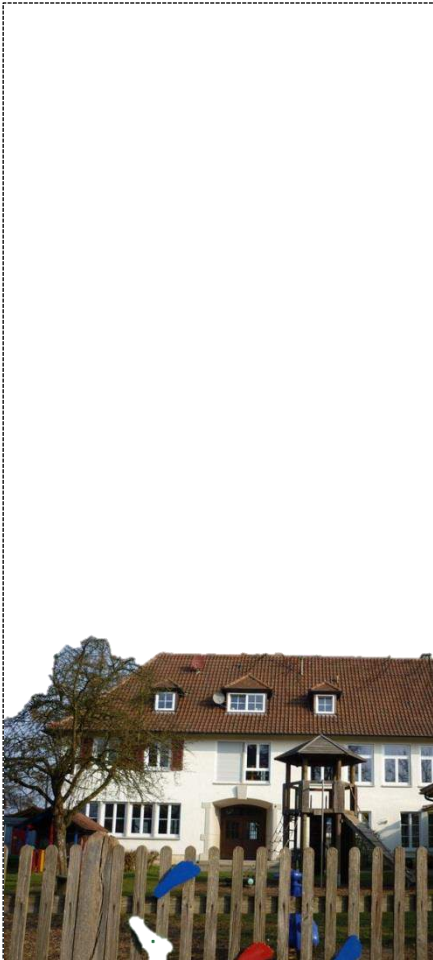
Mainhardt | Gebäude/Zustand/Investitionen



Kindergarten Ammertsweiler

Steckbrief
Salpeterbefall (Sockelheizung): Instandsetzung komplett Sockel; 20.000 – 30.000 Euro
Vollwärmeschutz
Heizung: Öl/mittelfristige Erneuerung; 30.000 Euro
Feuertreppe/Fluchtweg: 15.000 Euro
Sanierung/Instandsetzung: 65.000 bis 75.000 Euro

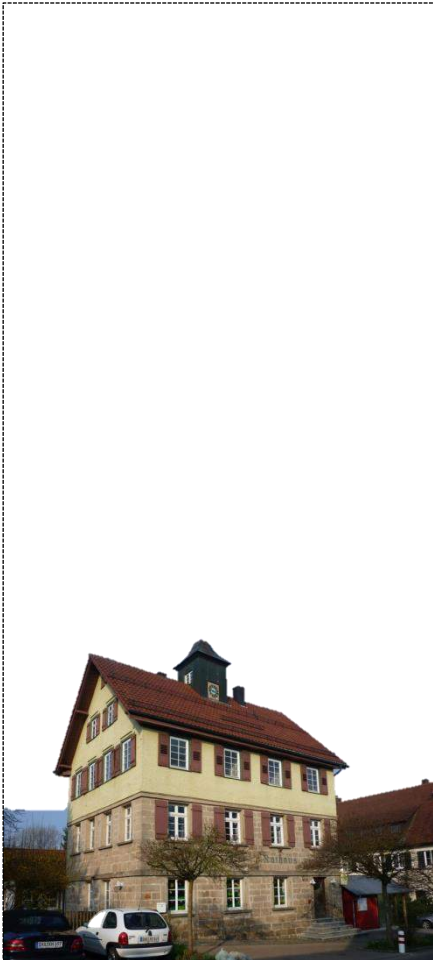
Mainhardt | Gebäude/Zustand/Investitionen



Kindergarten Bubenorbis

Steckbrief
Gebäude verschachtelt (3 Treppenhäuser)/Mehrfachnutzungen
Energetische Sanierung: Kellerdecke/Dach und Fassade; 80,- Euro/m ² bzw. 40,- Euro/m ²
Heizung: Öl/mittelfristige Erneuerung; 50.000 bis 80.000 Euro
Sanierung/Instandsetzung: 140.000 bis 190.000 Euro

Mainhardt | Gebäude/Zustand/Investitionen



Kindergarten Hütten

Steckbrief
Gebäude: Altes Rathaus/Denkmalschutz
Obergeschoss unbewohnbar, Erdgeschoss neue Fenster
Nutzung Kindergarten derzeit effizient
Sanierung nicht wirtschaftlich

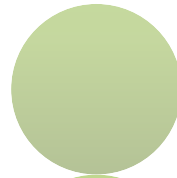
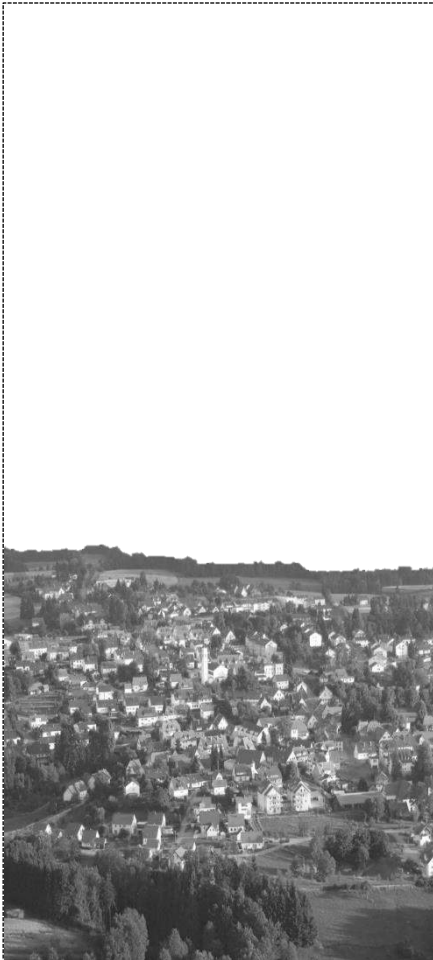
Mainhardt | Gebäude/Zustand/Investitionen



Kindergarten Lachweiler

Steckbrief
Aufwändige Sanierung 2009 (Dach, Fassade, Fenster), 2010 Kellerräume
Vollwärmedämmung
Heizung: Öl/Zustand in Ordnung
Kein Sanierungsstau

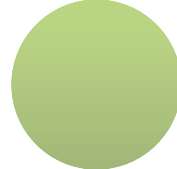
Mainhardt | Gebäude/Zustand/Investitionen



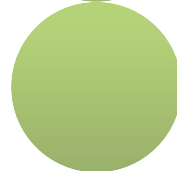
*Gebäudezustand Mainhardt (Kernort) gut.
Raumangebot begrenzt.*



Sanierungsmaßnahmen in Bubenorbis absehbar.



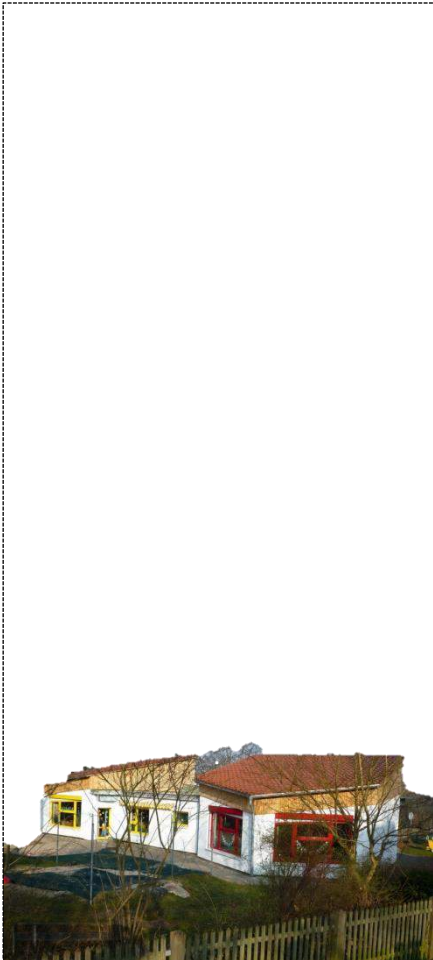
*Gebäude in Ammertsweiler und Lachweiler
mittelfristig funktionsfähig.*



*Altes Rathaus in Hütten kann langfristig nicht mit
verhältnismäßigem Aufwand als Kindergarten
ertüchtigt werden.*

4 Personal

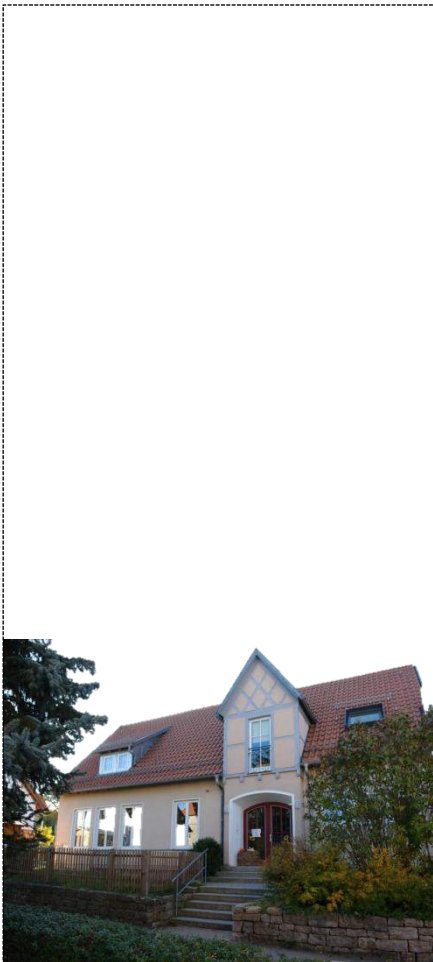




Kindergarten Mainhardt/Schultheiß-Huzele

Angebot	Vollzeitfachkräfte IST	Mindestpersonalschlüssel	Geöffnet
Ganztagesbetreuung Regelgruppe	1,80	2,30	43,0 h
Ganztagesbetreuung/ Verlängerte Öffnungszeiten	3,30*	2,30	
Ganztagsbetreuung Kleinkindbetreuung	2,80	2,30	
Gesamt	7,90	6,90	

* Davon entfallen 1,3 Stellenanteile gruppenübergreifend für zusätzliche Angebote: Mittagessen, Kindercafé und Busbetreuung.



Kindergarten Mainhardt/Herrenwiesen

Angebot	Vollzeitfachkräfte IST	Mindestpersonalschlüssel	Geöffnet
Verlängerte Öffnungszeiten Altersmischung	2,00*	2,00	37,5 h
Verlängerte Öffnungszeiten Altersmischung	2,00	2,00	
Verlängerte Öffnungszeiten Krippe	2,58	2,00**	
Gesamt	6,58	6,00	

* Um die Öffnungszeiten zu gewährleisten erfolgt die Stellenaufteilung jeweils in Time-Sharing. Zusätzliche Angebote: Busbetreuung.

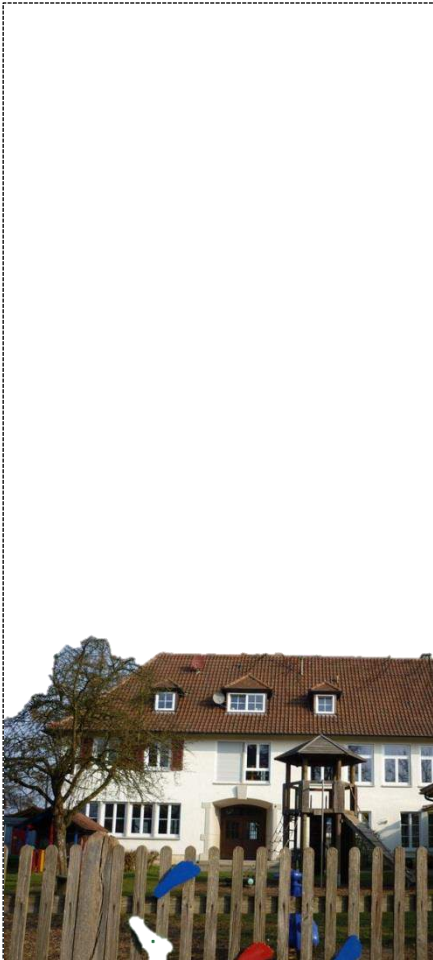
** Laut tatsächlicher Öffnungszeiten wären 2,3 Stellenanteile anzusetzen.



Kindergarten Ammertsweiler

Angebot	Vollzeitfachkräfte IST	Mindestpersonalschlüssel	Geöffnet
Verlängerte Öffnungszeiten Altersmischung	1,80*	2,00	30,0 h
Gesamt	1,80	2,00	

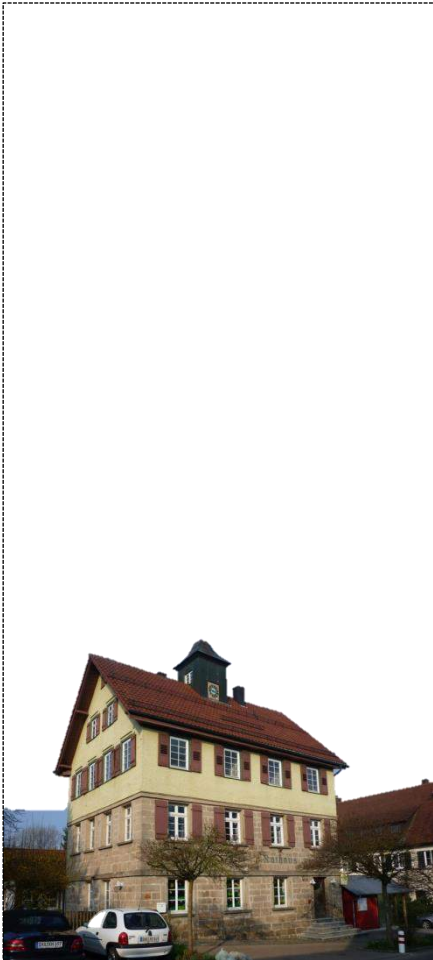
* Frau Steinbrecher seit 01.05.2014 mit 0,8 Stellenanteilen.



Kindergarten Bubenorbis

Angebot	Vollzeitfachkräfte IST	Mindestpersonalschlüssel	Geöffnet
Verlängerte Öffnungszeiten Altersmischung	2,00	2,00	35,0 h
Verlängerte Öffnungszeiten Altersmischung	1,80 (+ Helferin*)	2,00	
Gesamt	3,80	4,00	

* Helferin Fr. Schilling im durchschnittlichen Arbeitsumfang von 10 Stunden pro Woche.



Kindergarten Hütten

Angebot	Vollzeitfachkräfte IST	Mindestpersonalschlüssel	Geöffnet
Verlängerte Öffnungszeiten Altersmischung	2,00	2,00	35,0 h
Gesamt	2,00	2,00	

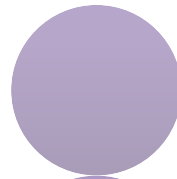
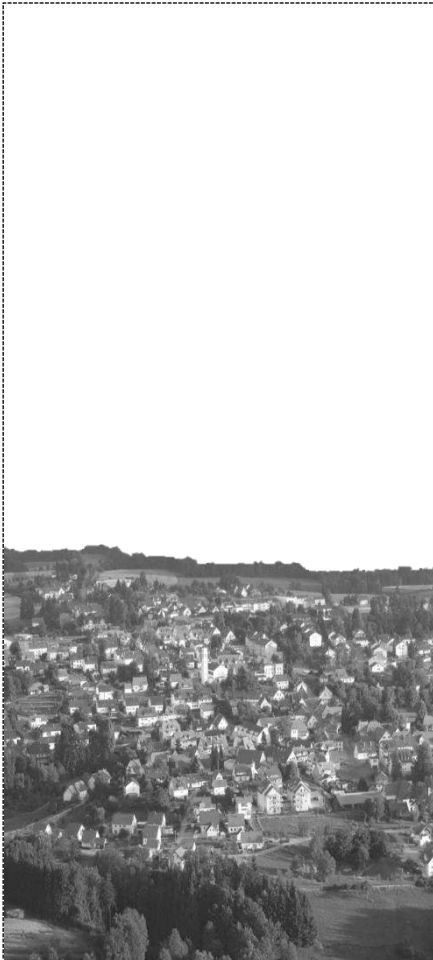


Kindergarten Lachweiler

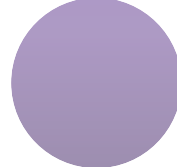
Angebot	Vollzeitfachkräfte IST	Mindestpersonalschlüssel	Geöffnet
Verlängerte Öffnungszeiten Altersmischung	1,80*	2,00	32,5 h
Verlängerte Öffnungszeiten Krippe	1,80	1,90	
Gesamt	3,60	3,90	

* Derzeitige Stellenanteile 1,8. Ab September 2014 Aufstockung durch Praktikantin auf insgesamt 2,8 Stellen. Zusätzliche Angebote: Busbetreuung.

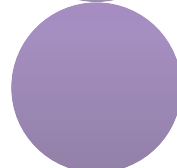
Mainhardt | Personal



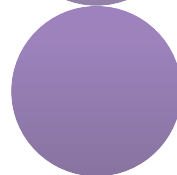
Prüfung nach KiTaVO vom 25.11.2010



Personalausstattung gesamt IST: 25,68



Mindestpersonalausstattung (SOLL): 24,80

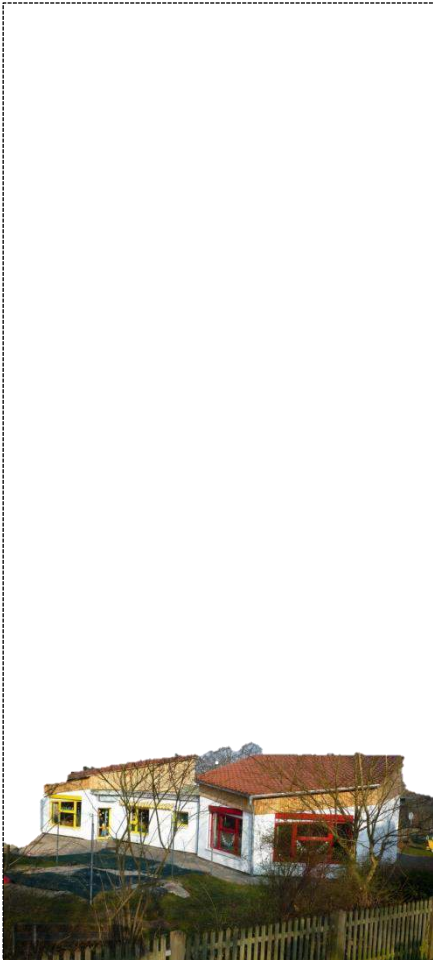


Effizienter Personaleinsatz bei zusätzlicher Aufgabenerfüllung.

5 Organisation/Auslastung



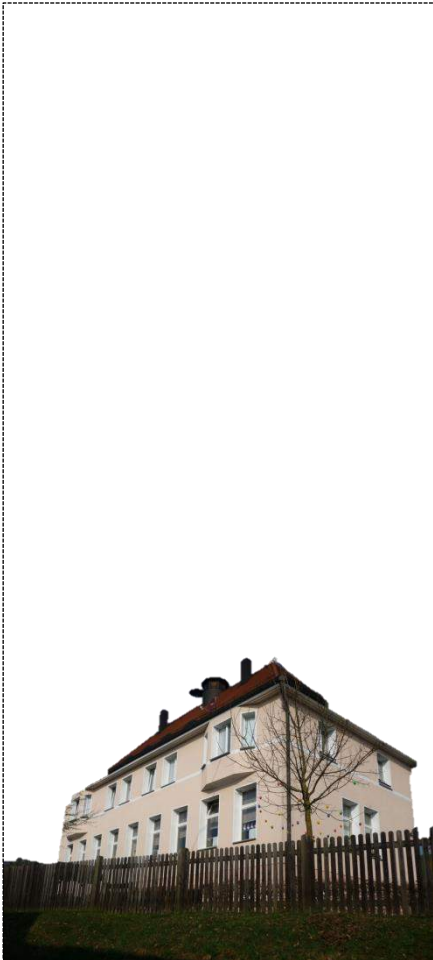
Mainhardt | Organisation/Auslastung



Kindergarten Mainhardt/Schultheiß-Huzele

Angebot	Plätze Max.	Plätze Tats.	Geöffnet	Personalkosten	Gesamtkosten
Regelgruppe, Ganztagesbetreuung	25	23	43,0 h	338.000 Euro	415.000 Euro
Verl. Öffnungszeiten, Ganztagesbetreuung	25	22			
Kleinkindbetreuung, Ganztagsbetreuung	10	10 (13)			
Gesamt	60	55			

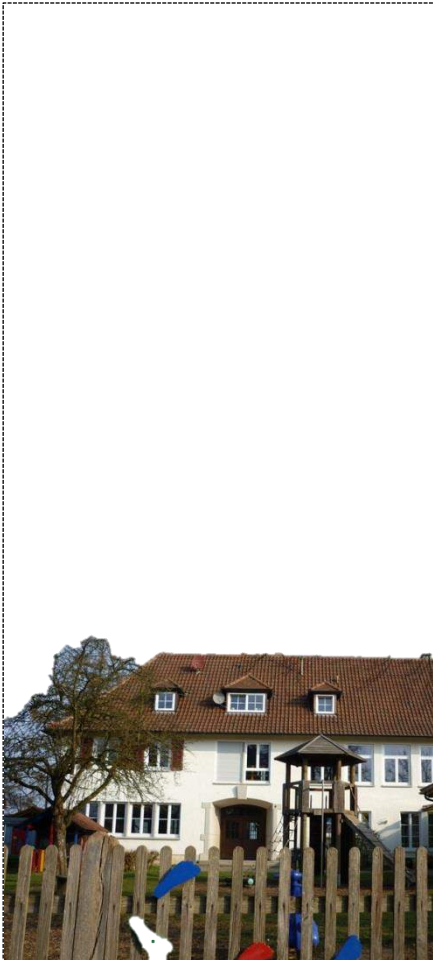
Mainhardt | Organisation/Auslastung



Kindergarten Ammertsweiler

Angebot	Plätze Max.	Plätze Tats.	Geöffnet	Personalkosten	Gesamtkosten
Verl. Öffnungszeiten, Altersmischung	22	15 (14)	30,0 h	88.000 Euro	121.000 Euro
Gesamt	22	15			

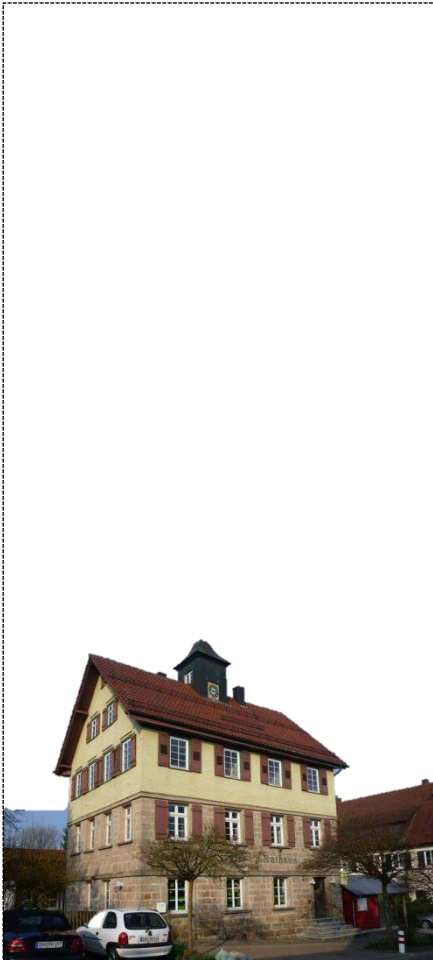
Mainhardt | Organisation/Auslastung



Kindergarten Bubenorbis

Angebot	Plätze Max.	Plätze Tats.	Geöffnet	Personalkosten	Gesamtkosten
Verl. Öffnungszeiten, Altersmischung	22	20	35,0 h	151.000 Euro	200.000 Euro
Verl. Öffnungszeiten, Altersmischung	22	24 (20)			
Gesamt	44	44			

Mainhardt | Organisation/Auslastung



Kindergarten Hütten

Angebot	Plätze Max.	Plätze Tats.	Geöffnet	Personalkosten	Gesamtkosten
Verl. Öffnungszeiten, Altersmischung	22	26 (23)	31,5 h	94.000 Euro	143.000 Euro
Gesamt	22	26			

Mainhardt | Organisation/Auslastung



Kindergarten Lachweiler

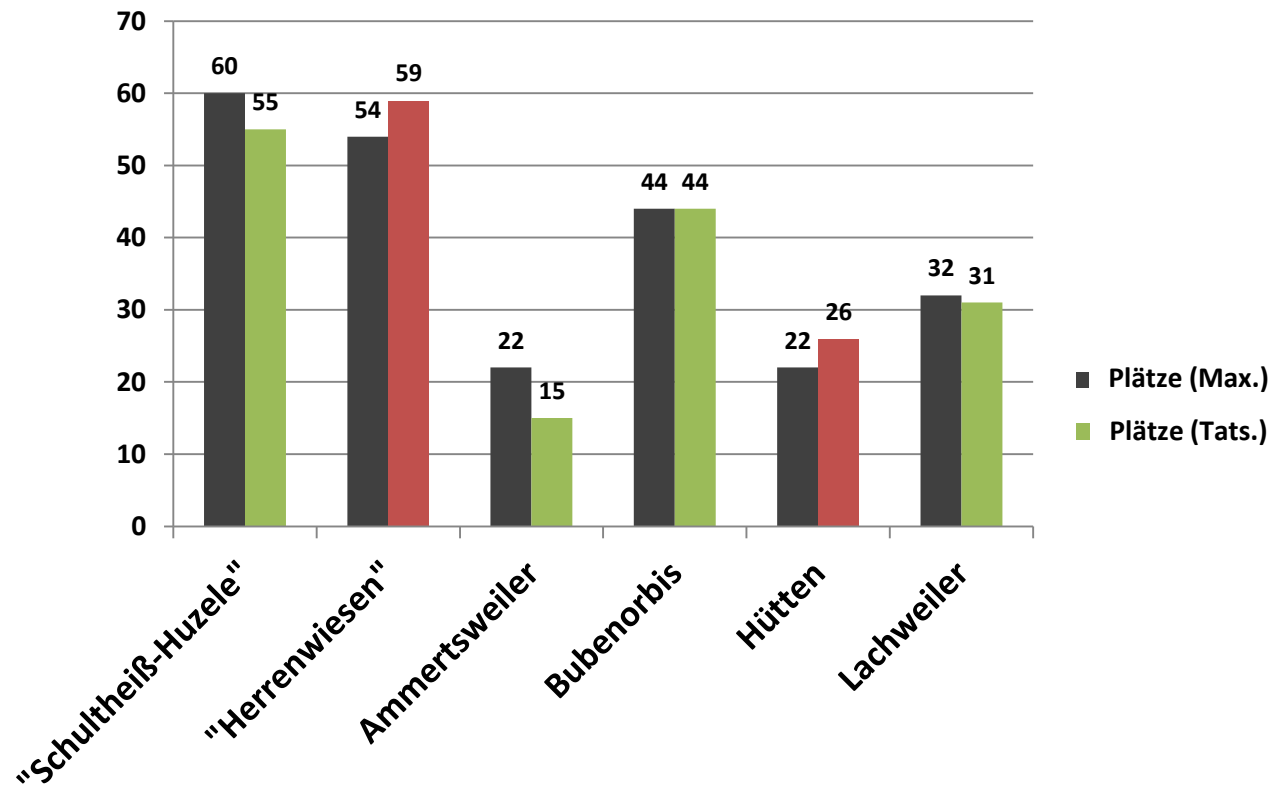
Angebot	Plätze Max.	Plätze Tats.	Geöffnet	Personalkosten	Gesamtkosten
Verl. Öffnungszeiten, Altersmischung	22	24	20,0 h	159.000 Euro	219.000 Euro
Verl. Öffnungszeiten, Kleinkindbetreuung	10	7 (8)			
Gesamt	32	31			

Mainhardt | Organisation/Auslastung

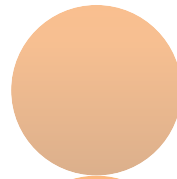
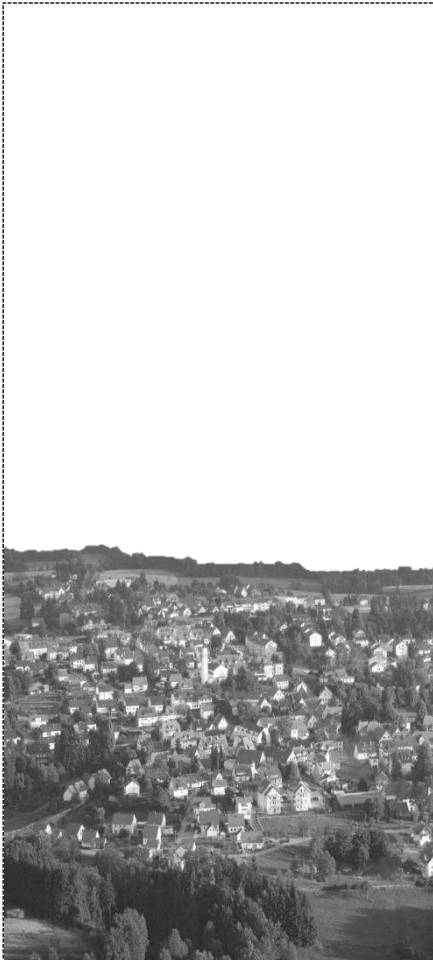


|||| ■ ■ = = Reschl
|||| ■ ■ = = Stadtentwicklung

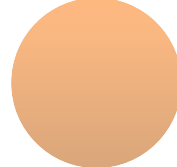
Kindergärten im Vergleich



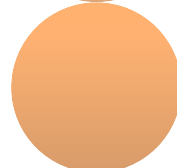
Mainhardt | Personal



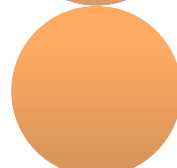
Prüfung nach Plätzen zum 01.07.2014



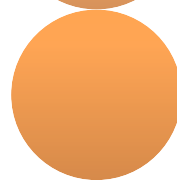
Plätze belegt gesamt: 230



Plätze Maximalbelegung: 234



Momentane Auslastung optimal

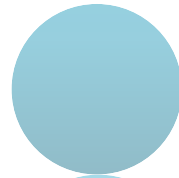
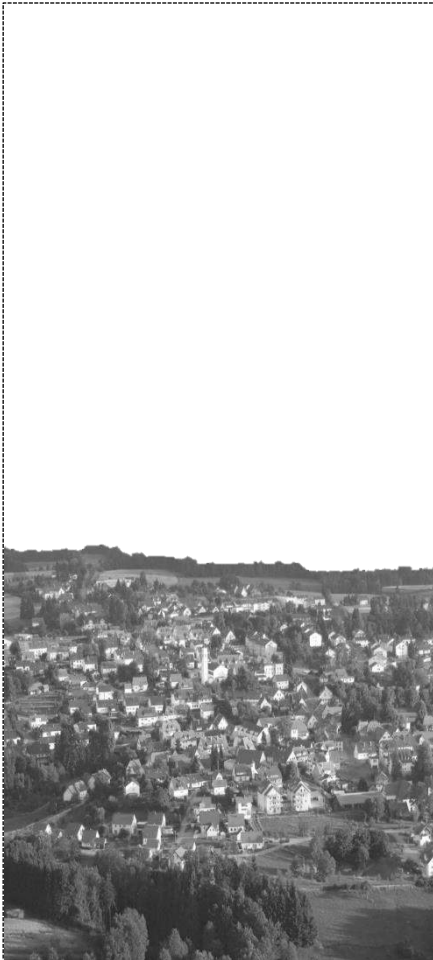


Strategische Reserve für Zuwachs der Kinderzahlen um 10 Prozent bis 2030 nicht gegeben

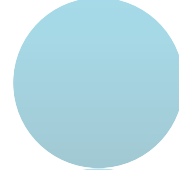
6 Qualität/Angebot



Mainhardt | Qualität/Angebot

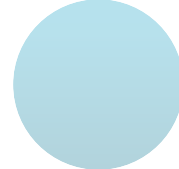


Kindergarten: Weg zur „Bildungseinrichtung“



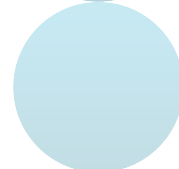
Orientierungsqualität:

Qualitätsentwicklung und -sicherung (Handbuch), Fort- und Weiterbildung (Pädagogik, Elternpsychologie, konzeptionelle Grundlagen des Arbeitens)



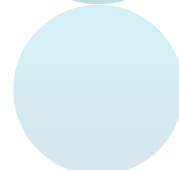
Strukturqualität:

Träger, Arbeitsbedingungen der Fachkräfte, Räumliche Ausstattung



Prozessqualität

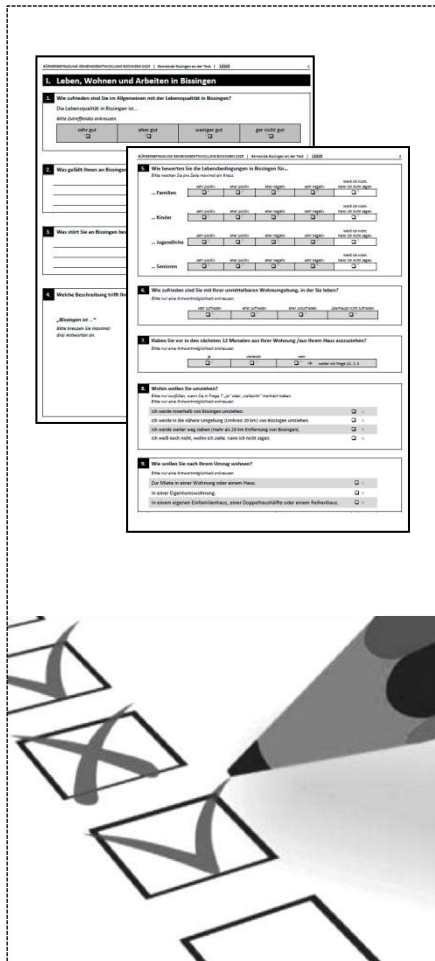
Gesunde Ernährung, Elterngespräche etc., Beziehungsgestaltung Kind/Fachkraft/Eltern, Teamsupervision, Teamcoaching



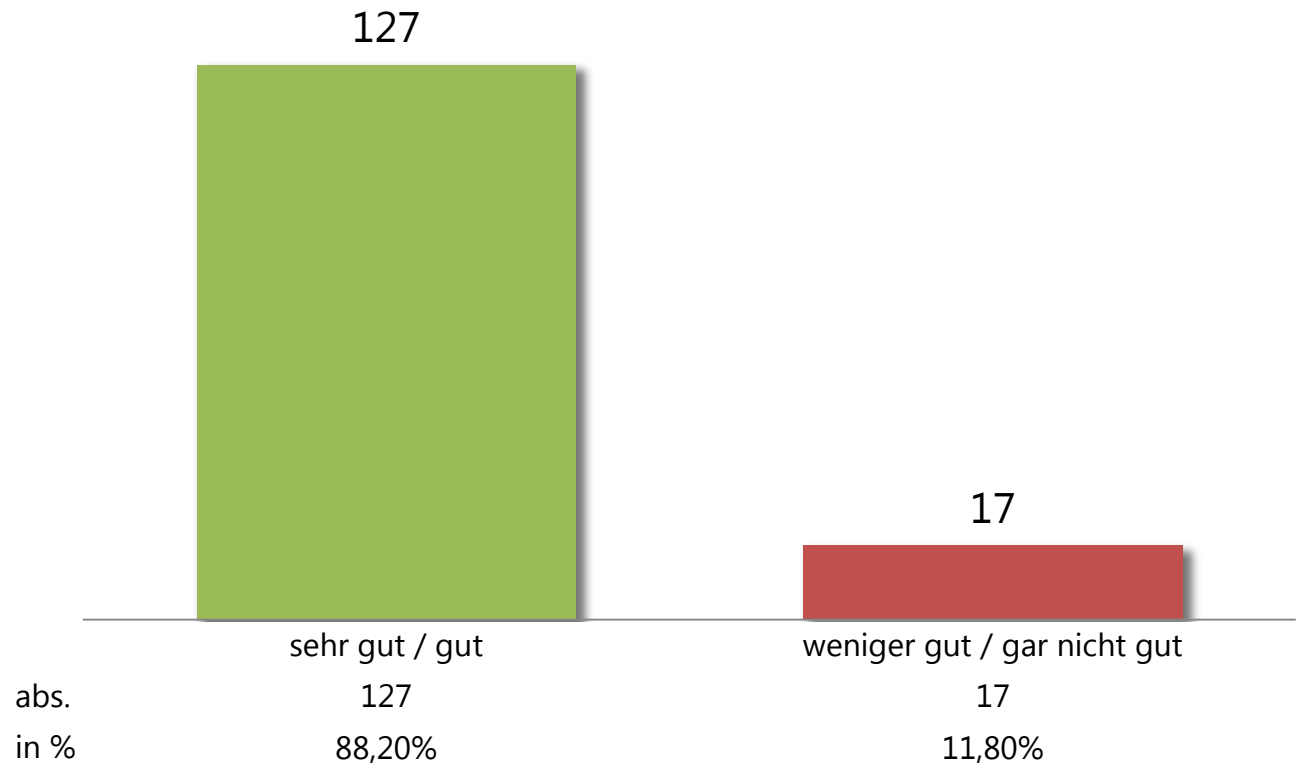
Weitere Merkmale:

Schlafräum/Saniterraum, Multifunktionsraum, Außengelände

Mainhardt | Ergebnisse der Elternbefragung

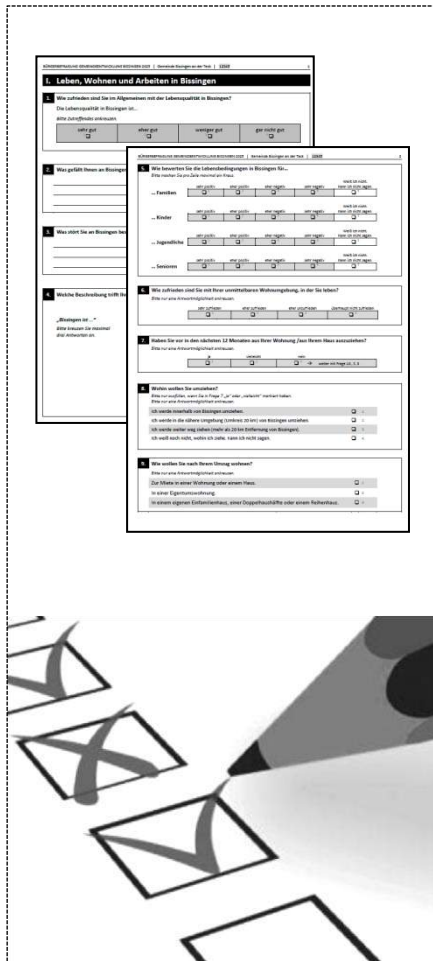


Frage 1: Wie zufrieden sind Sie im Allgemeinen mit dem Kinderbetreuungsangebot in Mainhardt?

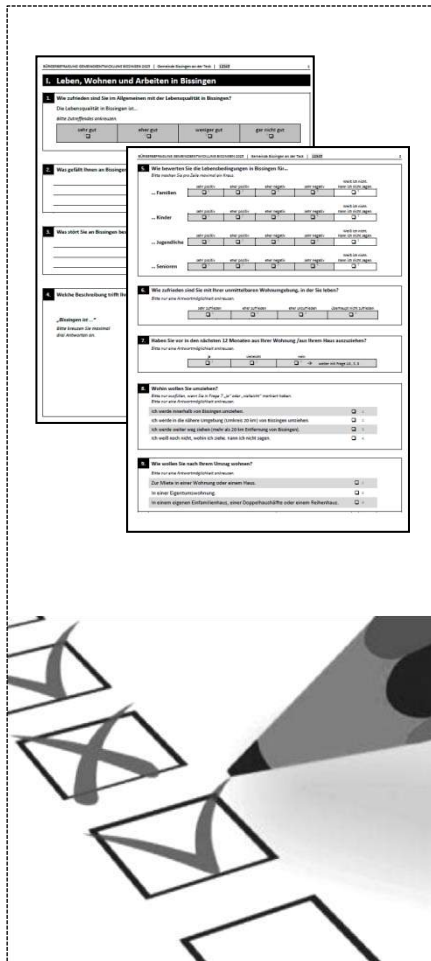


Mainhardt | Ergebnisse der Elternbefragung

Frage 2: Was schätzen Sie besonders am vorhandenen Angebot?



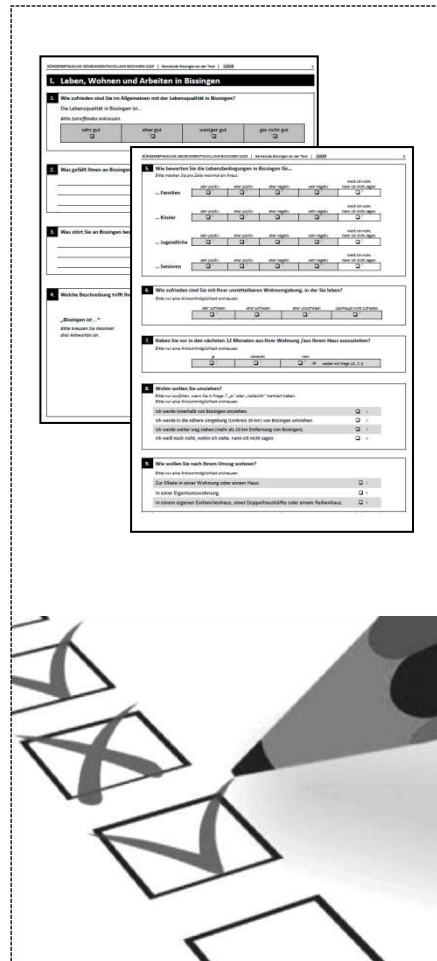
Mainhardt | Ergebnisse der Elternbefragung



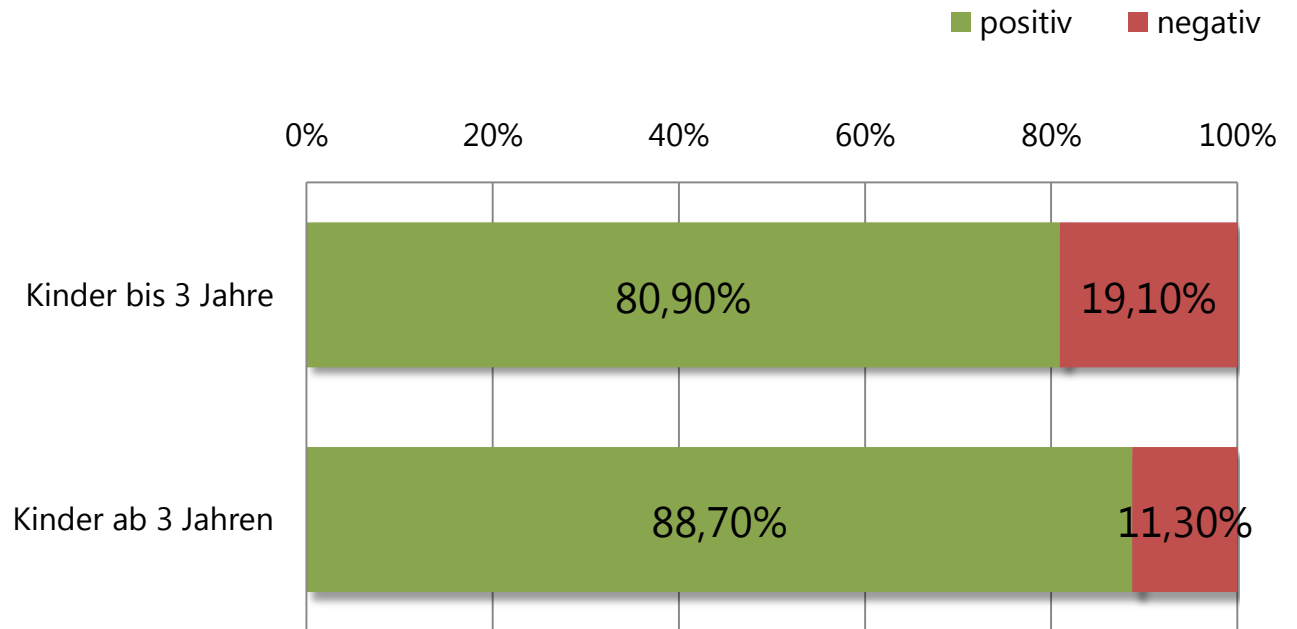
Frage 3: Was stört Sie besonders am vorhandenen Angebot?



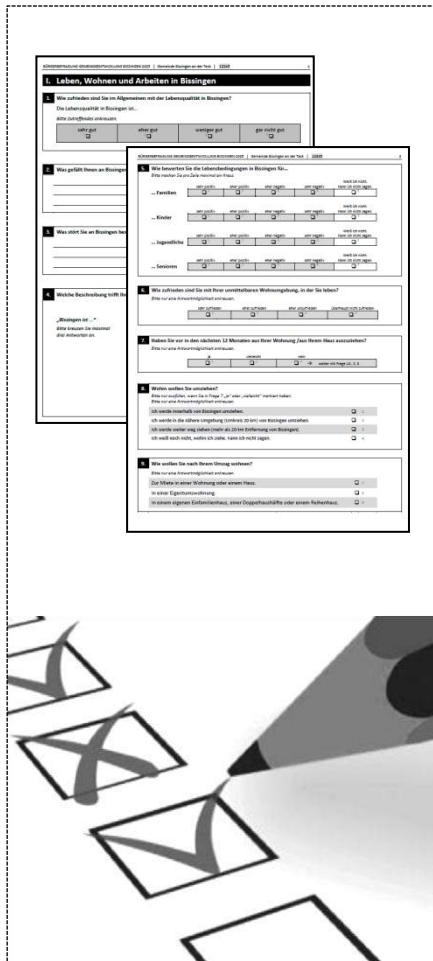
Mainhardt | Ergebnisse der Elternbefragung



Frage 4: Wie bewerten Sie das Kinderbetreuungsangebot in Mainhardt für ...?

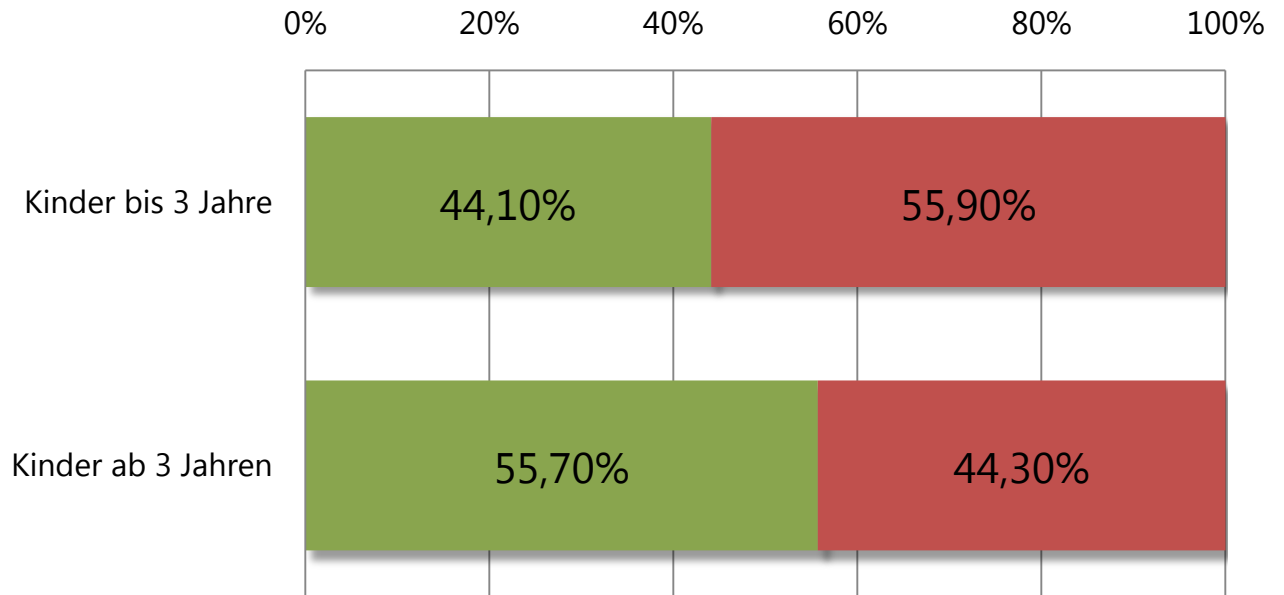


Mainhardt | Ergebnisse der Elternbefragung

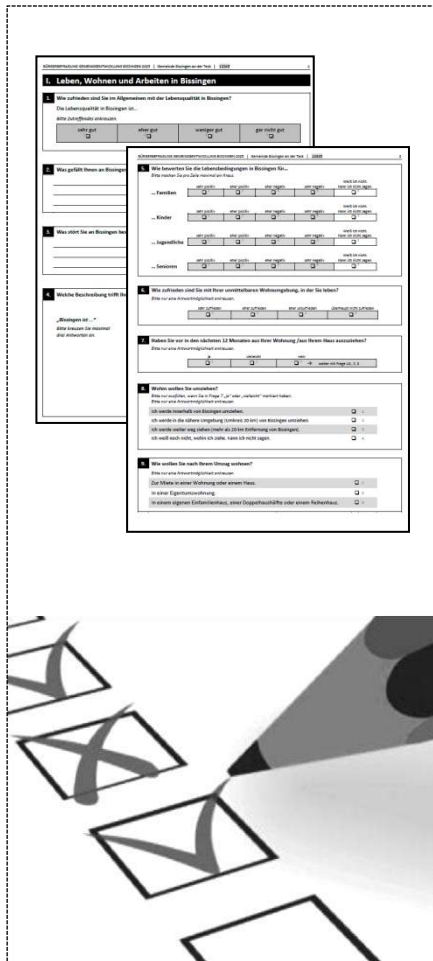


Frage 5: Wie schätzen Sie den aktuellen Bedarf ein?

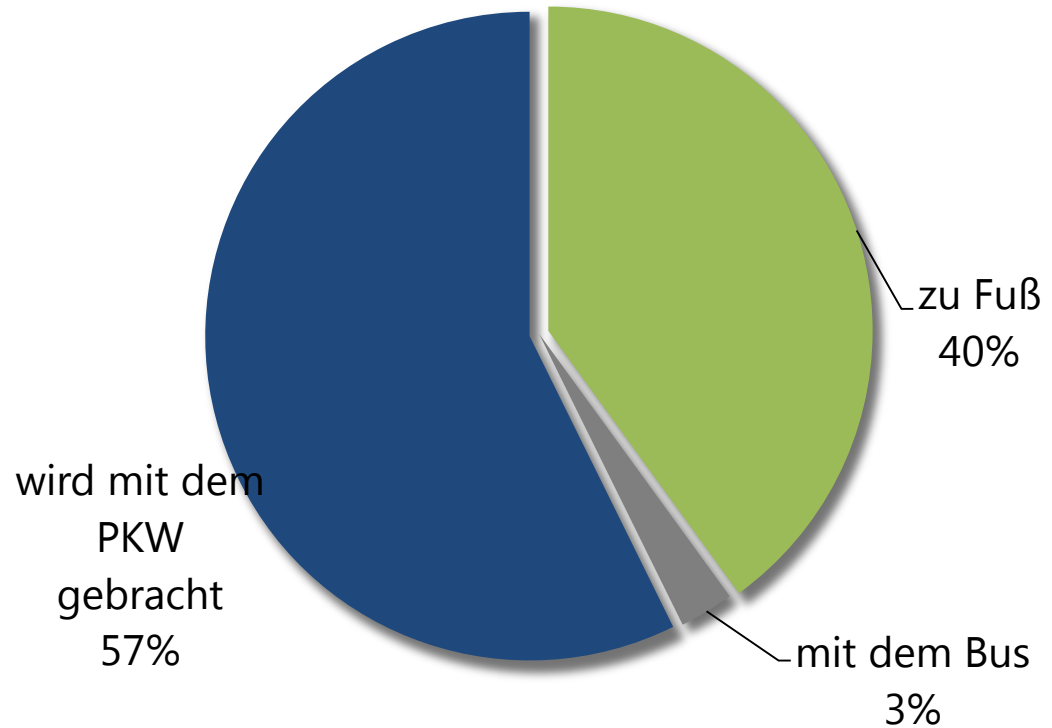
■ Angebot ausreichend ■ Angebot ausbauen



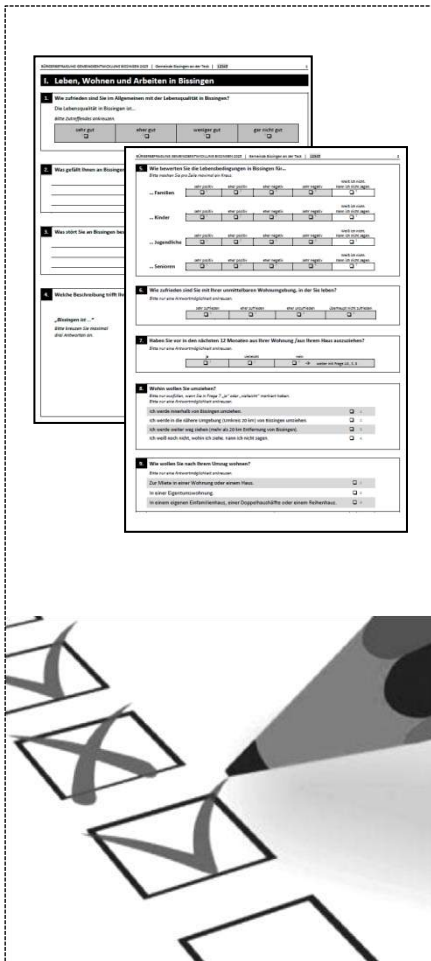
Mainhardt | Ergebnisse der Elternbefragung



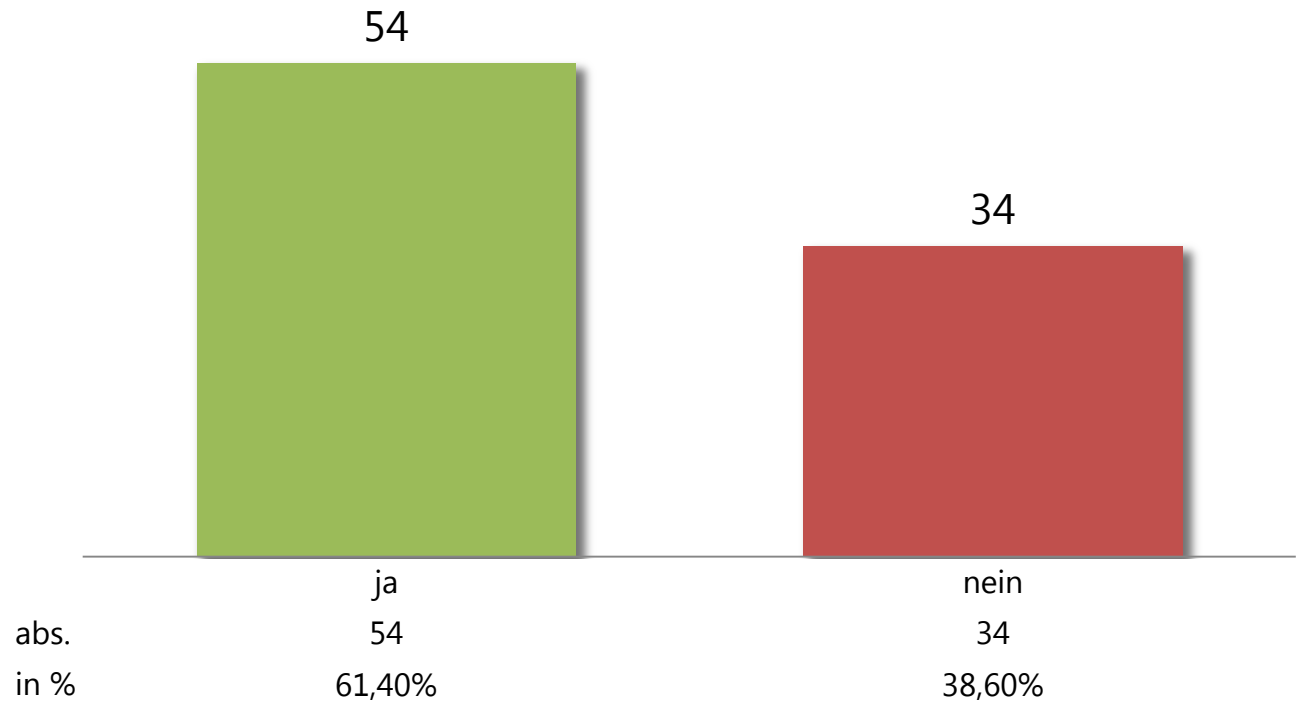
Frage 7: Wie kommt Ihr Kind überwiegend in den Kindergarten?



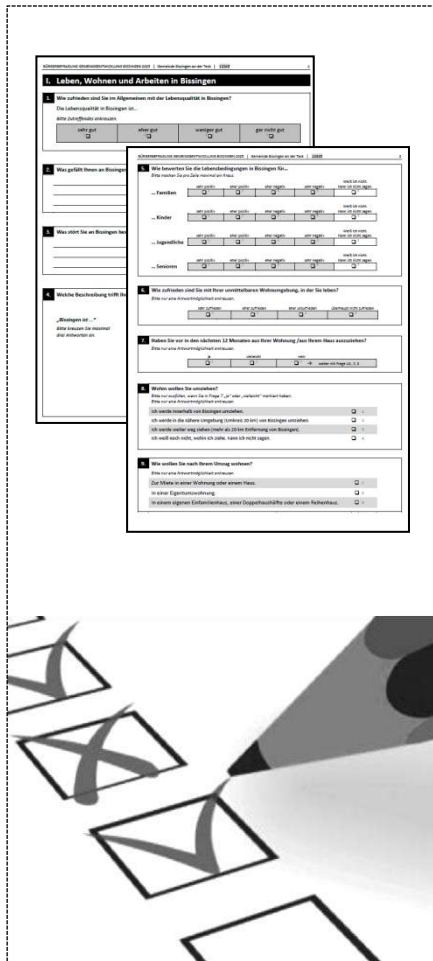
Mainhardt | Ergebnisse der Elternbefragung



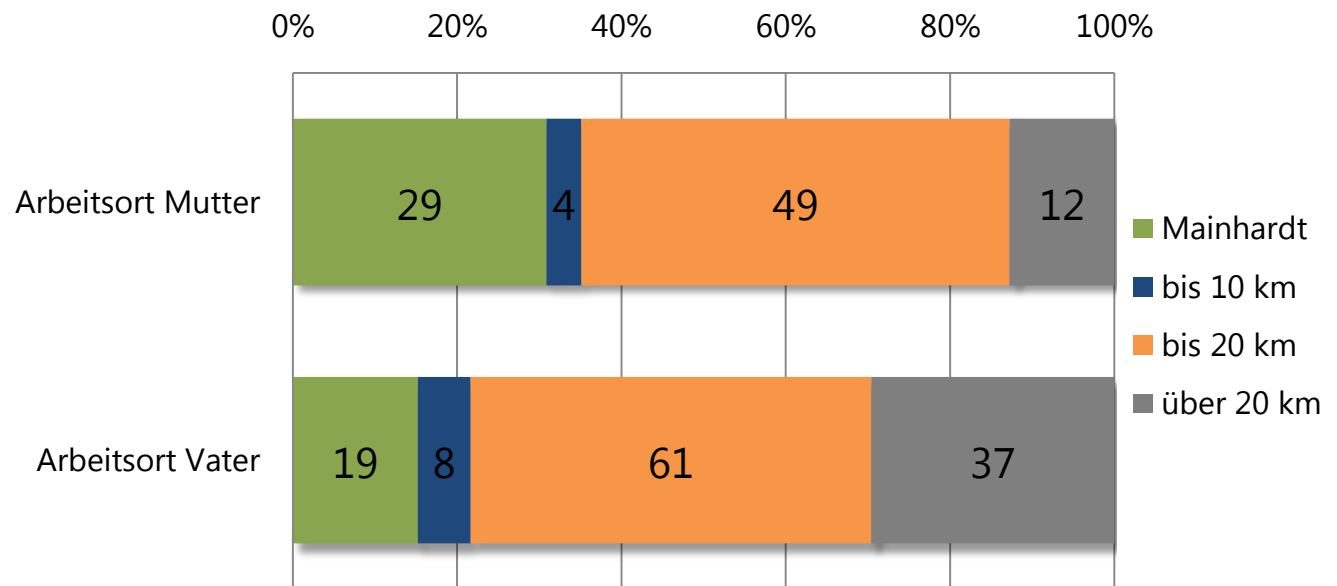
Frage 9: Verbinden Sie die Fahrt zum Kindergarten mit der Fahrt zur Arbeit und/oder mit der Fahrt von der Arbeit nach Hause?



Mainhardt | Ergebnisse der Elternbefragung



Frage 10: Falls Sie täglich mit dem PKW zur Arbeit fahren: Wo arbeiten Sie?

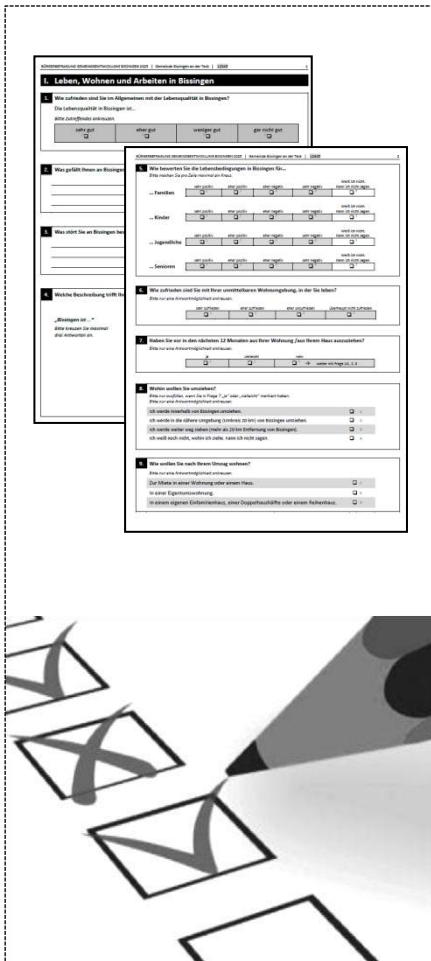
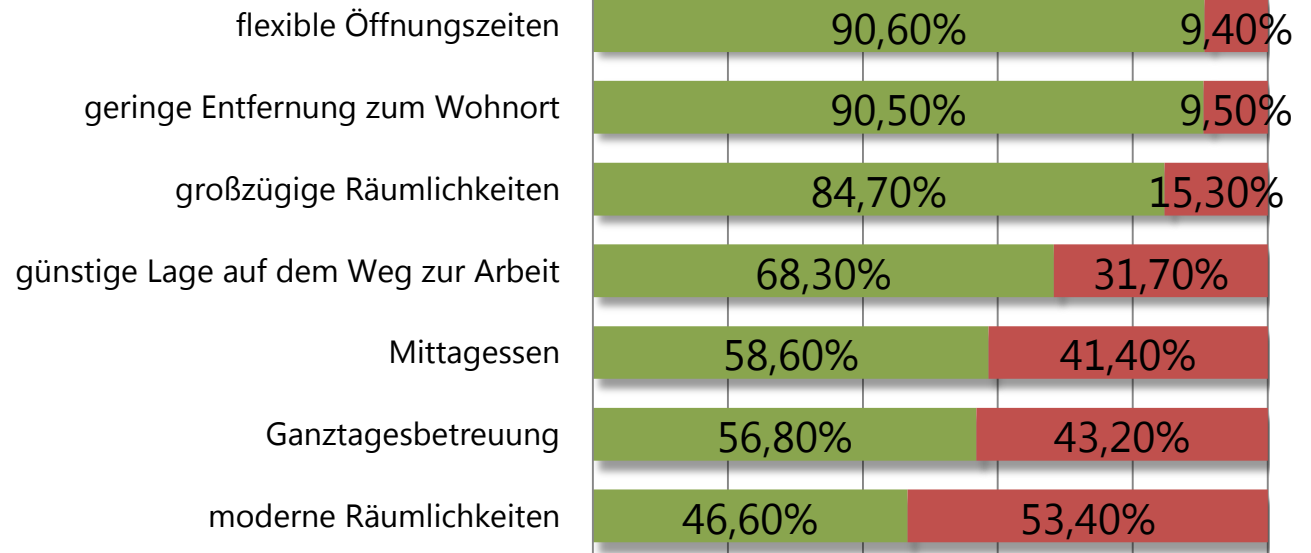


Mainhardt | Ergebnisse der Elternbefragung

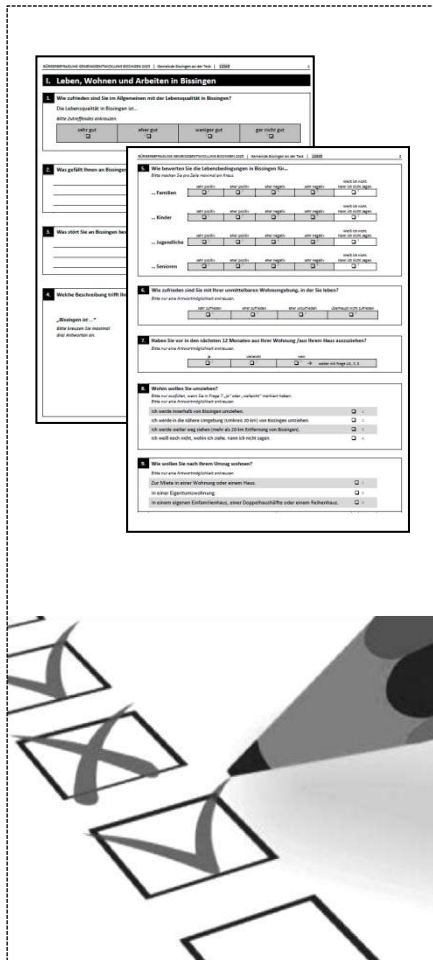
Frage 11: Wie wichtig sind nach Ihrer Einschätzung folgende Merkmale eines Kindergartens?

■ sehr wichtig/wichtig ■ weniger wichtig/überhaupt nicht wichtig

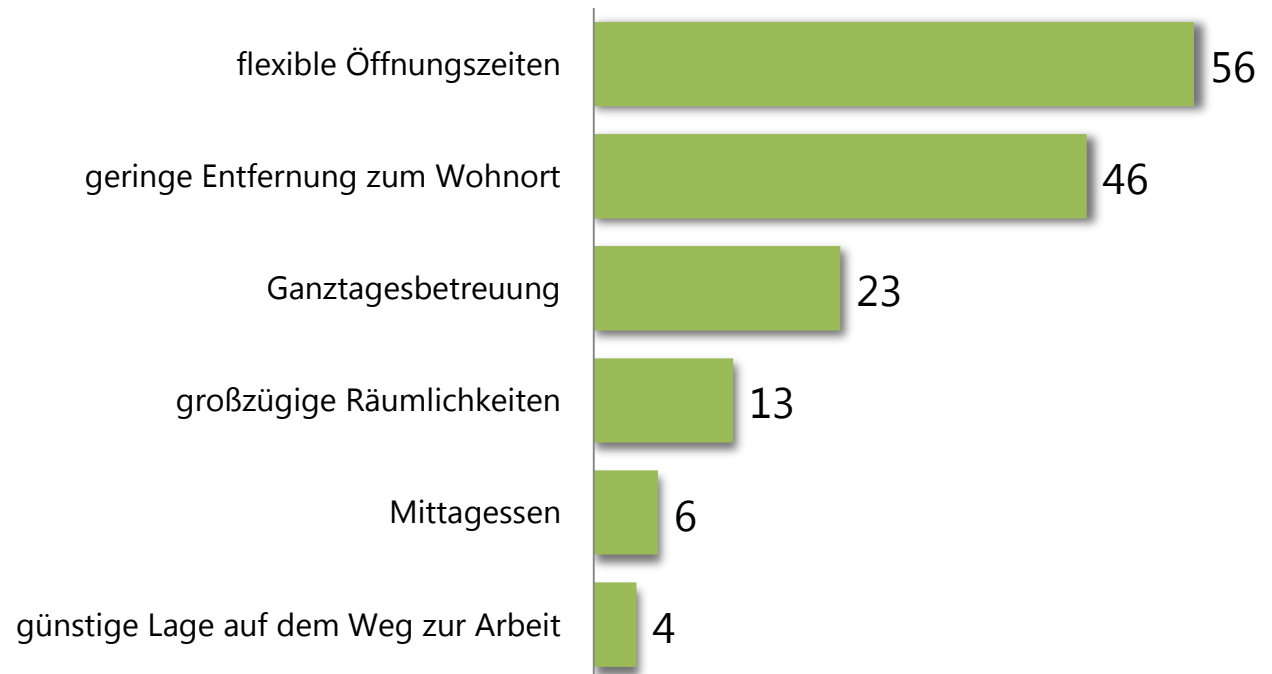
0% 20% 40% 60% 80% 100%



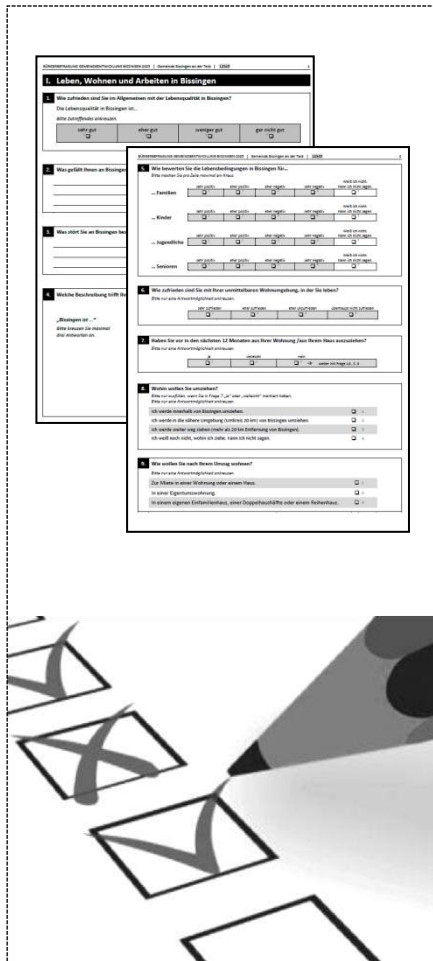
Mainhardt | Ergebnisse der Elternbefragung



Frage 12: Wenn Sie sich für ein wichtigstes Merkmal entscheiden müssten: Welches wäre dies?



Mainhardt | Ergebnisse der Elternbefragung

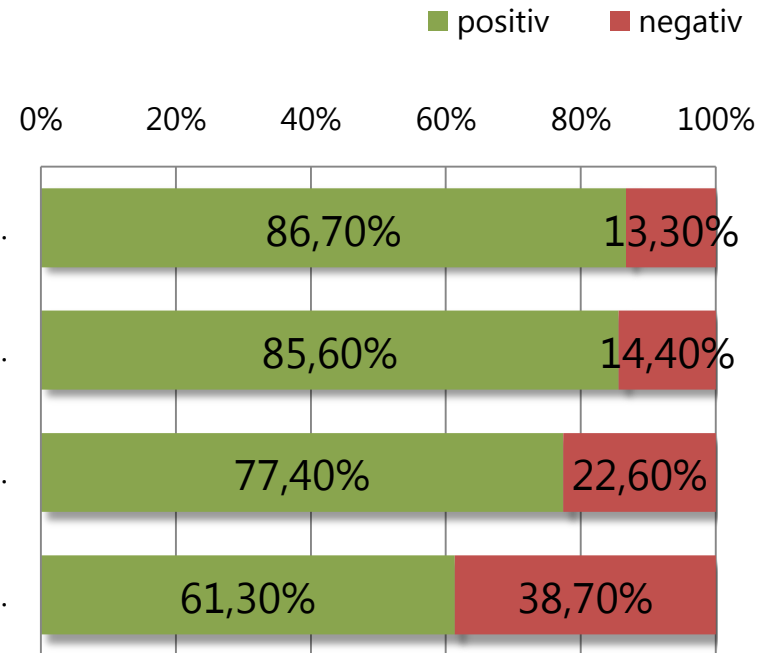
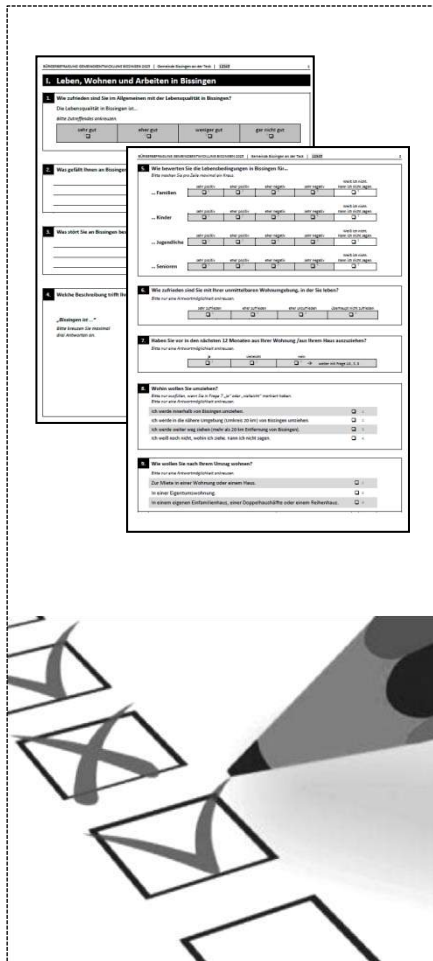


Frage 13: Was war für Sie persönlich der ausschlaggebende Grund für die Wahl Ihres Kindergartens?



Mainhardt | Ergebnisse der Elternbefragung

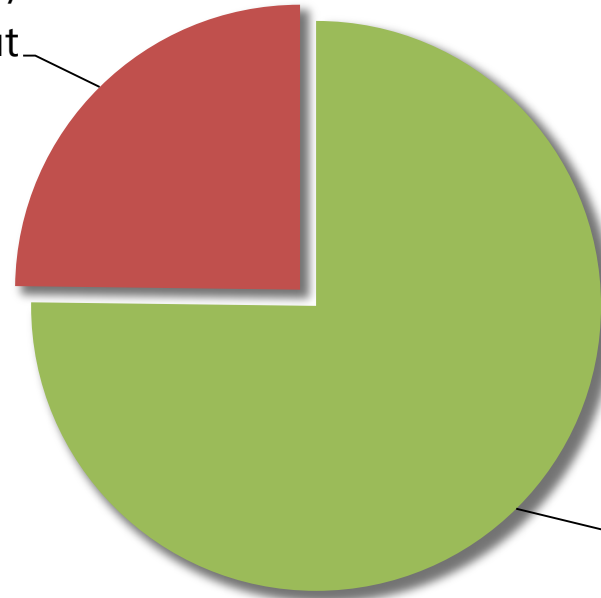
Frage 14: Wie zufrieden sind Sie mit den räumlichen Gegebenheiten Ihrer Kinderbetreuungseinrichtung?



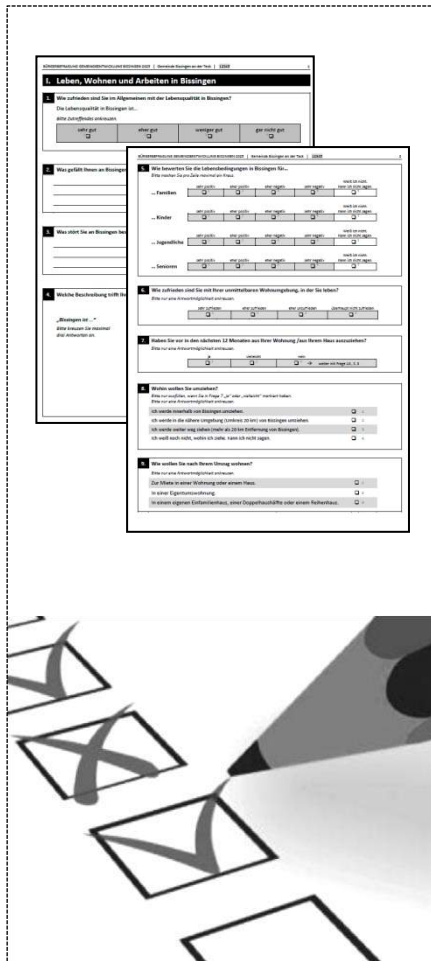
Mainhardt | Ergebnisse der Elternbefragung

Frage 15: Wie zufrieden sind Sie mit den Öffnungszeiten Ihrer Kinderbetreuungseinrichtung?

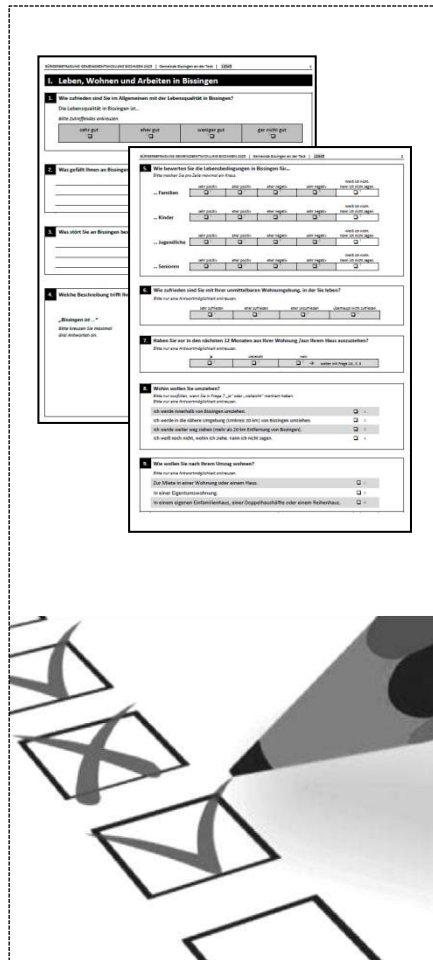
weniger gut /
gar nicht gut
25%



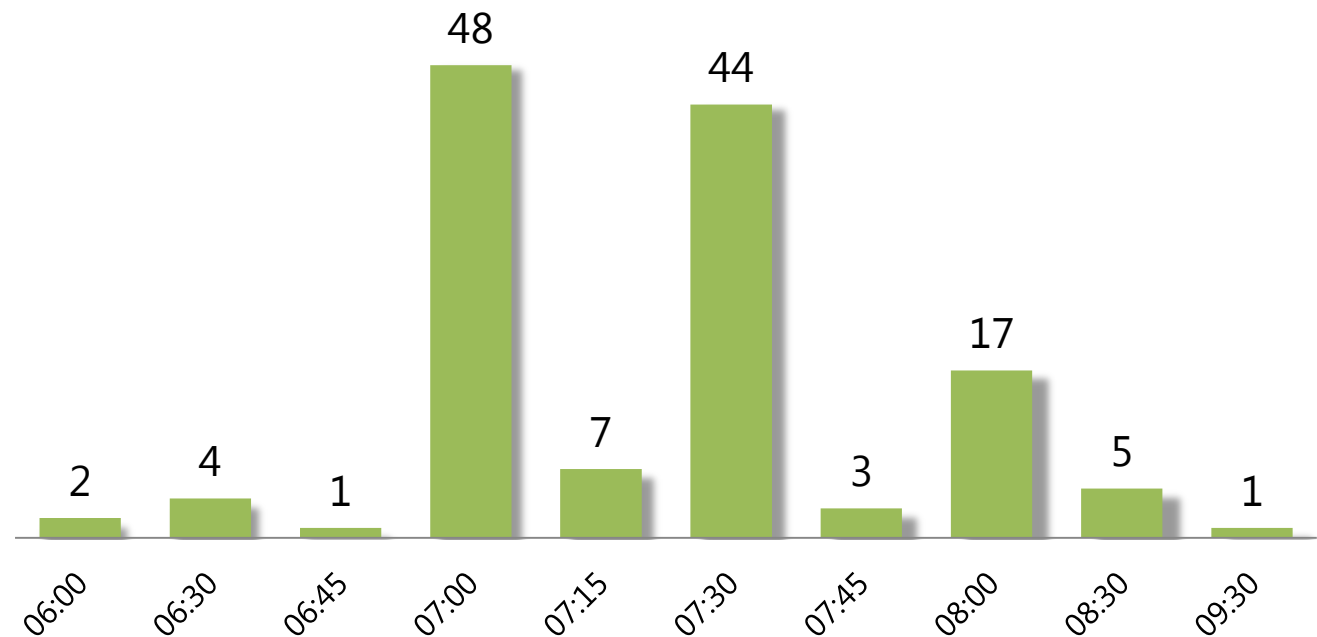
sehr gut /
eher gut
75%



Mainhardt | Ergebnisse der Elternbefragung

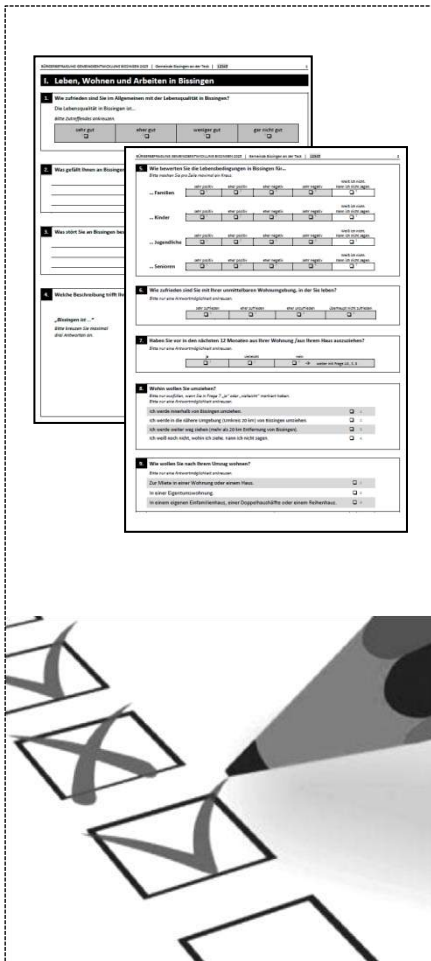
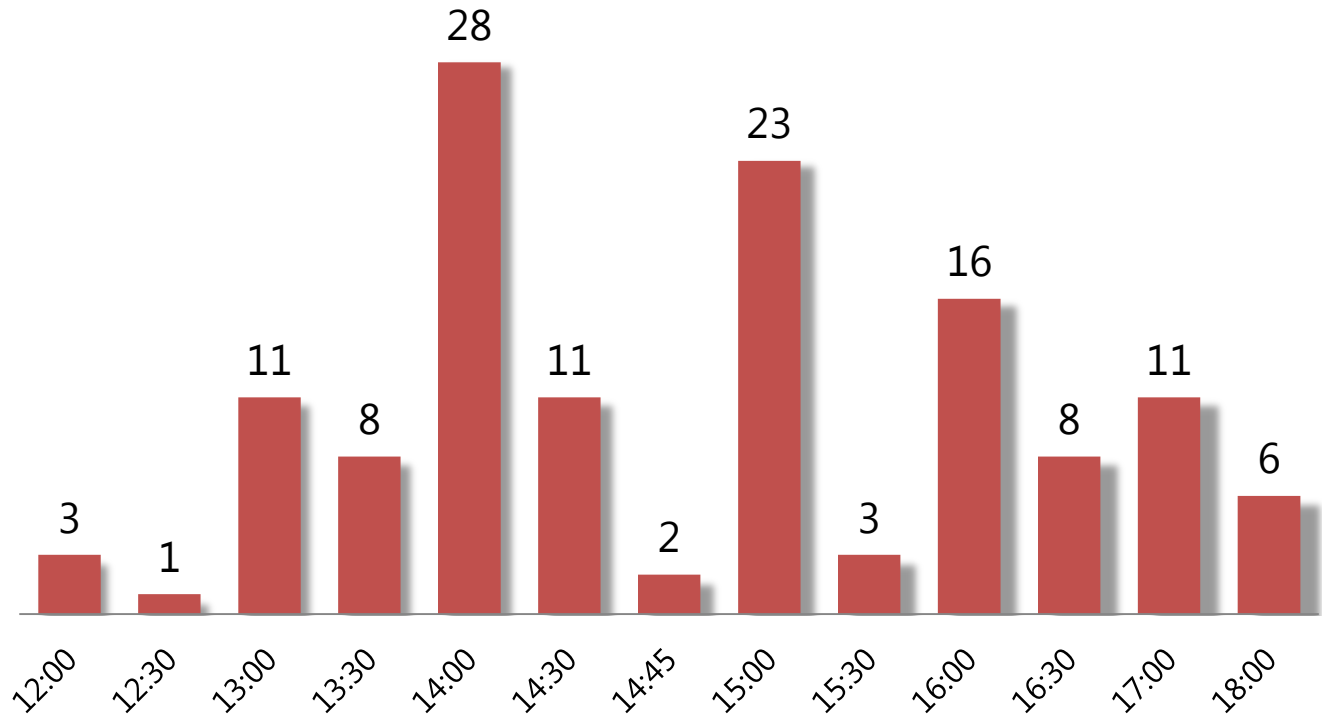


Frage 16: Was wären für Sie die idealen Öffnungszeiten (freitags) des Kindergartens?
Beginn um...

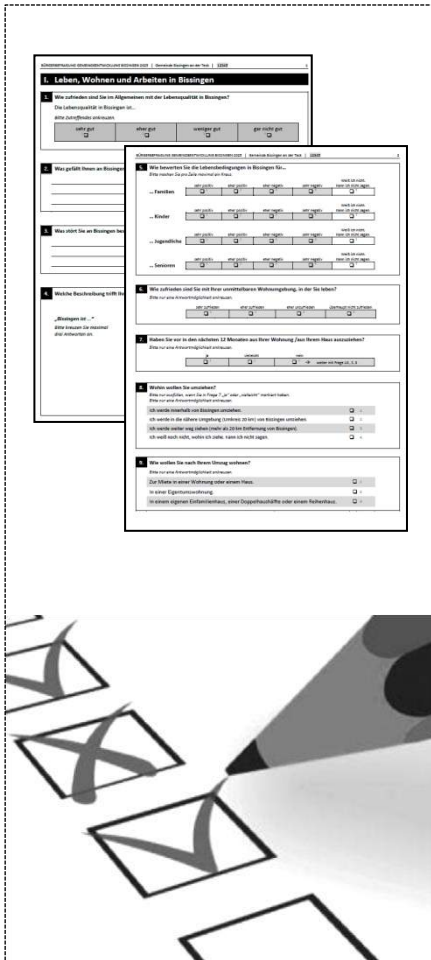


Mainhardt | Ergebnisse der Elternbefragung

Frage 16: Was wären für Sie die idealen Öffnungszeiten (freitags) des Kindergartens? Ende um...

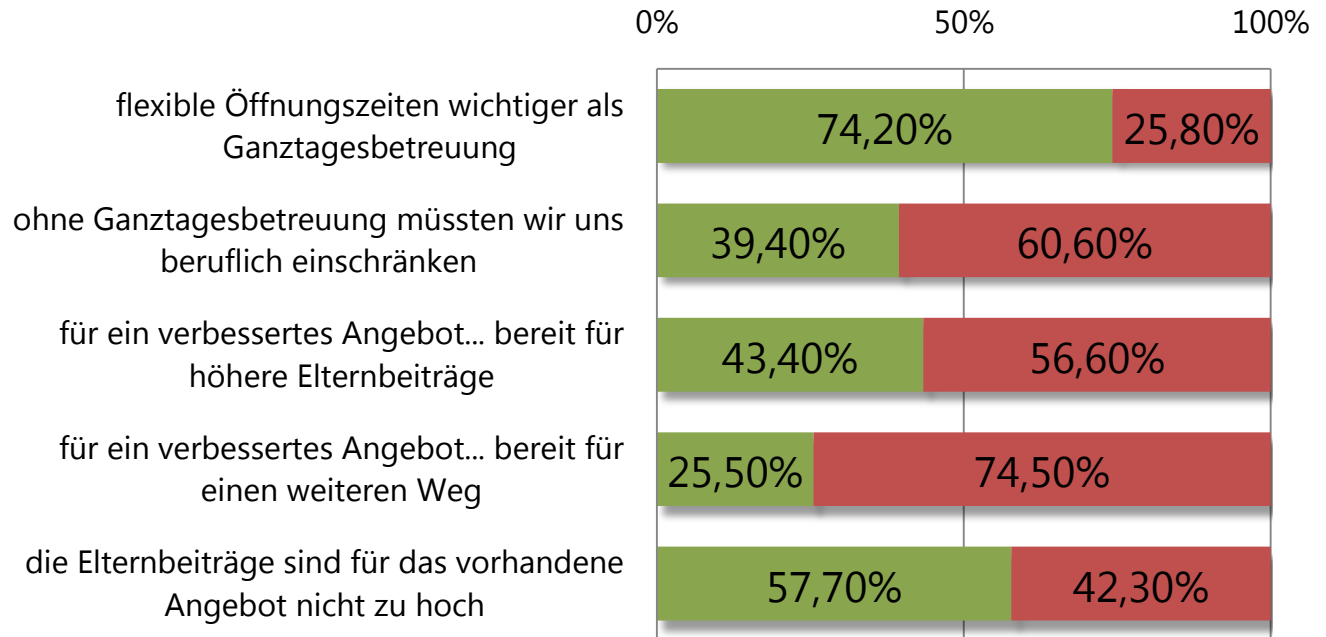


Mainhardt | Ergebnisse der Elternbefragung



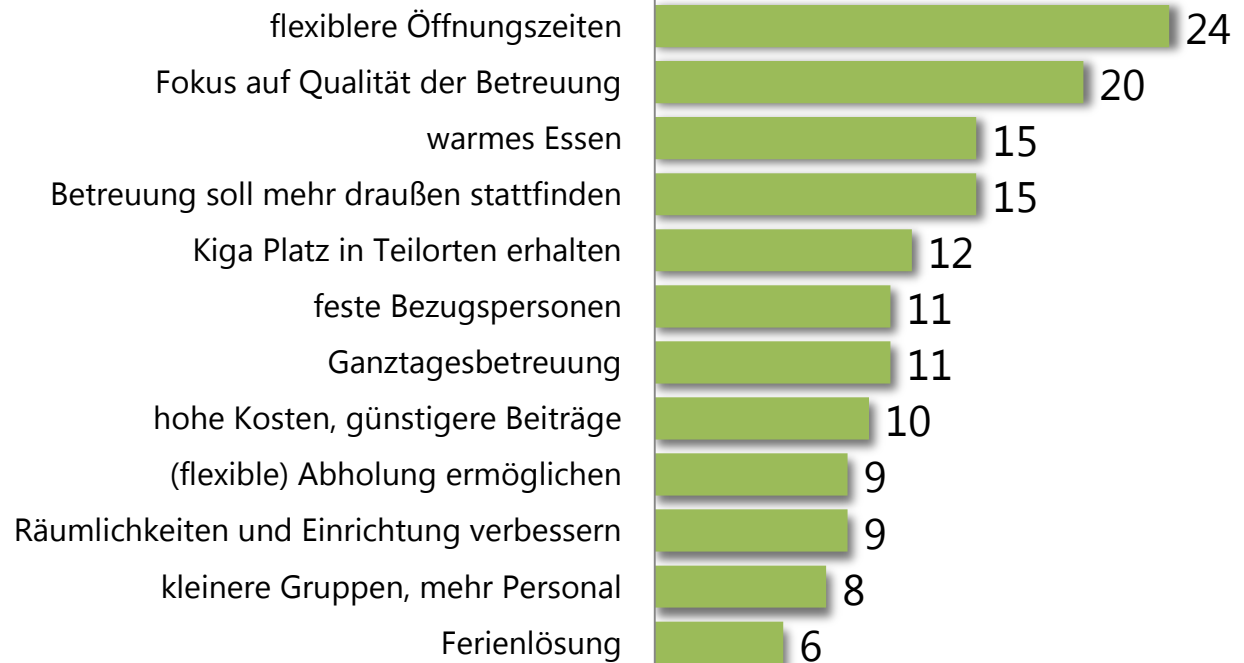
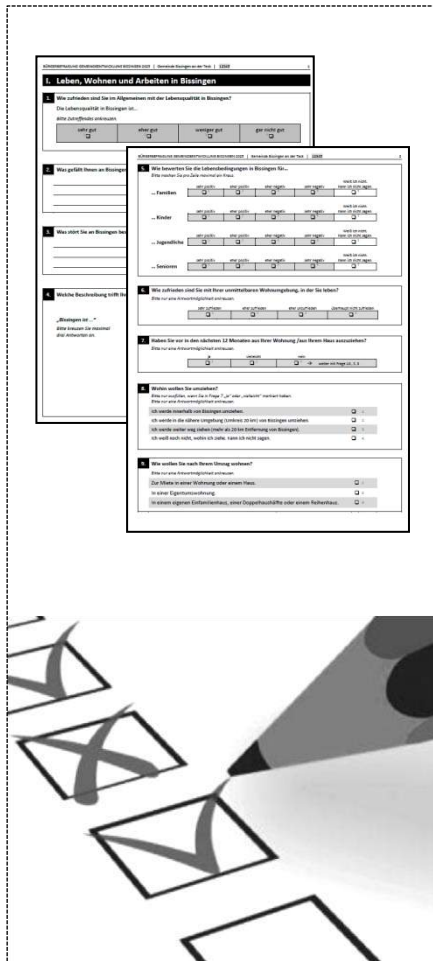
Frage 17: Wie stehen Sie zu folgenden Aussagen?

■ ich stimme eher zu ■ ich stimme eher nicht zu



Mainhardt | Ergebnisse der Elternbefragung

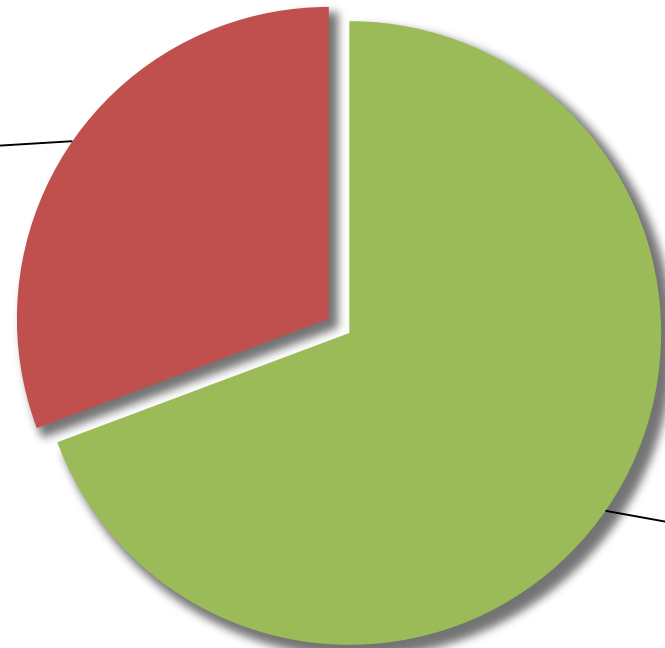
Frage 18: Welche Wünsche, Anregungen und Ideen haben Sie zur Optimierung der Kinderbetreuung in Mainhardt?



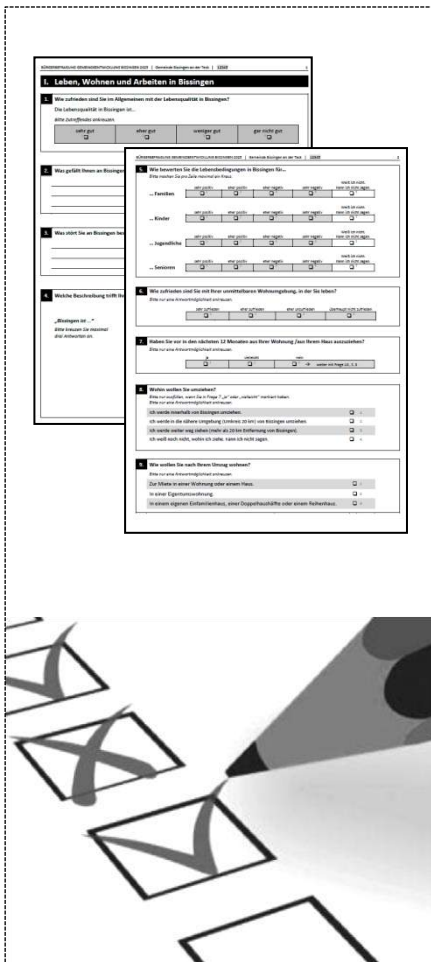
Mainhardt | Ergebnisse der Elternbefragung

Frage 19: Wie gut fühlen Sie sich über das Kinderbetreuungsangebot informiert?

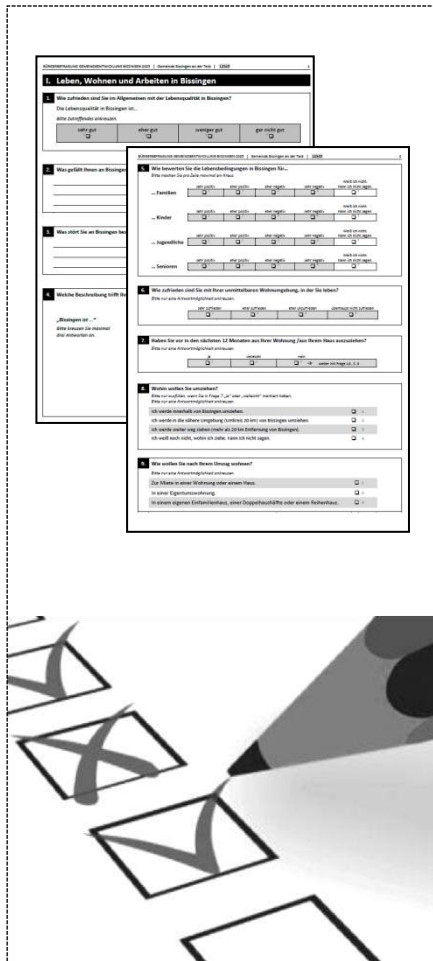
sehr schlecht
/ schlecht
informiert
31%



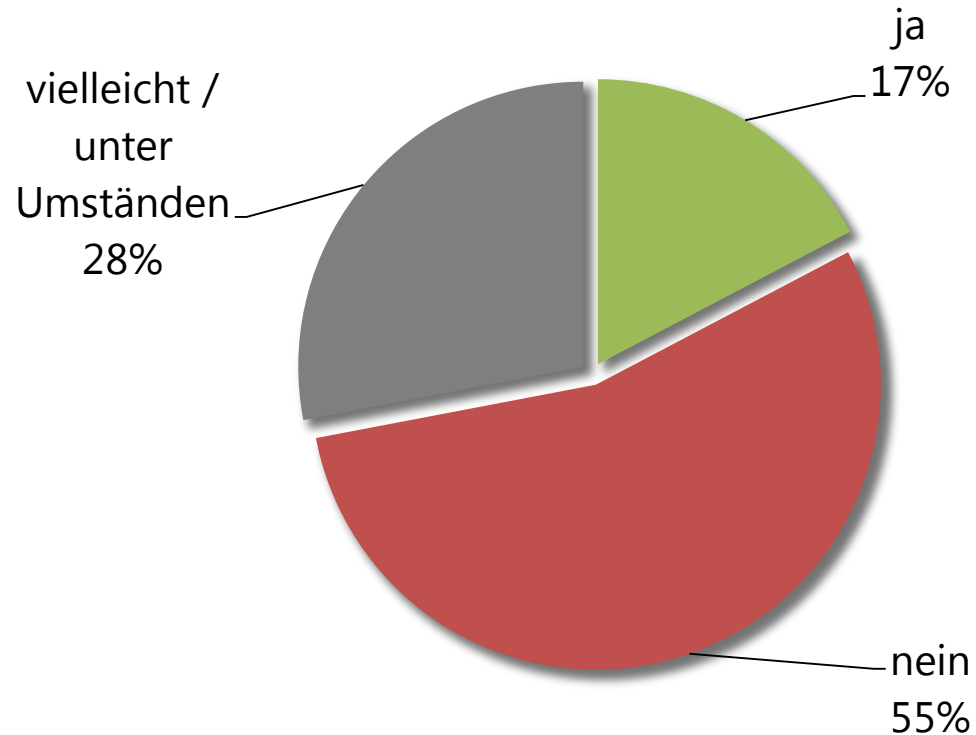
sehr gut /
gut
informiert
69%



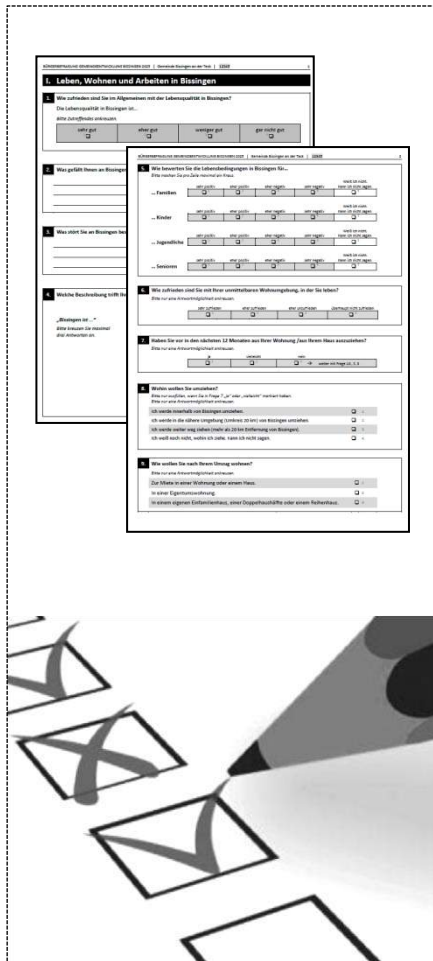
Mainhardt | Ergebnisse der Elternbefragung



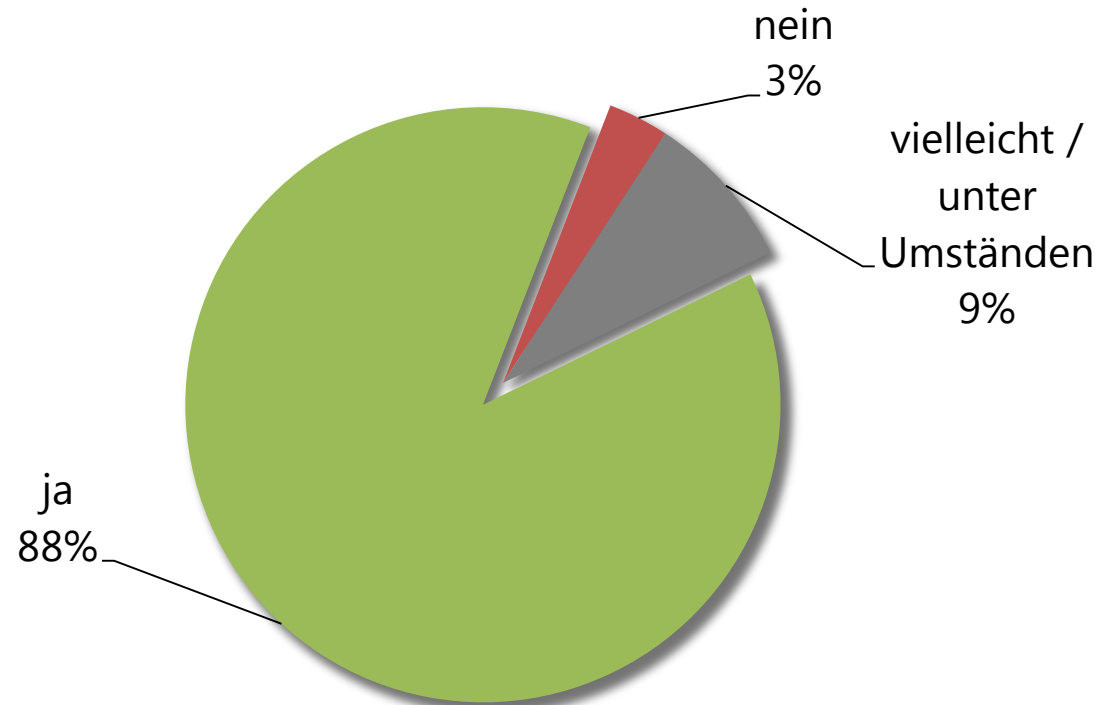
Frage 20: Benötigen Sie mehr Informationen (bspw. Infoveranstaltung) zum Thema Kindertagespflege?



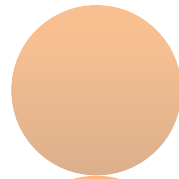
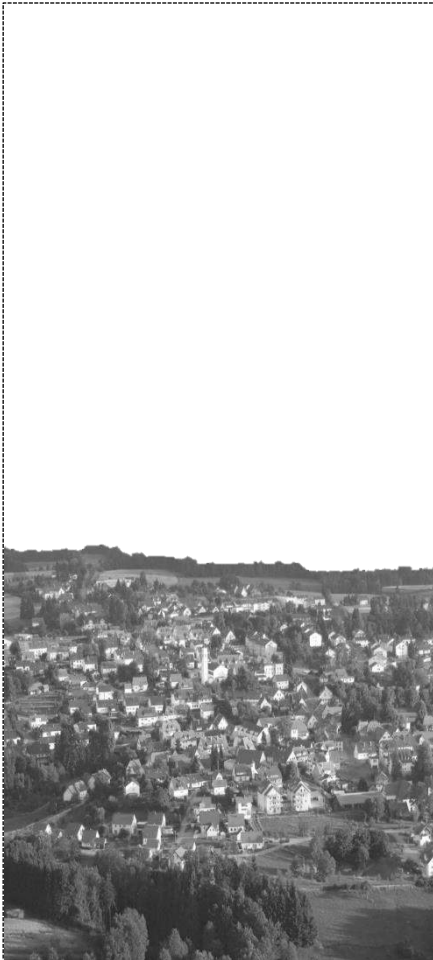
Mainhardt | Ergebnisse der Elternbefragung



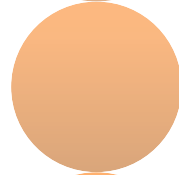
Frage 22: Haben Sie vor die nächsten 10 Jahre in Mainhardt zu bleiben?



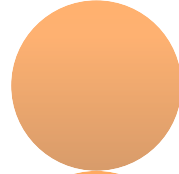
Mainhardt | Personal



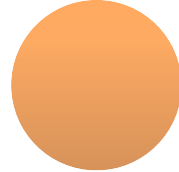
Hohe Zufriedenheit mit dem vorhandenen Angebot.



Erste Präferenz: Flexible Öffnungszeiten



Zweite Präferenz: Wohnortnähe



Angebotsverbesserung motiviert nicht zu Verzicht auf Wohnortnähe.

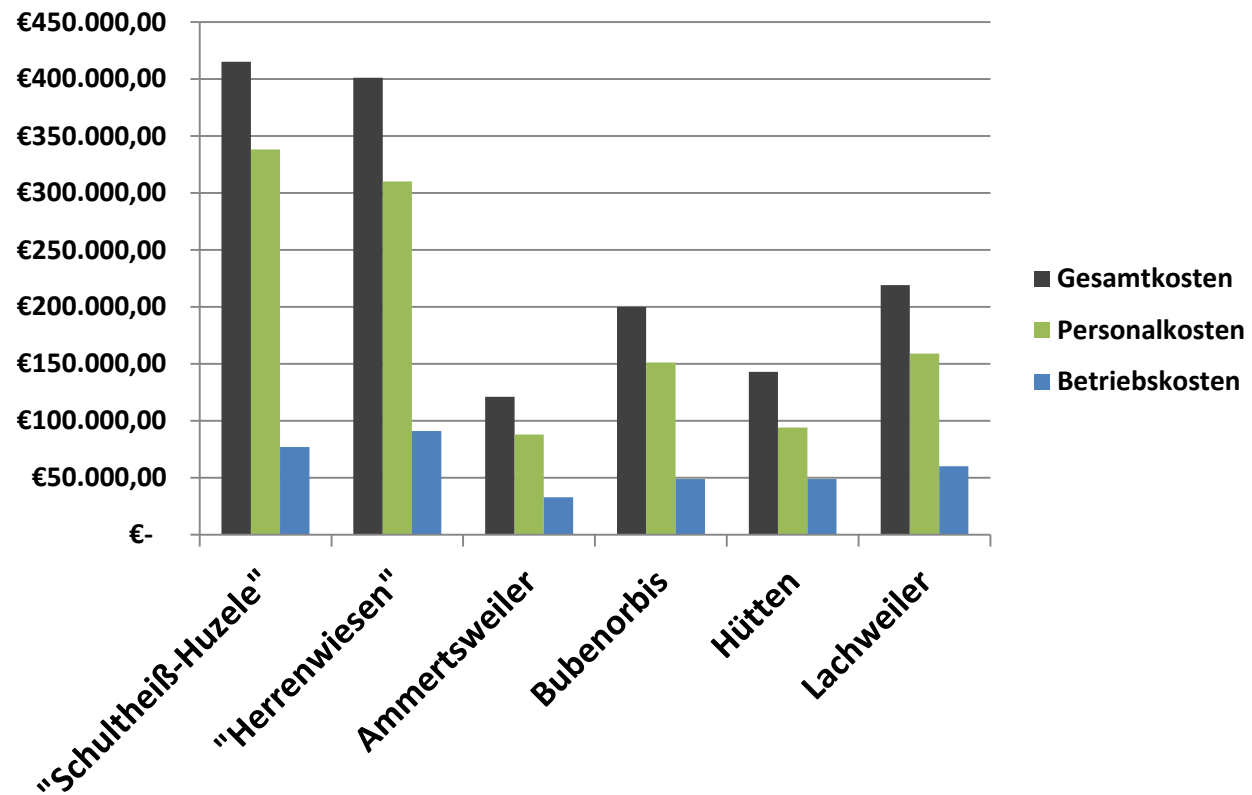
7 Finanzieller Aufwand



Mainhardt | Finanzieller Aufwand



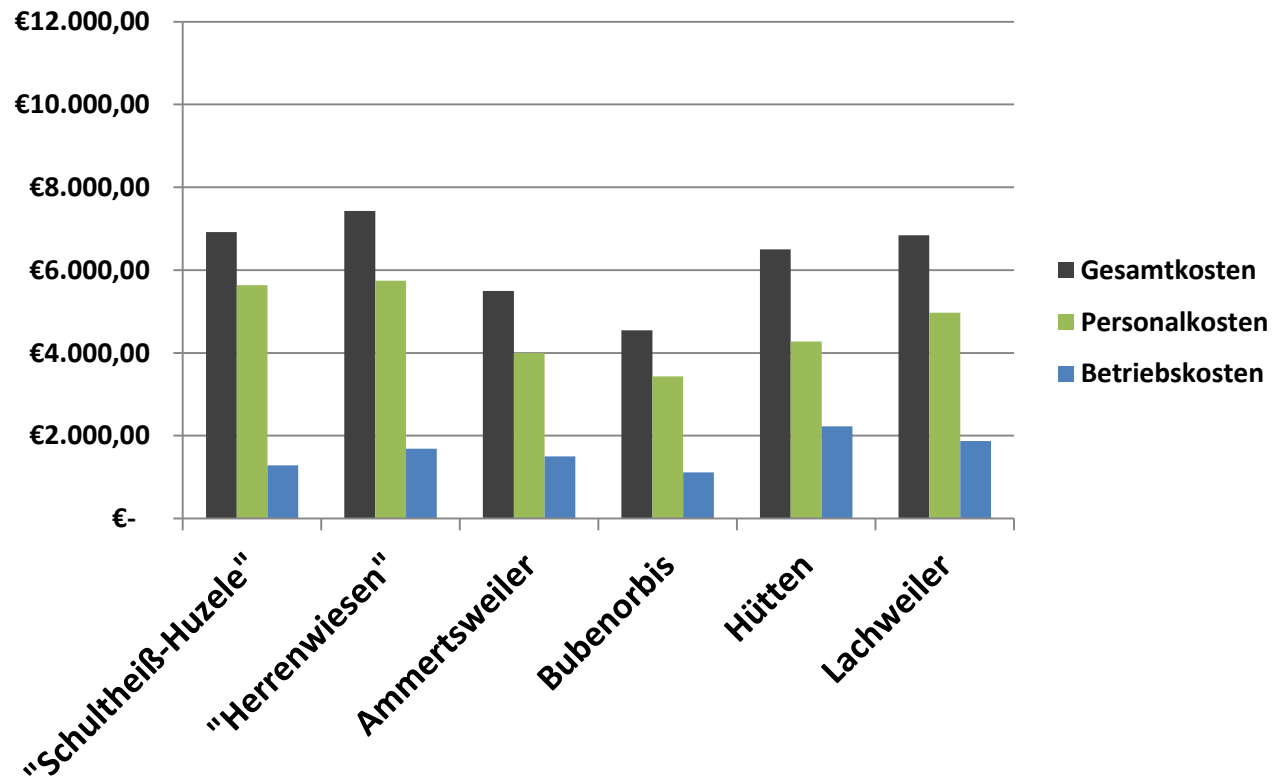
Kindergärten Kosten absolut



Mainhardt | Finanzieller Aufwand



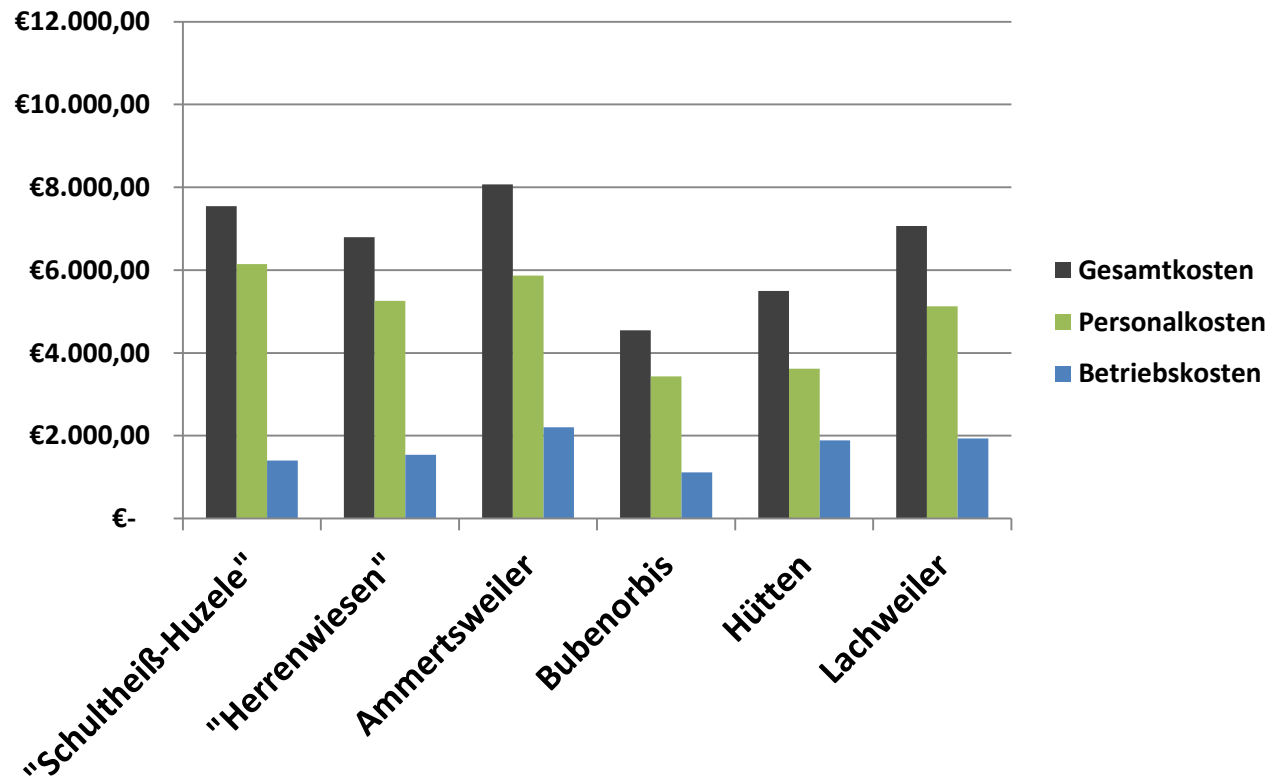
Kindergärten Kosten pro Platz bei (Max.)



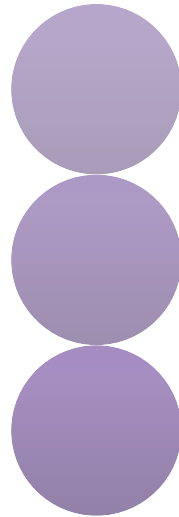
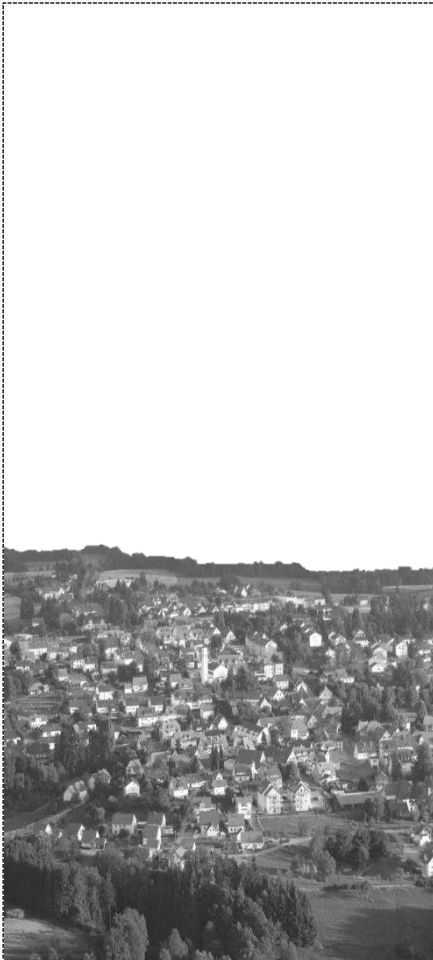
Mainhardt | Finanzieller Aufwand



Kindergärten Kosten pro Platz bei (Tats.)



Mainhardt | Finanzieller Aufwand



Gesamtkosten, Personalkosten und Betriebskosten in Bezug auf Gebäude, Auslastung, Personal und Angebot jeweils verhältnismäßig.

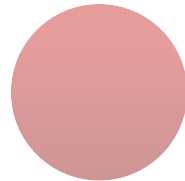
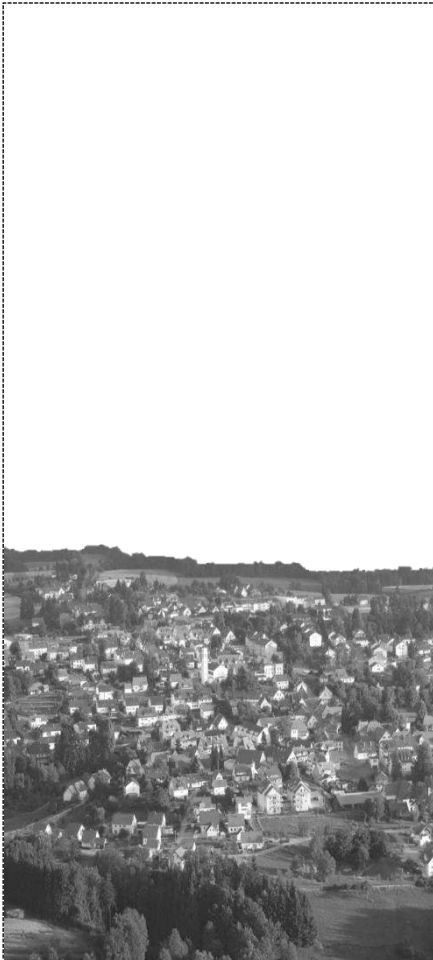
Kosten pro Platz bei tatsächlicher Belegung, bis auf die Abweichungen bei Ammertsweiler und Bubenorbis, auf ähnlichem Niveau.

Kostenniveau pro Platz bei Maximalbelegung in Ammertsweiler vergleichsweise niedriger.

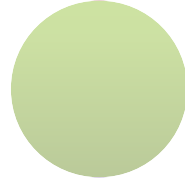
8 Varianten



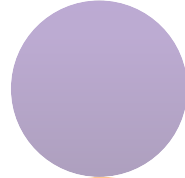
Mainhardt | Varianten



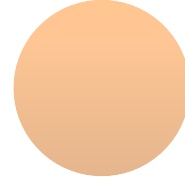
Erhalt der vorhandenen Strukturen bei gleichzeitiger Sanierung.



Zentraler Neubau bei Wegfall Hütten und Ammertsweiler.

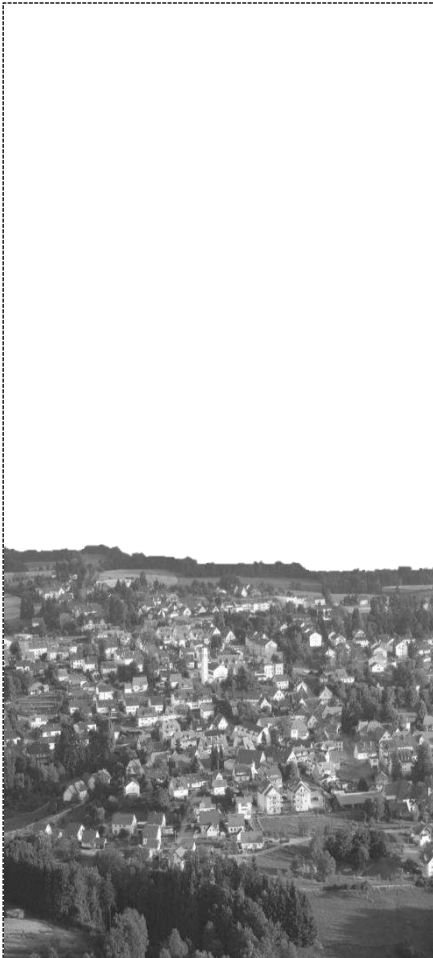


Zentraler Neubau bei Wegfall Hütten, Ammertsweiler und Lachweiler.



Erhalt der vorhandenen Strukturen und Erweiterung um eine Gruppe Bubenorbis.

Mainhardt | Varianten



Varianten

Annahmen
Kurz-/Mittelfristiger Bedarf: Maximalbelegung 234
Laufende Kosten: Personalkosten je Gruppe: 95.000 Euro Gesamtkosten je Gruppe: 125.000 Euro
Fläche: Bruttogrundfläche fix: 400 m ² je Gruppe U3: 170 m ² je Gruppe Ü3: 250m ²
Baukosten: BKI untere Schwelle: 1.340 Euro/m ² BKI obere Schwelle: 1.947 Euro/m ² Kostenansatz: Herrichten, Baunebenkosten, Außenanlagen
Verkaufserlöse Gebäude: stille Reserve
Personalkosteneinsparung bei großer Einheit steht zusätzlichem Angebot bei Neubau gegenüber

Mainhardt | Varianten

Erhalt der vorhandenen Strukturen bei gleichzeitiger Sanierung.



Variante 1

	Plätze	Investition in Euro	Kostenveränderung p.a. in Euro
Bubenorbis	+/- 0	140.000 bis 190.000	+/- 0
Ammertsweiler	+/- 0	65.000 bis 75.000	+/- 0
Summe	+/- 0	205.000 bis 265.000	+/- 0

Mainhardt | Varianten

Zentraler Neubau bei Wegfall Hütten und Ammertsweiler.



Variante 2

	Plätze	Investition in Euro	Kostenveränderung p.a. in Euro
Bubenorbis	+/- 0	140.000 bis 190.000	+/- 0
Ammertsweiler	- 22	+/- 0	- 121.000
Hütten	-22	+/- 0	- 143.000
Neubau	+ 44	1.300.000 bis 1.900.000	+ 250.000
Summe	+/- 0	1.440.000 bis 2.090.000	- 14.000

Mainhardt | Varianten

Zentraler Neubau bei Wegfall Hütten und Ammertsweiler. **Plus eine zusätzliche Gruppe im Neubau.**



Variante 2.1

	Plätze	Investition in Euro	Kostenveränderung p.a. in Euro
Bubenorbis	+/- 0	140.000 bis 190.000	+/- 0
Ammertsweiler	- 22	+/- 0	- 121.000
Hütten	-22	+/- 0	- 143.000
Neubau	+ 66	1.700.000 bis 2.400.000	+ 375.000
Summe	+ 22	1.840.000 bis 2.590.000	+ 111.000

Mainhardt | Varianten

Zentraler Neubau bei Wegfall Hütten, Ammertsweiler und Lachweiler.



Variante 3

	Plätze	Investition in Euro	Kostenveränderung p.a. in Euro
Bubenorbis	+/- 0	140.000 bis 190.000	+/- 0
Ammertsweiler	- 22	+/- 0	- 121.000
Hütten	-22	+/- 0	- 143.000
Lachweiler	- 32	+/- 0	-219.000
Neubau	+ 76	1.900.000 bis 2.800.000	+ 500.000
Summe	+/- 0	2.040.000 bis 2.990.000	+ 17.000

Mainhardt | Varianten

Zentraler Neubau bei Wegfall Hütten, Ammertsweiler und Lachweiler. **Plus eine zusätzliche Gruppe im Neubau.**



Variante 3.1

	Plätze	Investition in Euro	Kostenveränderung p.a. in Euro
Bubenorbis	+/- 0	140.000 bis 190.000	+/- 0
Ammertsweiler	- 22	+/- 0	- 121.000
Hütten	-22	+/- 0	- 143.000
Lachweiler	- 32	+/- 0	-219.000
Neubau	+ 98	2.300.000 bis 3.300.000	+ 625.000
Summe	+ 22	2.440.000 bis 3.490.000	+ 142.000

Mainhardt | Varianten

Erhalt der vorhandenen Strukturen und Erweiterung um eine Gruppe in Bubenorbis.



Variante 4

	Plätze	Investition in Euro	Kostenveränderung p.a. in Euro
Bubenorbis	+/- 0	50.000 bis 80.000	+/- 0
Bubenorbis	+ 22	810.000	125.000
Ammertsweiler	+/- 0	65.000 bis 75.000	+/- 0
Summe	+ 22	925.000 bis 965.000	125.000

Mainhardt | Varianten

Erhalt der vorhandenen Strukturen und Erweiterung um eine Gruppe in Bubenorbis.



Variante 4

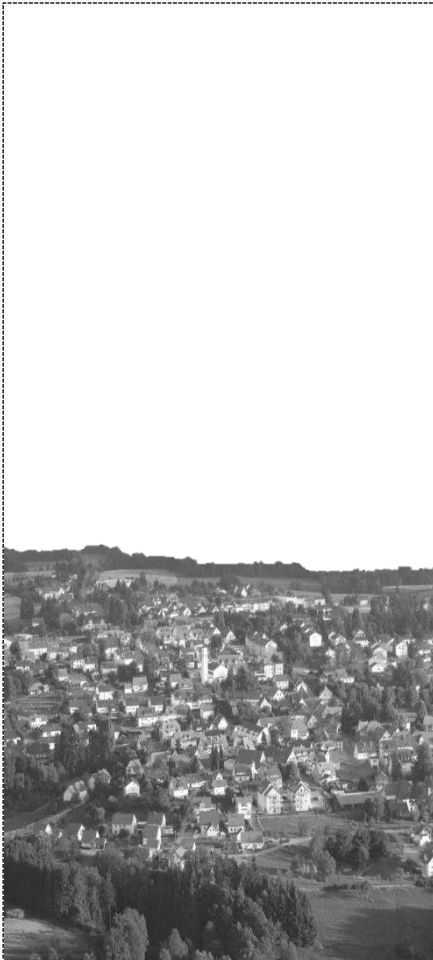
Flächenpotentiale	
Mögliche Flächen EG (bei Wegfall Probenraum)	ca. 200 m ²
Mögliche Flächen OG	ca. 80 m ²

Sanierung	
Flächen EG	ca. 300 m ²
Flächen OG	ca. 150 m ²
Sanierung 1.800 €/m ² (brutto)	810.000 Euro

9 Ergebnisse und weitere Schritte



Mainhardt | Ergebnisse und weitere Schritte



Diskussion

Dezentrale Strukturen erfüllen den Wunsch nach Wohnortnähe

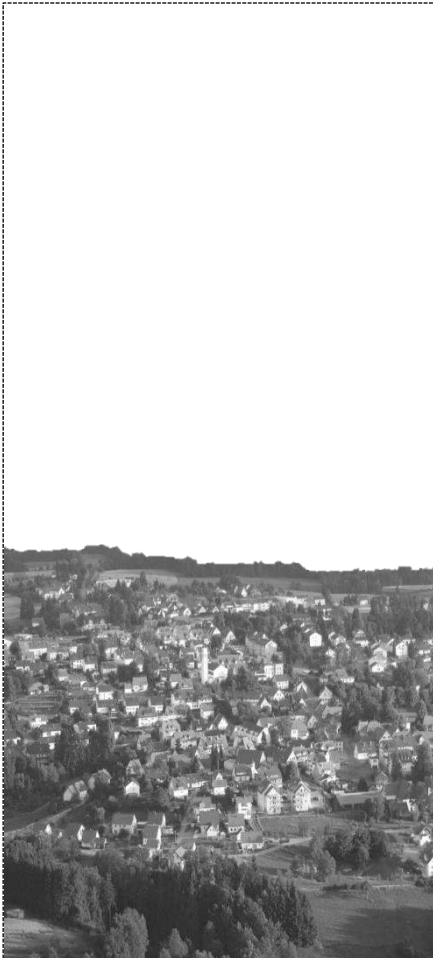
Dem Wunsch nach noch mehr Flexibilität kann nur zentral nachgekommen werden

Der Begriff „Wohnortnähe“ ist für Eltern, die ihre Kinder mit dem Auto in den Kindergarten bringen, für die gesamte Gemeinde zutreffend

Eine Zentralisierung bringt keine Kosteneinsparungen in erhoffter Höhe

Dezentrale Strukturen gewährleisten Grundversorgung

Mainhardt | Ergebnisse und weitere Schritte



Diskussion

Bei der Variante „Neubau“ sollen die Pendlerströme berücksichtigt werden

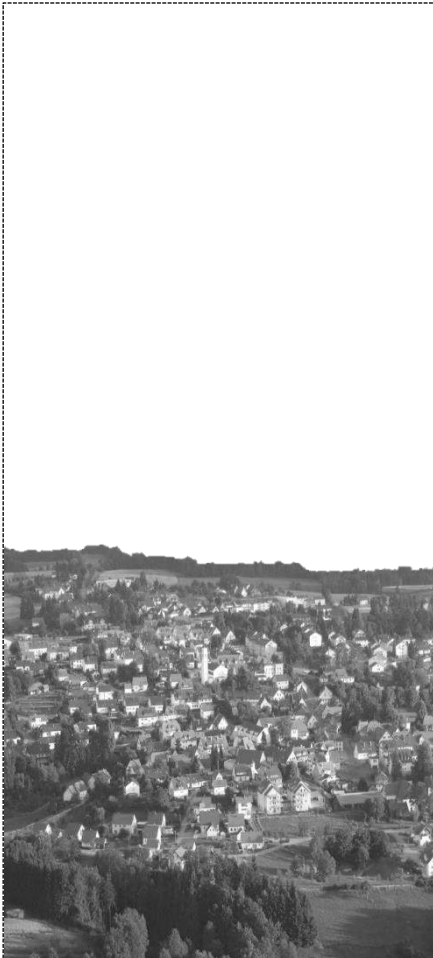
Zentralisierung könnte auch die Konzentration auf 2 oder 3 Standorte bedeuten

Insgesamt ist mittel- bis langfristig die Erweiterung um mindestens eine Gruppe nötig

Der Personaleinsatz könnte bei einer Zentralisierung flexibler gestaltet werden – Kapazitätsgrenzen könnten vermieden werden, was der Betreuungsqualität zu Gute kommt

Die Belange der Erzieherinnen sollen auch berücksichtigt werden

Mainhardt | Ergebnisse und weitere Schritte



Diskussion

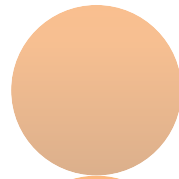
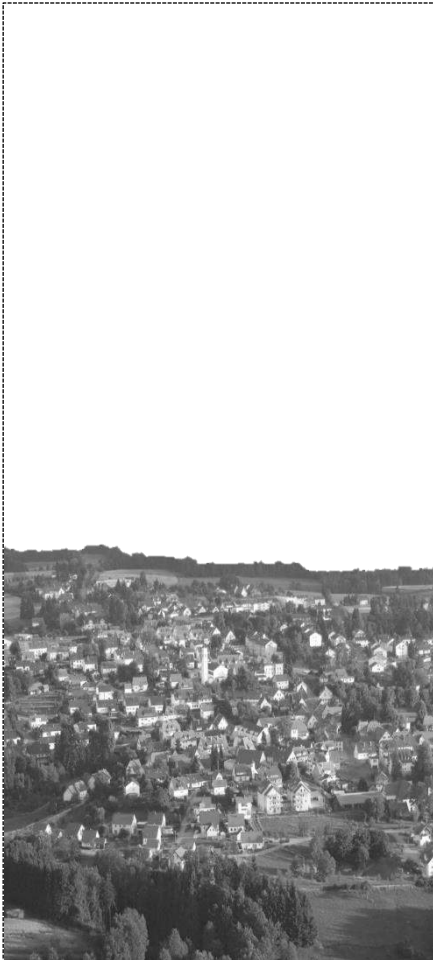
Überlegungen zu einem Neubau (egal ob Erweiterung oder Zentralisierung) sollen an die Wohnbauentwicklung geknüpft werden

Der Gemeinderat möchte das Thema mit seinen langfristigen Auswirkungen betrachten

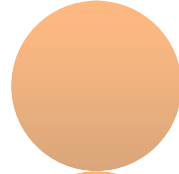
Die Belange der Eltern und Erzieherinnen sind ernst zu nehmen

Bei einer Umstrukturierung sei neben Kosten, Standort, Finanzen und Wünsche der Beteiligten die Qualität der Betreuung zu beachten

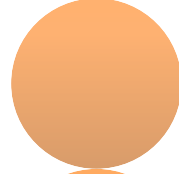
Mainhardt | Ergebnisse und weitere Schritte



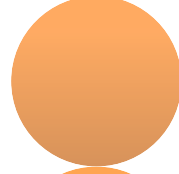
Umfassende Bestandserhebung, Einsparpotentiale nicht in erwartetem Umfang, Einrichtungen sind optimal ausgelastet



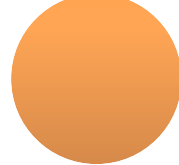
Mittel- bis langfristiger Bedarf für zusätzl. Gruppe



Gemeindeentwicklungsplanung wird Grundlage der möglichst einstimmigen Entscheidung (Wohnbauentwicklung)



Qualität der Betreuung ist wichtiger Bestandteil der Entscheidung



Weiterer Einbezug der Eltern und Erzieherinnen

|||| ■ ■ = = **Reschl**
|||| ■ ■ = = Stadtentwicklung